

# **Ainavu plānošana Rail Baltica projekta kontekstā**

**28.04.2022.**

# Prezentācijas mērķis

Demonstrēt, kāds process ir veikts sagatavojot sākotnējos plānošanas nosacījumus

Aicināt Rail Baltica projektētāju ietvert publiskās telpas dizainu, apstādījumus u.c. risinājumus atbilstoši Rīgas vajadzībām



# Metode ainavu prasību izvirzīšanā

## I Pilsētas ainavu līmenis

Ainavu tematiskais plānojums (vispārīgs)

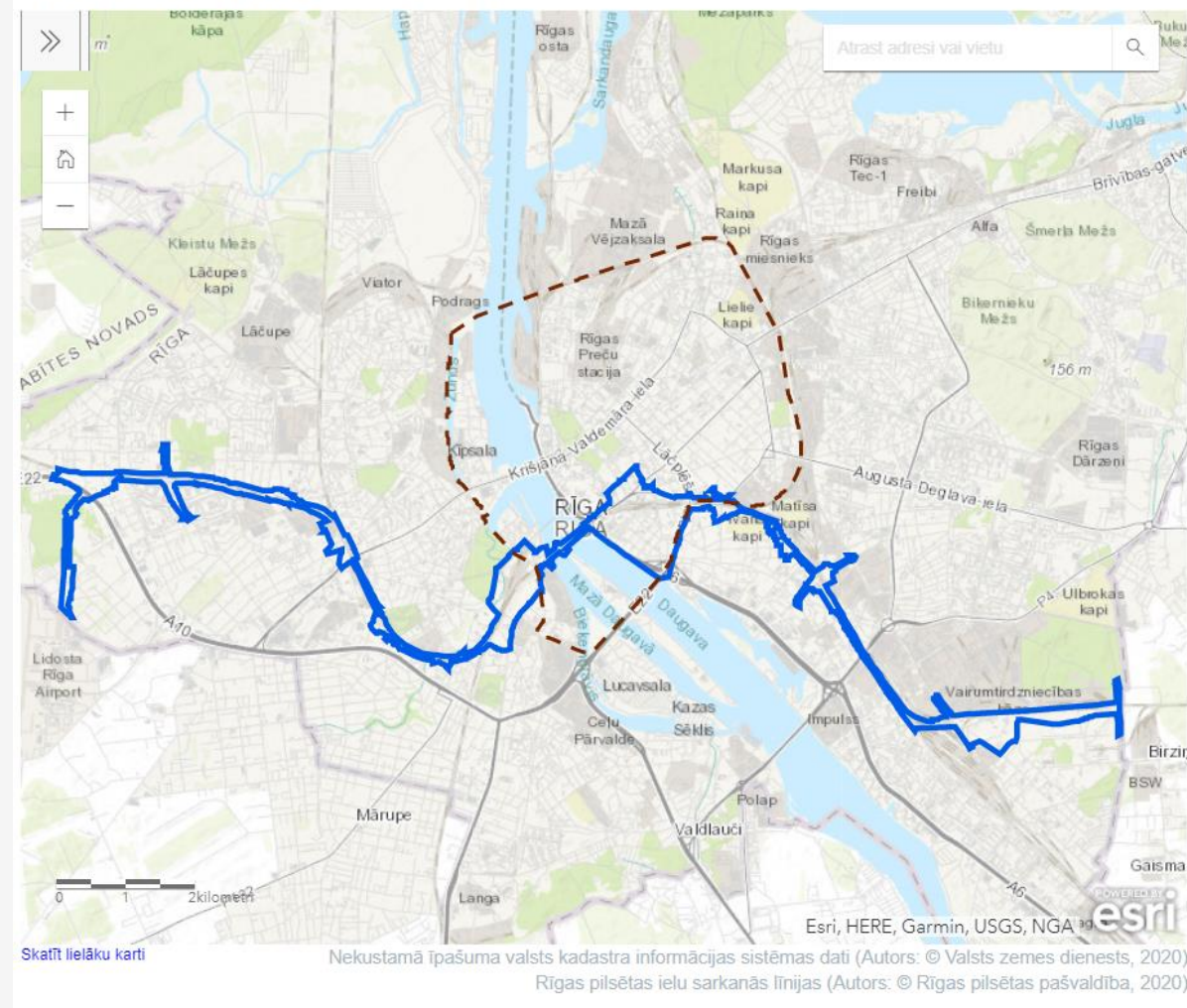
## II Pilsētas ainavu līmenis

Apstādījumu, ūdensmalu, kultūrvēsturisko teritoriju tematiskie plānojumi un jaunais RTP

## III Lokālplānojuma līmenis jeb no plānošanas dokumentiem izrietošās prasības

sākotnējos plānošanas nosacījumos tehniskajos noteikumos

Rail Baltica lokālplānojuma teritorija



### APZĪMĒJUMI

— Rīgas vēsturiskā centra aizsardzības zonas robeža



# Sabiedrības iesaiste Rīgas pašvaldībā

- pēc iespējas agrīnā projekta izstrādes stadijā
- definēt sabiedrības līdzdalības mērķi un izvēlēties tam atbilstošu sabiedrības iesaistes metodi
- identificēt mērķa grupas un orientēt pasākumus uz tām
- jaunu sabiedrības līdzdalības formu īstenošana
- aktīvo sabiedrības pārstāvju kontaktu
- aktīvu iedzīvotāju un kopienu veidošanās katrā Rīgas apkaimē
- paplašināt institūciju loku, kas veic sabiedrības līdzdalības pasākumus

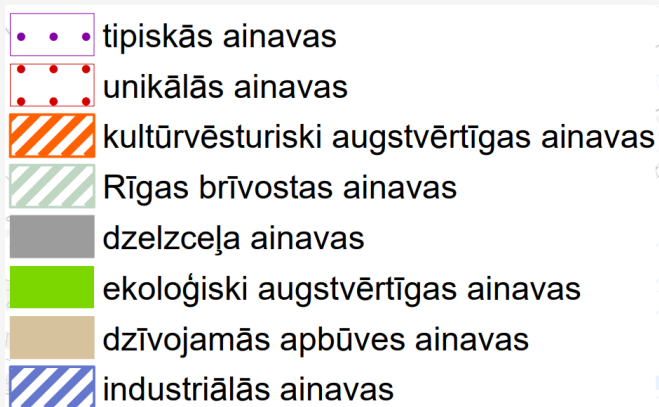
*(Ainavu tematiskais plānojums)*





# I Pilsētas ainavu līmenis Ainavu tematiskais plānojums

identificē:



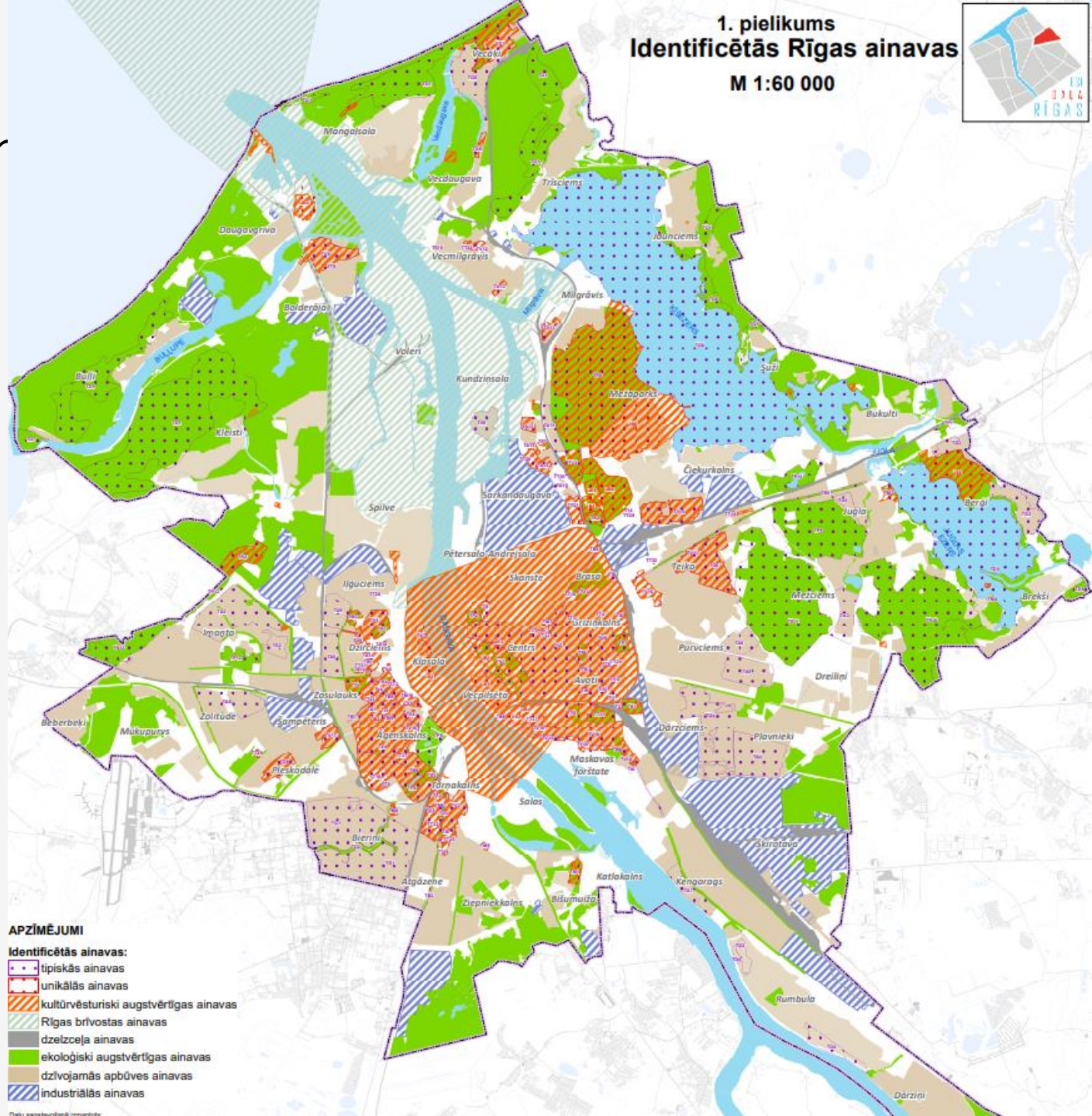
nosaka

ainavu nosaukumus, piem., Kanālmalas  
apstādījumu ainava

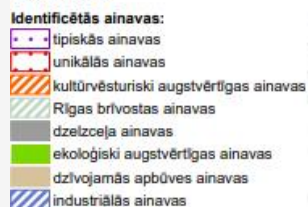
ainavu kvalitātes mērķus, piem.,  
ekoloģiski, kultūrvēsturiski un estētiski augstvērtīga  
parku ainava, kas demonstrē Rīgas dārzu mākslas  
labākās tradīcijas.

Ainava plaši izmantojama iedzīvotāju un Rīgas viesu  
izglītošanā un informēšanā

1. pielikums  
Identificētās Rīgas ainavas  
M 1:60 000



## APZĪMĒJUMI





# II Pilsētas ainavu līmenis Apstādījumu struktūras un publisko ārtelpu tematiskais plānojums

nosaka  
apstādījumu un  
publiskās ārtelpas  
pamatstruktūru  
un tās elementus

## Dabas un apstādījumu teritorijas

- Vēsturisks parks
- Parks
- Dabas teritorija
- Mežaparks
- Skvērs
- Daudzdzīvokļu māju koplietošanas pagalms
- Tematiskais parks
- Labiekārtota krastmala
- Labiekārtota pludmale
- Pludmale
- Dabas un apstādījumu teritorija RVC AZ\*
- Īpaši aizsargājamās dabas teritorijas
- Pastāvīgie ģimenes dārziņi
- Pagaidu ģimenes dārziņi
- Aplūstošā teritorija
- Esošās kapsētas
- Perspektīvās kapsētas

- Galvenie publiskās ārtelpas pamatstruktūras savienojumi RVC AZ\*
- Gājēju ceļi, veloceļi un promenādes
- Barjeras šķērsojums

## Aktivitāšu centru teritorijas

- Apkaimes centrs
- Pilsētas pakalpojumu centrs
- Šķērsojamais kvartāls
- Peldvieta





# II Pilsētas ainavu līmenis – Ūdens teritoriju un krastmalu tematiskais plānojums

nosaka

ekoloģiskās kvalitātes prasības,

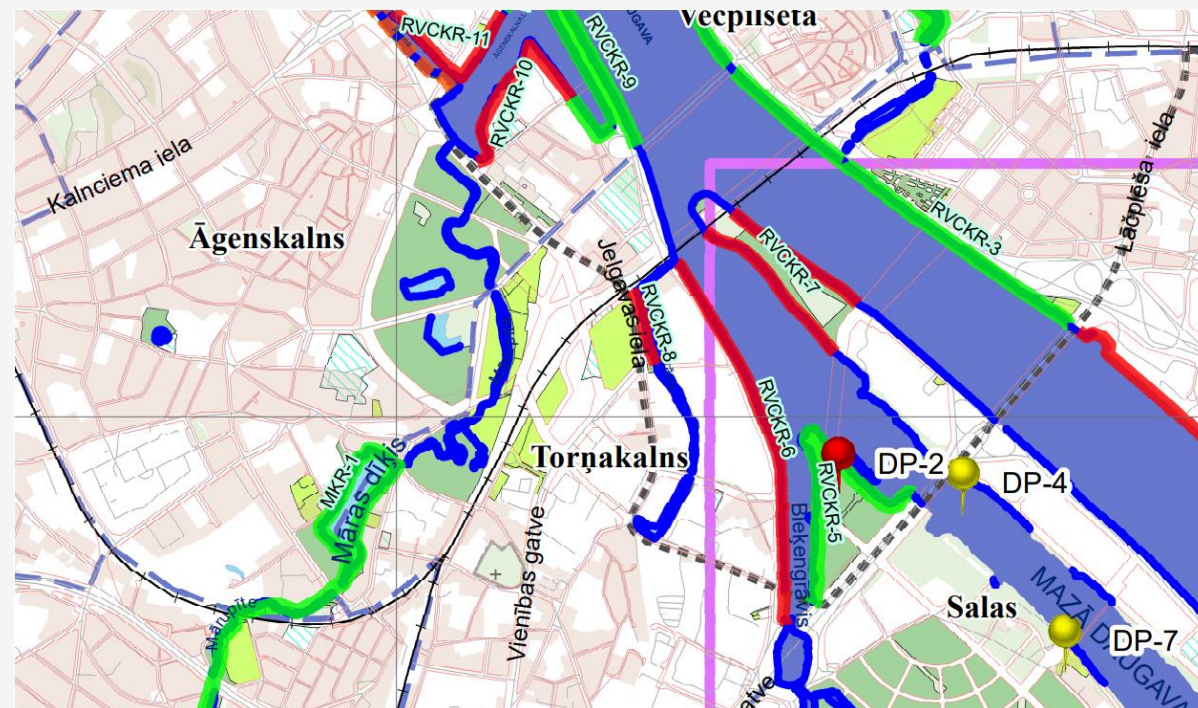
definē

publiski pieejamās ūdensmalas,  
labiekārtotas krastmalas un peldvietas  
(7.piel.).

labiekārtojuma līmeni, piemēram, Mārupītei  
plānotais labiekārtojuma līmenis – dabas taka

attiecas uz

Daugavas abiem krastiem  
Zaķusalas krastmalu,  
Pilsētas kanālu,  
Kīleveina grāvi,  
Mārupīti



## Labiekārtotas krastmalas

- esošs labiekārtojums
- nākotnē labiekārtojams krastmalas posms
- labiekārtojums risināms kopā ar ielas profilu sarkanajās līnijās

## Pašvaldības un valsts zemes 200m attālumā no ūdensmalas

- Rīgas domes lēmumos pašvaldības funkciju nodrošināšanai rezervētie zemesgabali dabas un rekreācijas funkciju nodrošināšanai
- Rīgas domes lēmumos pašvaldības funkciju nodrošināšanai rezervētie zemesgabali citu pašvaldības funkciju nodrošināšanai

## Piekluve

- piekluve ūdensmalai, kur izpildīti piekļuves kritēriji atbilstoši tematiskā plānojuma nodaļai

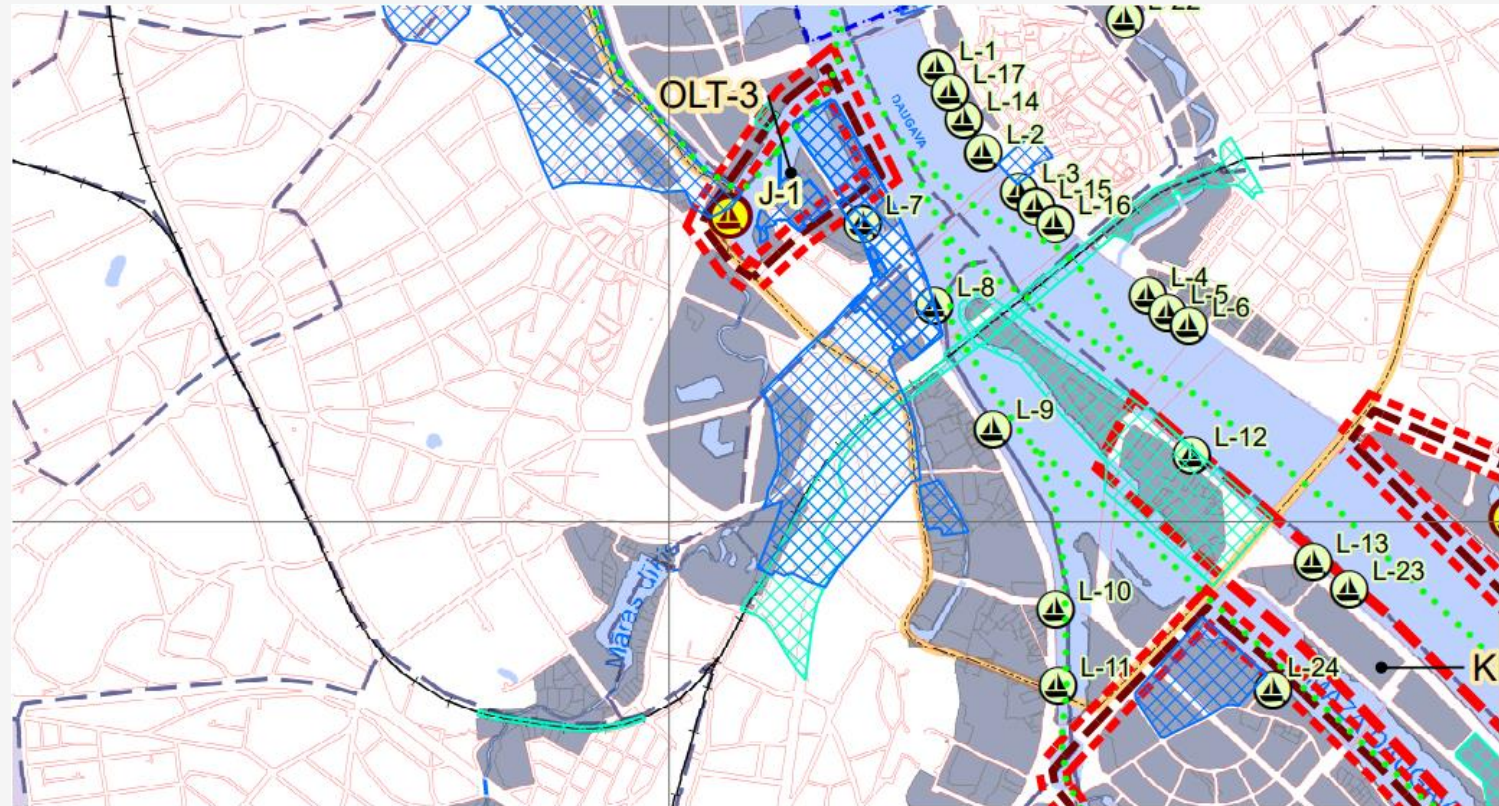




# II Pilsētas ainavu līmenis – Ūdens teritoriju un krastmalu tematiskais plānojums

nosaka

ūdens teritoriju un  
krastmalu sasaistes  
teritorijas (8.piel.)



- ar ūdens objektu funkcionāli un telpiski saistītā teritorija
- detālpilnojumā teritorija
- lokālpilnojumā teritorija
- Ūdens objekti

### Ostas un piestātnes

- prāmju termināls
- laivu un jahtu osta
- esoša kuģošanas līdzekļu piestātne
- plānota kuģošanas līdzekļu piestātne
- laivu garāžas
- peldbūvju teritorijas

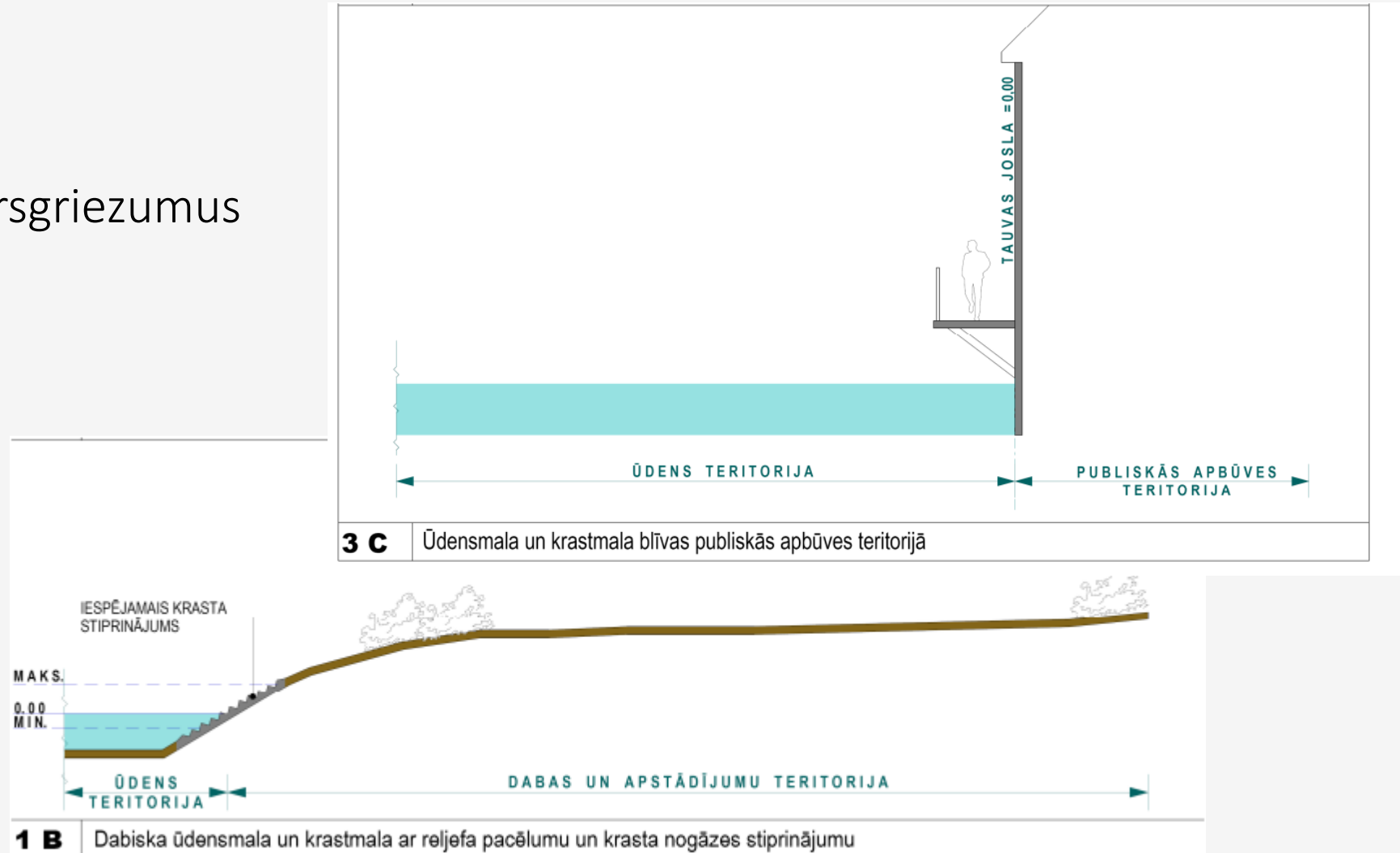




# II Pilsētas ainavu līmenis – Ūdens teritoriju un krastmalu tematiskais plānojums

rekomendē

krastmalu šķērsgrīzumus  
(10.piel.)

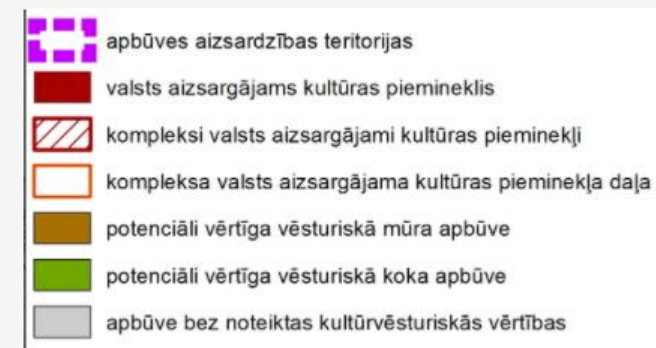
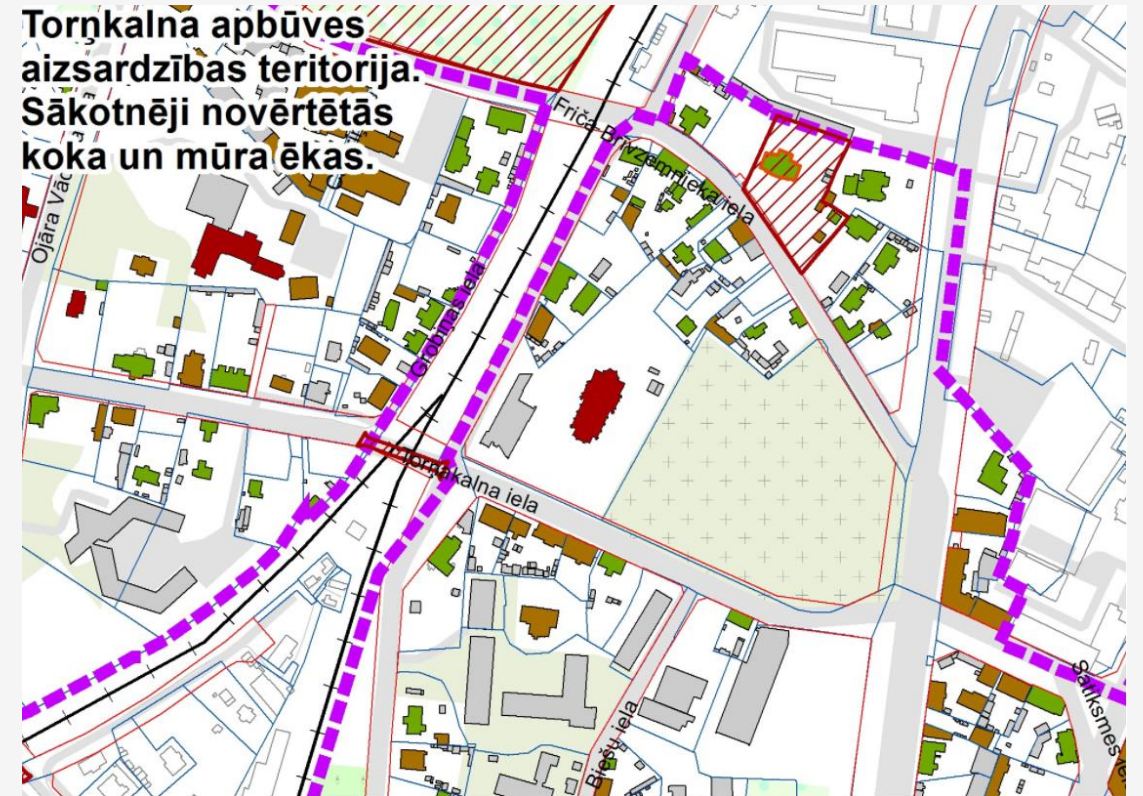


# II Pilsētas ainavu līmenis – Rīgas kultūrvēsturisko teritoriju tematiskais plānojums

nosaka

prasības ielu vēsturiskā  
tīkla saglabāšanai,  
ielu segumam

Attiecas uz Kalupes, Žaņa  
Lipkes, Friča Brīvzemnieka,  
Torņakalna un Jelgavas  
ielu nosacījumiem





## II Pilsētas ainavu līmenis – Transporta tematiskais plānojums

nosaka:

ielu kategorijas,  
vadlīnijas ielu apstādījumiem  
sasaistē ar Apstādījumu  
struktūras un publisko ārtelpu  
TmP

piemēram, iespēja veidot:

vairāku pakāpju stādījumu  
buferzonu gar ielām un starp  
sarkano līniju un būvlaidi;  
nodalītas autotransporta, gājēju  
un velosipēdistu kustības zonas;  
apstādījumu joslas, ja to pieļauj  
ielas profils u.c.



Jaunā RTP TIAN 5.pielikums *Transporta infrastruktūras attīstības shēma*



## II Pilsētas ainavu līmenis – Meliorācijas tematiskais plānojums

nosaka:

sagatavot dizaina vadlīnijas Rīgai piemērotu lietus uzkrāšanas risinājumu īstenošanai, saskaņojot tās ar prasībām publiskās ārtelpas attīstībai pilsētā

- “Metodiskie norādījumi lietus notekūdeņu attīrīšanai tipiskajās situācijās”
- “Projektēšanas vadlīnijas ilgtspējīgo lietus ūdeņu apsaimniekošanas risinājumu izmantošanai”

*Sagatavots Cleantech Latvia sadarbībā ar Latvijas Vides aizsardzības fonda projekta “Ilgspējīgo lietus ūdeņu apsaimniekošanas risinājumu izmantošanas metodiskie norādījumi un projektēšanas vadlīnijas” ietvaros*





# II Pilsētas ainavu līmenis – Jaunais Rīgas teritorijas plānojums

(apvieno tematisko plānojumu prasības)

## Prasības apbūves aizsardzības teritorijās

teritorijās kā kultūrvēsturisku vērtību **saglabā esošo ielu tīklu, ielu telpas veidolu, ietverot bruģa segumu un esošo ielu profilu, apstādījumus, žogus un to izvietojumu, labiekārtojumu un tā elementus**

Izmaiņas ielu profilā un segumos ir pieļaujamas, samērīgi izvērtējot izmaiņu nepieciešamības pamatojumu kopsakarā ar kultūrvēsturisko vērtību saglabāšanas interesēm

## Prasības apstādījumiem un aizsargājamies biotopiem

**Pirms ielas pārbūves**, ņemot vērā inženiertīklu izvietojumu un kompetento dienestu izsniegtos tehniskos noteikumus, **izvērtē ielas stādījumu atjaunošanas vai jaunu stādījumu veidošanas iespējas** visā ielā vai kādā tās posmā, atbilstoši būvatļaujā noteiktajiem nosacījumiem apstādījumu veidošanai. Šo izvērtējumu var veikt arī ielas seguma atjaunošanas gadījumā.



## II Pilsētas ainavu līmenis – Jaunais Rīgas teritorijas plānojums (apvieno tematisko plānojumu prasības)

### Prasības koku (dižstādu) stādīšanai

Prasības apstādījumu joslai gar ielu ar mērķi veidot stilistiski vienotus apstādījumus visā joslā vai vismaz viena kvartāla garumā, lai nodrošinātu pilsētas zaļās infrastruktūras tīklojumu, cilvēku veselībai un komunikācijai nepieciešamo vides kvalitāti un pilsētas ekoloģisko līdzsvaru.

Būvvalde (*Arhitektūras un pilsētvides dizaina pārvalde*) būvatļaujas projektēšanas nosacījumos var noteikt prasības apstādījumu joslas veidošanai, tostarp minimālo joslas platumu un stādījumu veidošanas pamatprasības (piemēram, prasību veidot vairākpakāpju stādījumus, koku rindu, noteikta stila stādījumus u.tml.);

ja būvniecības iecerē teritorijā ar esošiem stādījumiem gar ielu paredzēts veidot jaunus stādījumus, tos veido, ņemot vērā esošo stādījumu raksturu (veidu un stilu).

Būvvalde var noteikt **apstādījumu saglabāšanas pienākumu** vēsturiskajiem apstādījumiem.





# II Pilsētas ainavu līmenis – Velokonceptcija (izstrādes stadijā)

noteiks

prasības veloinfrastruktūras tīklam un dizainam



# III No plānošanas dokumentiem izrietošās prasības – Lokālplānojuma sākotnējie plānošanas nosacījumi

apkopo

prasības no tematiskajiem plānojumiem,  
jaunā RTP,  
kā arī labo praksi, pasaules dizainu,  
publisko diskusiju priekšlikumus

**Vides pieejamības un pārvietošanās drošības prasības**  
gājēju un velosipēdu tuneļos zem dzelzceļa:

Iespējami minimāls tuneļa segtais apjoms, minimāls  
atbalstsienu apjoms

Gaismas aku veidošana

Primāri - zemes ierakumi un nogāzes, nostiprinātas ar  
atbalstsienu līdz 0,6 m augstumā

Atbalstsienu materiāls, pasākumi, lai ierobežotu atbalstsienu  
vandālisma riskus

Pārskatāmība, izvairīšanās no asiem stūriem un no skatu  
aizsedzošām konstrukcijām, nogāzēm un krūmiem

Pievilcīga, gaiša, uzskatāma ieeja





# III No plānošanas dokumentiem izrietošās prasības – Lokālplānojuma sākotnējie plānošanas nosacījumi

## Nosacījumi **stādījumiem**:

- Stādījumu saglabāšana vai to atjaunošana pēc būvdarbiem gar ielām
- Dižstādu izmantošana stādījumu atjaunošanai
- Inženierkomunikāciju izvietošanai komunikāciju aizsargčaulā
- Tehnoloģijas apstādījumu laistīšanai

## Nosacījumi gruntsūdeņu un **meliorācijas sistēmu** aizsardzībai:

- Aizliegts pasliktināt apkārt esošo zemes gabalu hidroloģisko stāvokli;
- Neiesārņot ar bīstamām vielām būvdarbu laikā
- Plānotās lietus ūdeņu savākšanas un novadīšanas shēmas izstrāde

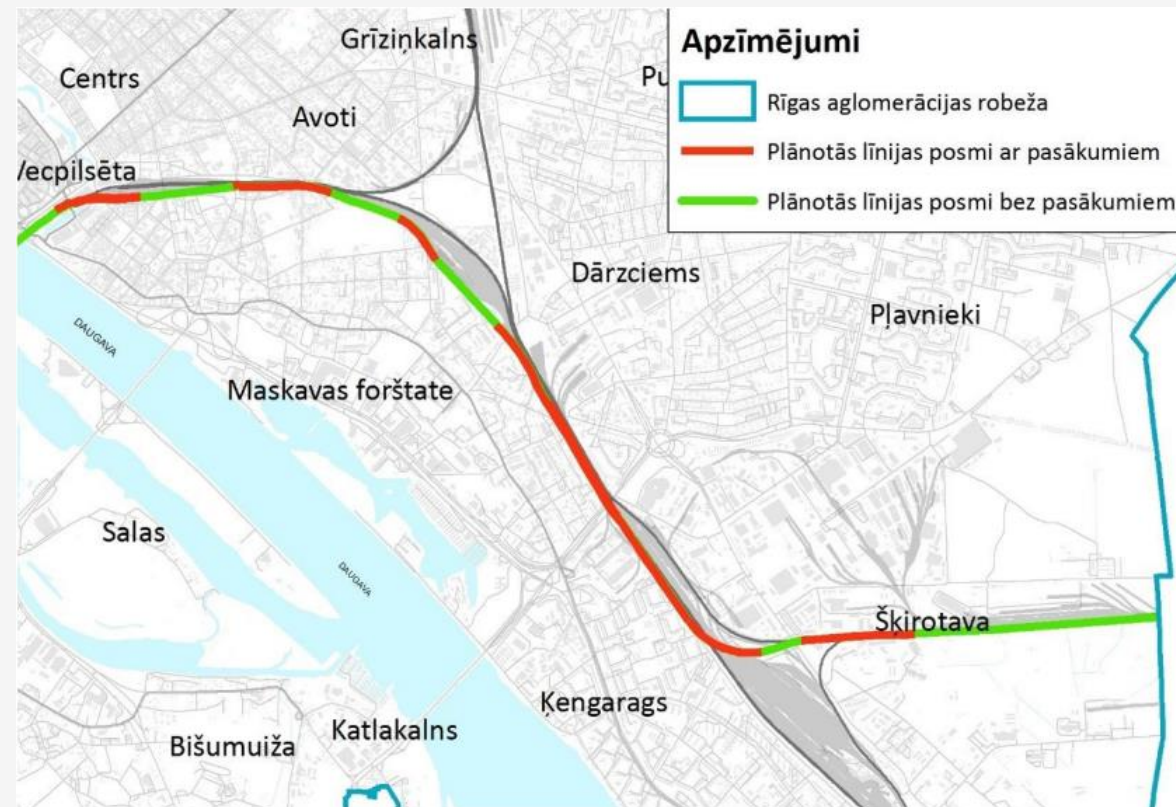


## III No pašvaldības plānošanas dokumentiem un Rail Baltica lokālplānojuma sākotnējiem plānošanas nosacījumiem izrietošās prasības – **tehniskie noteikumi**

- Transporta būvju un to konstrukciju (kāpņu, pandusu, margu, atbaltsienu, barjeru, drošības un pretterorisma aizsardzības u.c.) **kvalitatīvs, vienots un saskaņots pilsētvides dizains un ilgtspējīgi funkcionējoši materiāli**
- Labiekārtojuma **universālā dizaina** principi
- Teritorijām ar paaugstinātu piesārņojumu un trokšņu līmeni - **ielu stādījumi** (koki un krūmi)
- **Prettrokšņu sienu, atbaltsienu apzaļumošana** un sienu virsmas ar atraktīviem pilsētvides dizaina paņēmieniem
- Maksimāla **esošo koku, dabīgā reljefa, augsnes virskārtas saglabāšana**
- Uzbērumu nogāzēs  
Nostiprinošie koku un krūmu **stādījumi**,  
centra uzbērumu nogāzēs – labiekārtojums
- **Sabiedrības** – apkaimju iedzīvotāju, pilsētvides aktīvistu, vides pieejamības aktīvistu, profesionālo un nevalstisko organizāciju u.c. – **iesaistīšana būvprojekta izstrādē** un saņemto ierosinājumu integrēšana būvprojektā
- Pārvalu, gājēju tiltu, tuneļu un ēku **vizualizācijas** un fotomontāžas (ietverot pilsētvides dizaina un labiekārtojuma elementus)
- **Labiekārtojuma un apstādījumu plāns**



# III No pašvaldības plānošanas dokumentiem un Rail Baltica lokālplānojuma sākotnējiem plānošanas nosacījumiem izrietošās prasības – **tehniskie noteikumi**



ietver prasības tikai Rail Baltica inženierizpētes stadijā zināmajiem būvprojekta risinājumiem (saskaņā ar IVN)

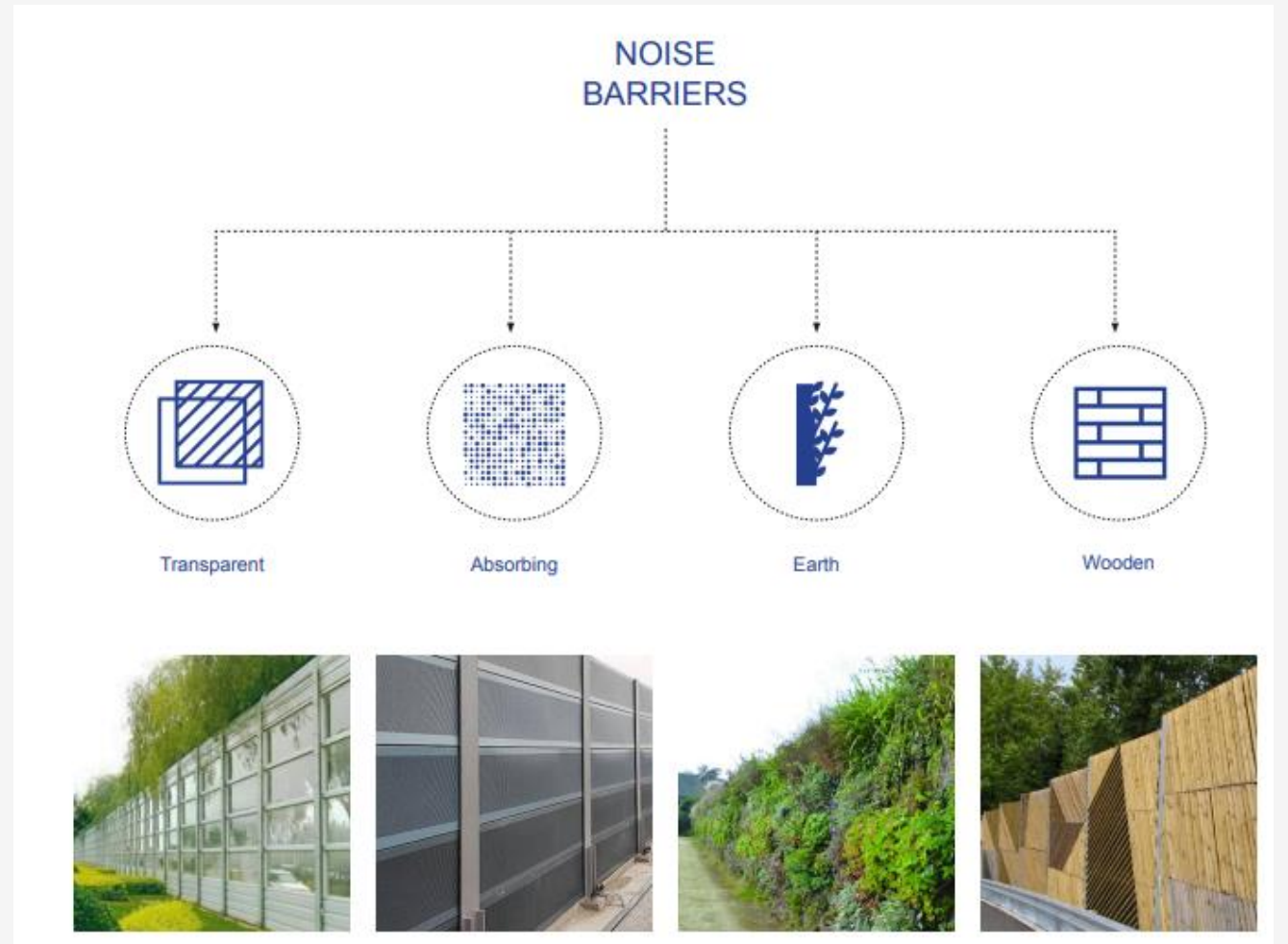
Attēlā – posmi, kuros jārisina prettrokšņa aizsardzība





# III No pašvaldības plānošanas dokumentiem un Rail Baltica lokālplānojuma sākotnējiem plānošanas nosacījumiem izrietošās prasības – **tehniskie noteikumi**

balstās uz RB vadlīnijām tipveida prettrokšņu sienām, nožogojumiem



# Papildus tipveida risinājumiem vēlami un izvērtējami citi piemēri



Dzelzceļa uzbērums



Prettrokšņu valnis



# Lokālplānojums

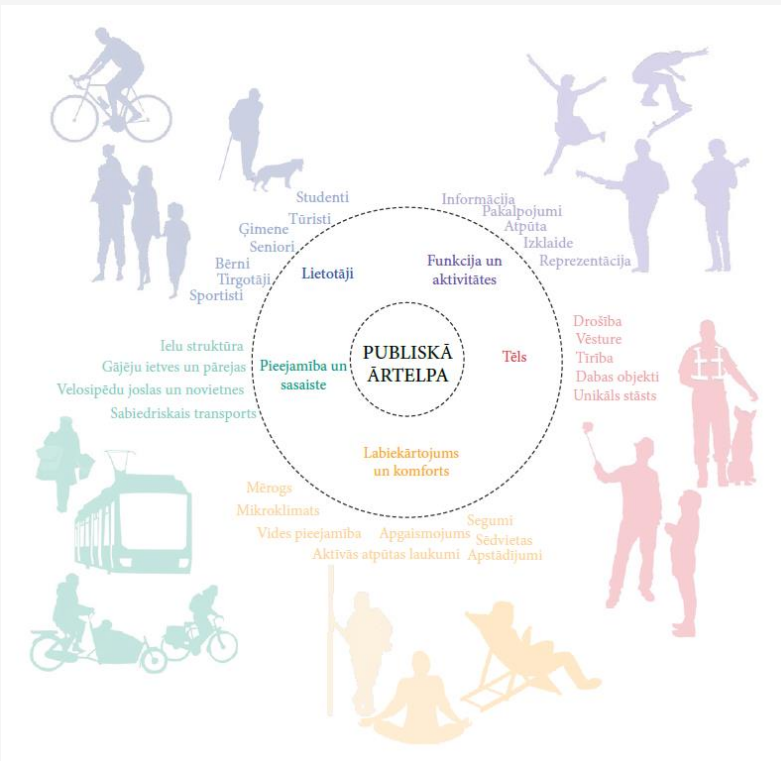
svarīgi diskusiju aspekti plānošanas procesā





# Lokālplānojums

## Centra publiskās ārtelpas koncepcija

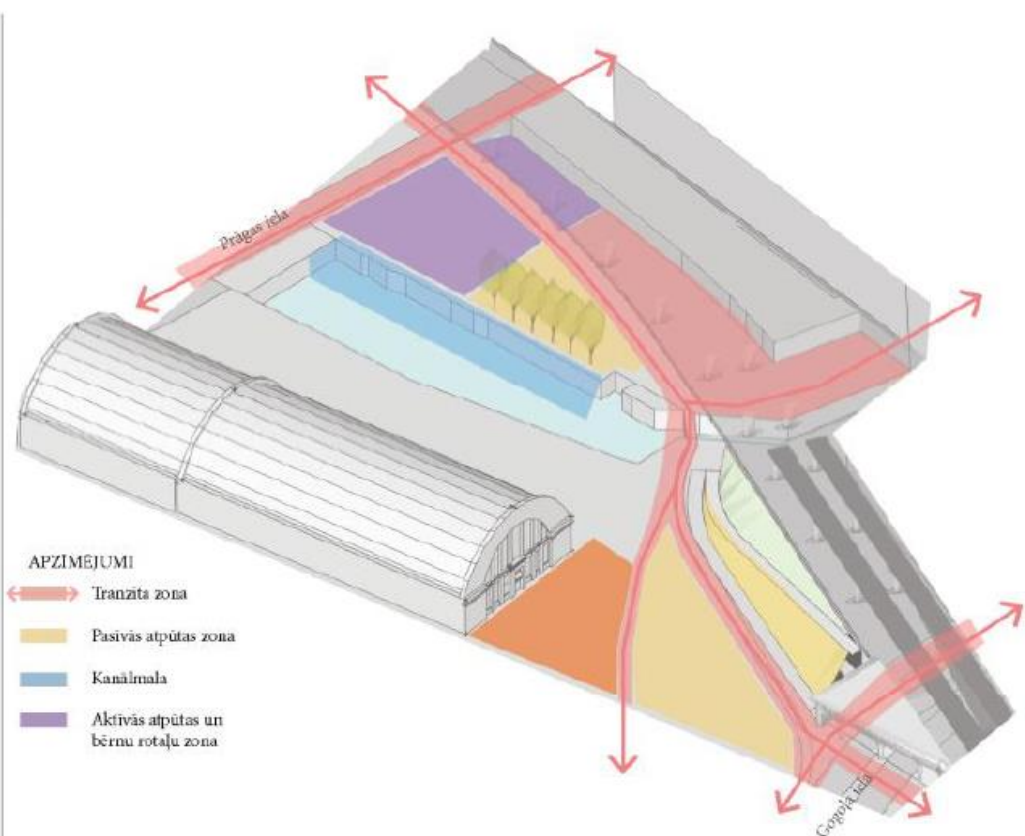


3. T/C TITANIKS SKVERS

Rail Baltica sliežu ceļa izbūves rezultātā esošo t/c Titaniks ir paredzēts nojaukt un tā vietā veido skvēru ar pieeju pie Kārļa baseina. Teritorija ir svarīgs savienojums starp Centrālo dzelzceļa staciju un Starptautisko autoostu un I.3.janvāra ielu. Ērtā pieeja pie Kārļa baseina rada iespēju veidot pasažieru kuģiša pieturvietu. Daļa no skvēra ir nosepta ar Rail Baltica sliežu ceļa estakādi, kur var paredzēt mikromobilitātes punktu - velosipēda, elektroskūteru novietnes, nomas, servisu.

Teritorija arī var nokļūt no t/c Stockmann gājēju tunelī un liftu. Tas rada iespēju šo skvēru veidot kā t/c Stockmann ieeju, uzsvērot ieejas punktu.

Zemestakādes telpa arī piedāvā iespēju veidot aktīvās atpūtas, sporta un bērnu rotaļu funkcijas laukumus.



- APZĪMĒJUMI
- ↔ Tranzīta zona
  - Pasīvās atpūtas zona
  - Kanaļmalā
  - Aktīvās atpūtas un bērnu rotaļu zona

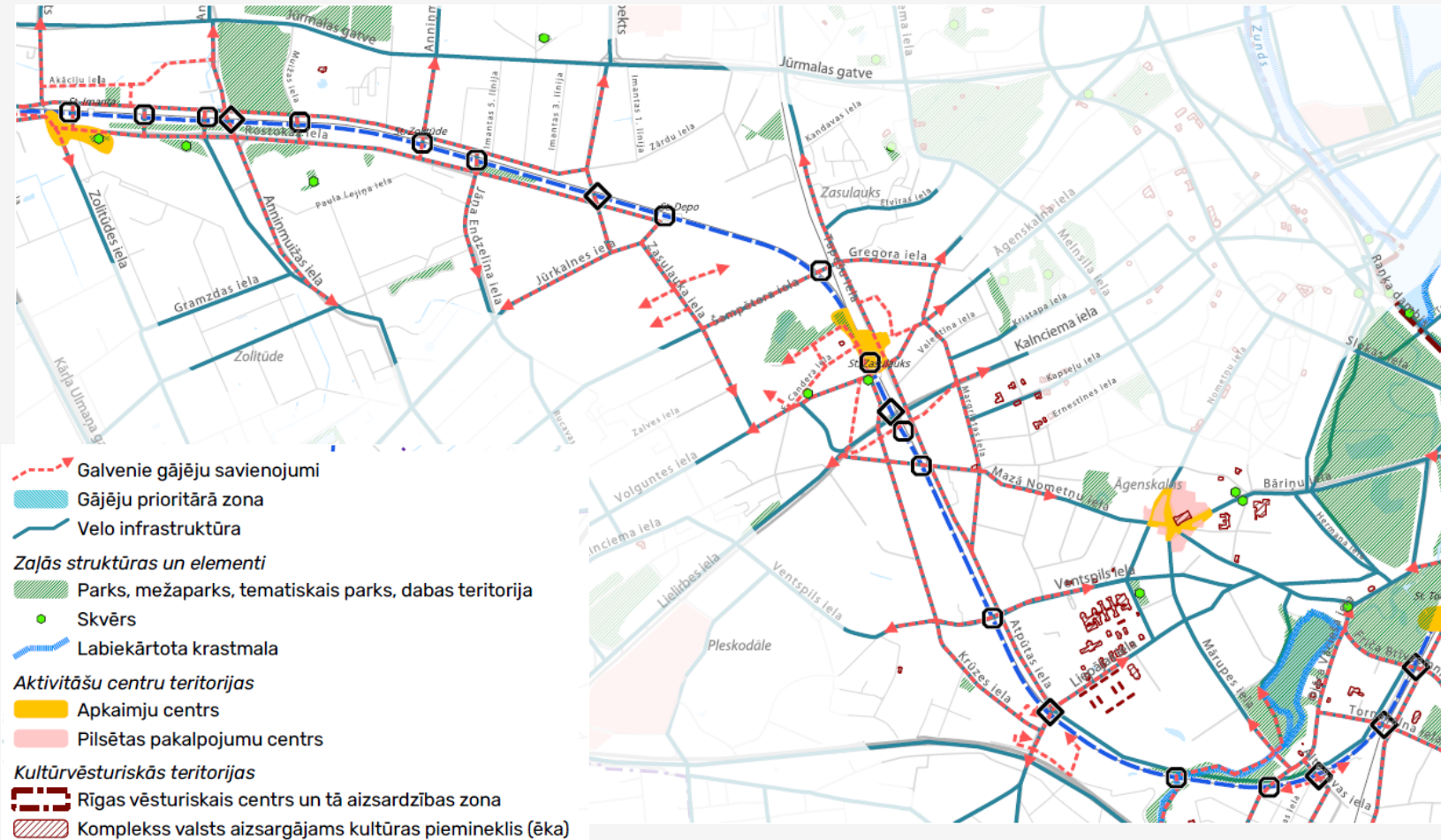


# Lokālplānojums

ārpus centra  
teritorijai būs  
konceptuāls publiskās  
ārtelpas plāns -

zili-zaļā struktūra un  
gājēju un velo  
savienojumi

ar mērķi risināt parku  
un zaļo teritoriju  
sasniedzamību abpus  
dzelzceļam





# Plānojuma nosacījumu turpmākā ieviešana

Līdzdalīga lielmēroga infrastruktūras objektu projektēšana

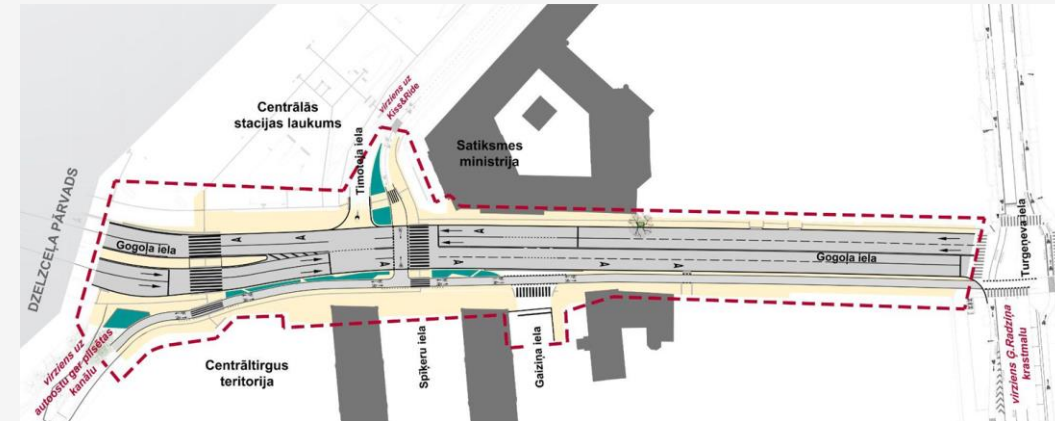
Centra piemēri

Ar apkaimju iniciatīvām un pašvaldības atbalstu koprades projekti, talkas, kampaņas, maģistru darbi u.c.

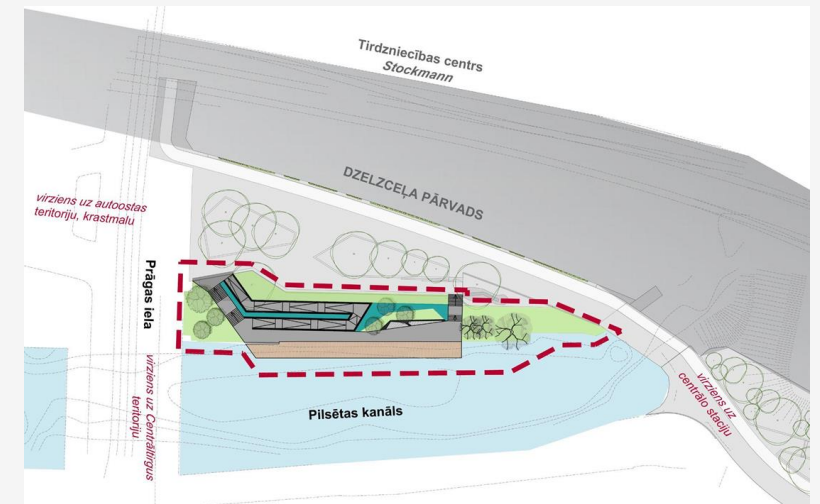
Detālplānojumos, lokālplānojumos u.c. plānošanas dokumentos



Gogoļa iela



Skvērs pie Pilsētas kanāla





Paldies!



RĪGAS DOMES  
PILSĒTAS ATTĪSTĪBAS DEPARTAMENTS

[www.rdpad.lv](http://www.rdpad.lv)