



***RAIL BALTICA***

**RĪGAS CENTRĀLĀ SATIKSMES MEZGLA PUBLISKĀS  
VIDES DROŠĪBAS UN LABIEKĀRTOJUMA RISINĀJUMI**

# ŠODIENAS TĒMAS

- RCS mezgla drošības risinājumi
- Projekta mobilitātes un drošības prioritātes
- RCS Dienvidu laukums
- MMTM iebrauktuves risinājuma diskusija
- Gogoļa ielas sabiedriskā transporta pieturas risinājums
- Rampa vai kāpnes?



**DROŠĪBAS PRASĪBAS  
RAIL BALTIC CENTRĀLĀS STACIJAS PROJEKTĀ**

# SPRĀDZIENBĪSTAMĪBAS UN TERORA AKTA PRETAPDRAUDĒJUMA RISINĀJUMI:

- Pārrēķinātas konstrukciju slodžu izturības
- Īpašas sistēmas stiklotajā zonā
- Noslēgta pieeja ap stacijas ēku ar aktīvām un pasīvām barjerām/bolardiem
- Bolardu sistēmai noteikti attālumi gan ielu/ietvju zonās, gan ainaviskajās zonās
- Noteiktas un izveidotas ierobežotas piekļuves zonas
- Aktīva drošības uzraudzība – vairāk novērošanas kameru

# DROŠĪBAS RISINĀJUMI uz jaunā tilta pār Daugavu

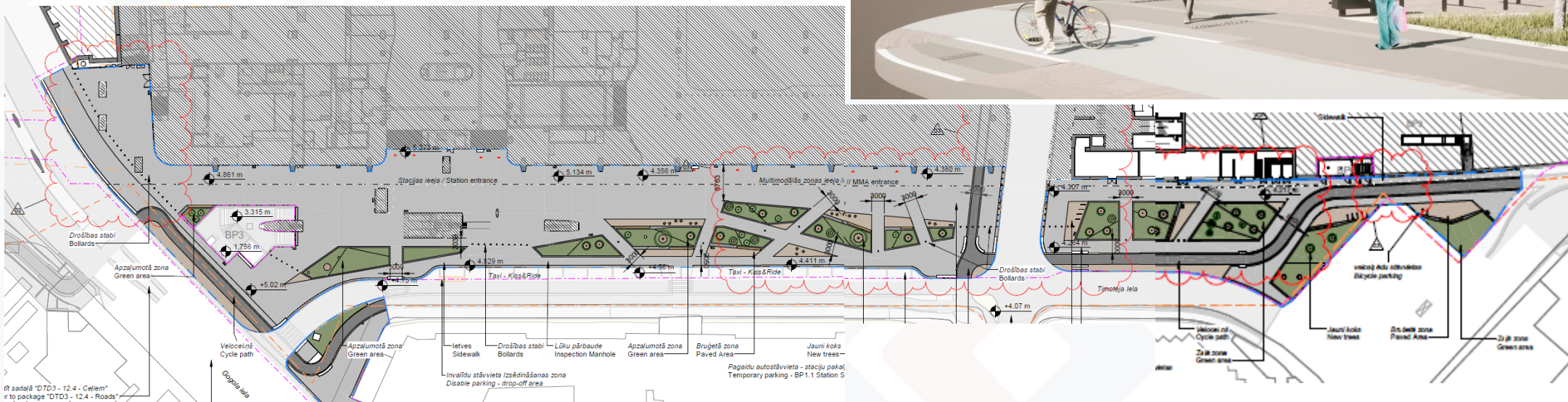
- Avārijas ceļā līdzās dzelzceļa sliežu ceļiem – prioritāri paredzēts avārijas situācijām un evakuācijai no tilta
- Kopumā *RAIL BALTICA* ietvaros izbūvēs 5 dažādas rampas/kāpnes nokļūšanai no tilta vilciena avārijas gadījumā uz tā
- Avārijas transportam (ātrā palīdzība/ugunsdzēsēji/policija līdz 3,5t transportlīdzekļi) būs nodrošināta piekļuve uz tilta, lai piebrauktu avārijas vietai no trim pieejām/rampām

# DROŠĪBAS UN MOBILITĀTES PRIORITĀTES

- Dzelzceļa kustības drošība
- Stacijas ēkas drošība
- Operatīvā transporta piekļuve
- Sabiedriskais transports
- Gājēju kustība
- Velobraucēji
- Autobraucēji



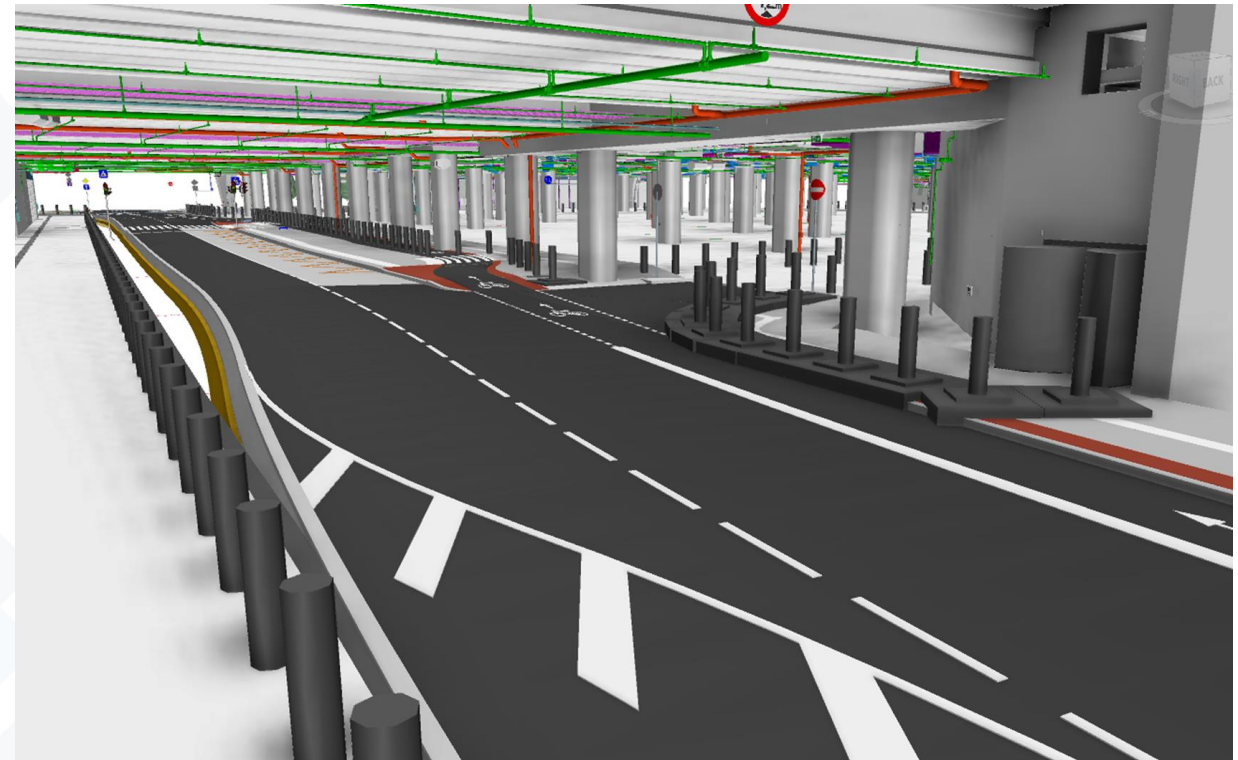
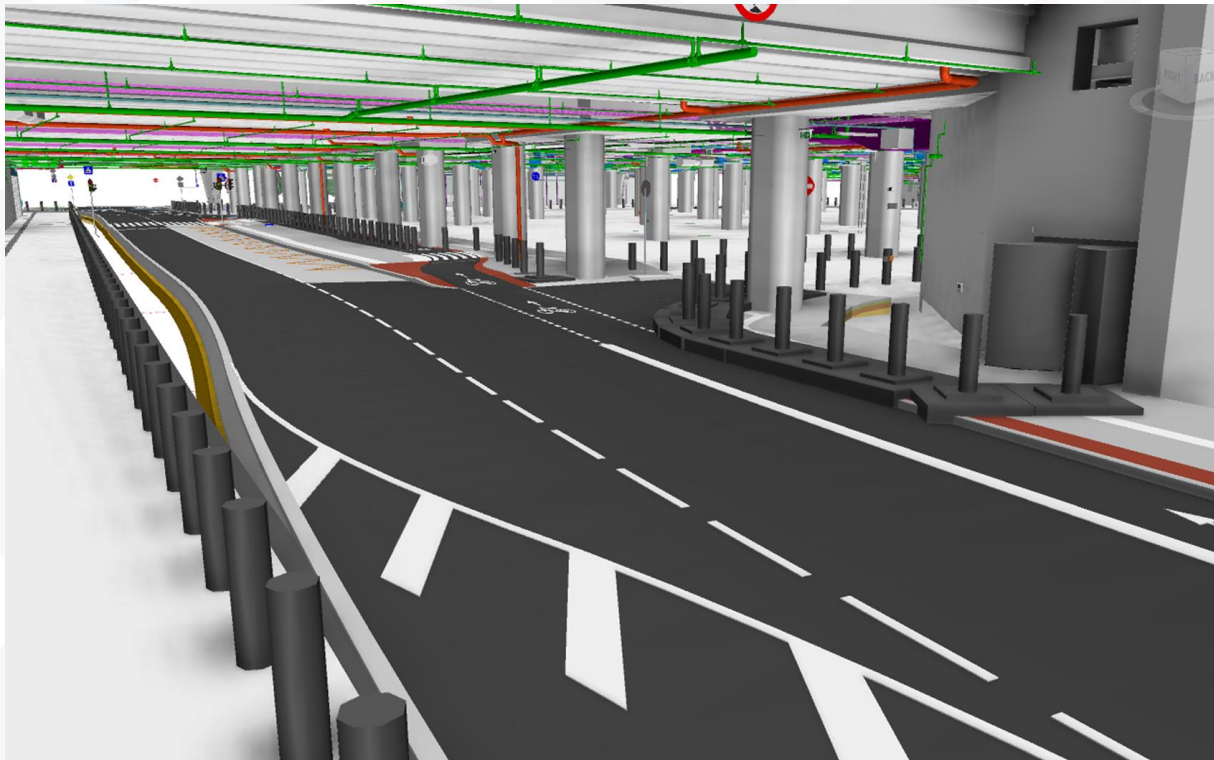
# RĪGAS CENTRĀLĀ STACIJA – Dienvidu laukums







# RĪGAS CENTRĀLĀ STACIJA – MMTM iebrauktuve

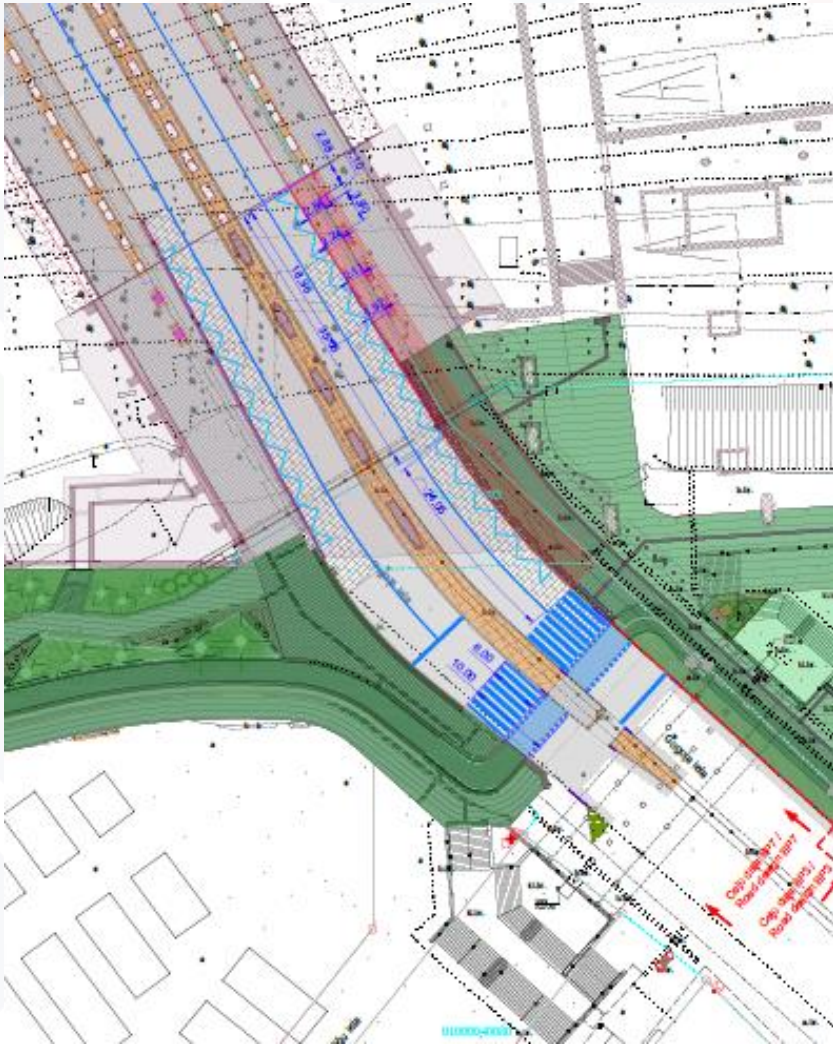


# RĪGAS CENTRĀLĀ STACIJA

## – MMTM iebrauktuve

- Dzelzceļa kustības drošība – nevar būt kompromisi
- Stacijas ēkas drošība – vai nu 100%, vai 100%
- Sabiedriskais transports vai gājēji? Funkcionalitāte pret drošību
- Velobraucēji – jāplāno maršruts

# RĪGAS CENTRĀLĀ STACIJA – Gogoļa ielas sabiedriskā transporta pietura



- Dzelzceļa kustības drošība – kolonas nepieciešamas
- Sabiedriskais transports – intensīvākā pietura Latvijā
- Pasažieru ērtības – kompromisi ar vides pieejamību sasniegti



# RĪGAS CENTRĀLĀ STACIJA – Gogoļa ielas sabiedriskā transporta pietura



# TILTS PĀR DAUGAVU – rampa Mūkusalas ielā

- Savietojamība ar pilsētas attīstīto Mūkusalas promenādi
- Kompromisi ar RVCSAP/UNESCO vēlmēm
- Evakuācijas ceļš vai vides pieejamības paradigmas
- Vai ir atrodams kompromiss?





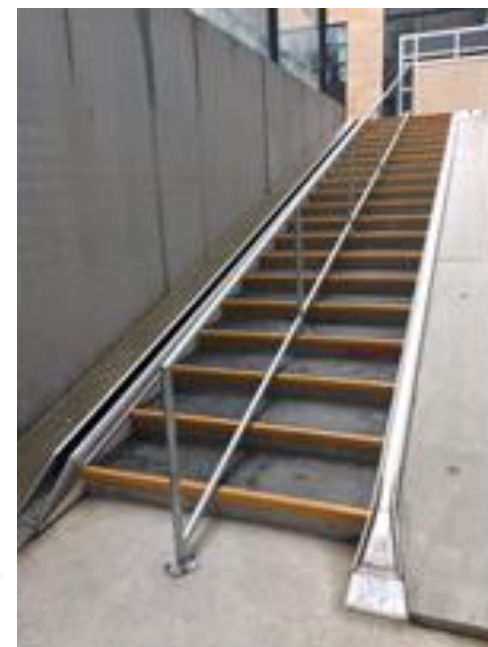
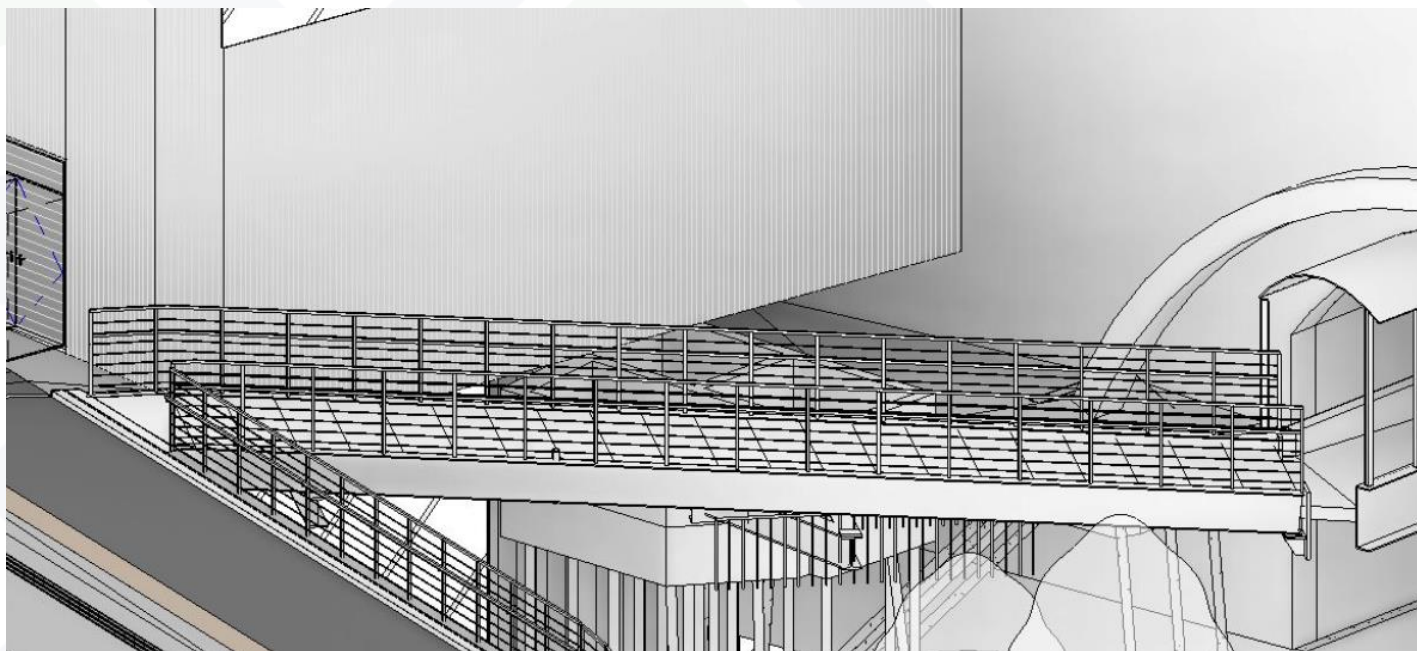
# TILTS PĀR DAUGAVU – rampa Mūkusalas ielā

- Savietojamība ar pilsētas attīstīto Mūkusalas promenādi
- Kompromisi ar RVCSAP/UNESCO vēlmēm
- Evakuācijas ceļš vai vides pieejamības paradigmas
- Vai ir atrodams kompromiss?



# TILTS PĀR KANĀLU – rampa no Stockmann t/c

- Pircējiem ērta pārvietošanās?
- Vai jāievēro vides pieejamības prasības?



# JAUTĀJUMI UN ATBILDES





# PALDIES!

Būvējam Rail Baltica Rīgas Centrālo mezglu - vienu no labākajiem satiksmes mezgliem Eiropā!