

# KOKU CIRŠANAS PUBLISKĀ APSPRIEŠANA

Rīgā, Pūces ielā 16 (kadastra apzīmējums 0100 071 0068)

Rīgā, Purvciema ielas teritorijā (kadastra numurs 0100 071 9999, kadastra apzīmējums 0100 071 9014), pie Pūces ielas 16



RĪGAS DOMES  
PILSĒTAS ATTĪSTĪBAS  
DEPARTAMENTS



## SITUĀCIJAS PLĀNS:



Pieņemtie apzīmējumi: Objekta atrašanās vieta

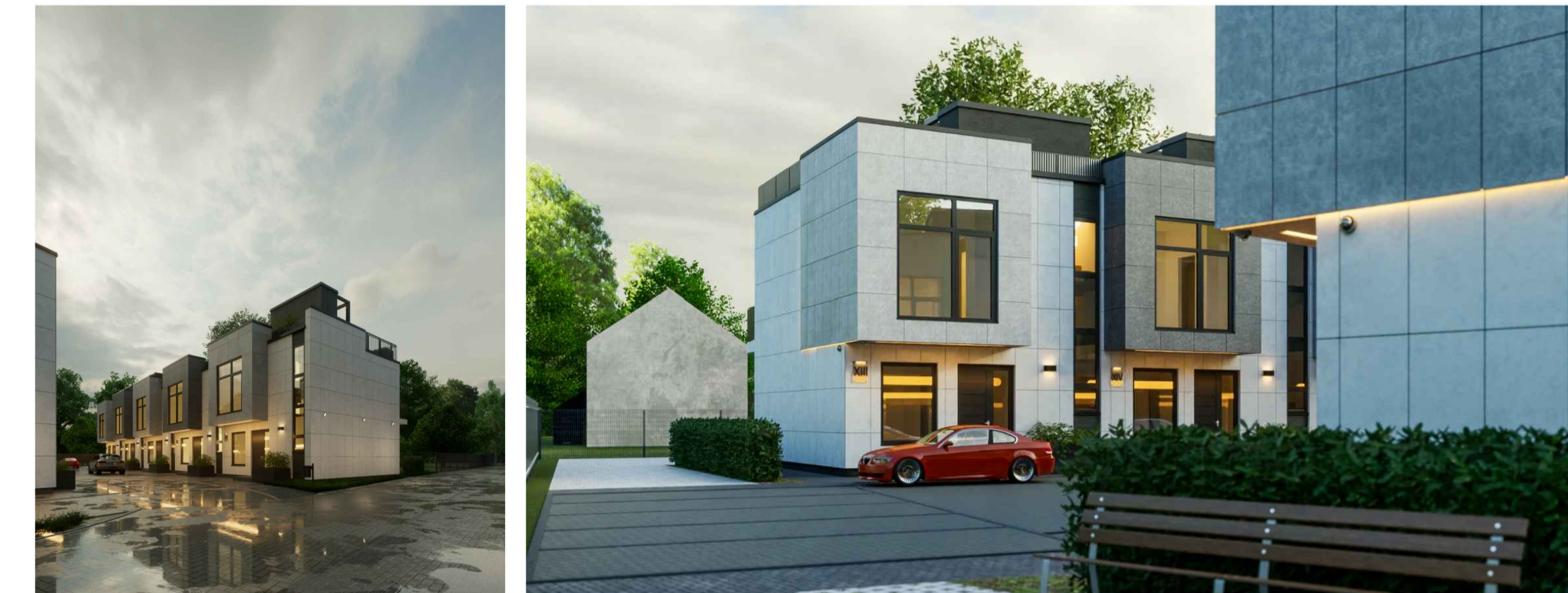
## IZCĒRTAMIE KOKI (Skats nr.1):



Pieņemtie apzīmējumi:

- 1 Kļava Ø53cm
- 2 Liepa Ø45cm
- 3 Liepa Ø38cm
- 4 Liepa Ø48cm

## BŪVPROJEKTA VIZUALIZĀCIJAS (Skats Nr.2, 3):



## OBJEKTS:

"Rindu māju jaunbūves Pūces ielā 16, Rīgā".

Plānšetē redzamais būvniecības risinājums pēc publiskās apspriešanas beigām tālākajā projektēšanas gaitā var mainīties.

## INFORMĀCIJA:

**Adrese:** Rīga, Pūces iela 16;

**Zemesgabala kadastra apzīmējums:** 0100 071 0068;

**Zemesgabala īpašnieks:** UPLEVEL SIA;

**Koku ciršanas ierosinātājs:** UPLEVEL SIA.

**Adrese:** Rīga, Purvciema ielas teritorijā;

**Zemesgabala kadastra Nr.:** 0100 071 9999;

**Zemesgabala kadastra apzīmējums:** 0100 071 9014;

**Zemesgabala īpašnieks:** Rīgas valstspilsētas pašvaldība;

**Koku ciršanas ierosinātājs:** UPLEVEL SIA.

## PAMATOJUMS:

Rīgas domes Apstādījumu saglabāšanas komisijas 14.03.2022. sēdes protokols Nr. 11, 1.2.7.§

## KOKU CIRŠANAS IEMESLS:

Saistībā ar plānoto būvniecību Rīgā, Pūces ielā 16 ( kadastra apzīmējums 0100 071 0068), paredzēts būvēt divas rindu mājas ar pieciem dzīvokļiem katrā rindu mājas korpusā. Saskaņā ar ēku izvietojumu zemes gabalā, koki, kurus paredzēts cirst - 1 liepa ø 48 cm Purvciema ielas sarkanajās līnijās ( kadastra numurs 0100 071 9999, kadastra apzīmējums 0100 071 9014), atrodas ļoti tuvu zemes gabalam Pūces iela 16 un jaunbūvējamai ēkai , un zemesgabala Pūces iela 16 teritorijā esošās - liepa ø 38 cm, liepa ø 45 cm, kļava ø 53 cm, arī atrodas ļoti tuvu jaunbūvējamās ēkas pamatiem. Saskaņā ar SIA " LABIE KOKI Eksperti " arborista atzinumu, visi no minētajiem kokiem ir atzīti par mazvērtīgiem, kā arī norādīts, ka ilgtermiņā koku saglabāšana būs problemātiska.

Saskaņā ar Rīgas domes 20.12.2005. saistošo noteikumu Nr. 34 "Rīgas teritorijas izmantošanas un apbūves noteikumi" 15. pielikumu "Teritorijas plānotā (atļautā) izmantošana" minētajā zemesgabalā teritorijas plānotā (atļautā) izmantošana ir Dzīvojamās apbūves teritorija (Dz), līdz ar to objekta būvniecība zemesgabalā ir pieļaujama.

Saskaņā ar projektu, būvniecības ietvaros paredzēta jaunu krūmu stādīšana, iestādot starp rindu mājām skujkokus, kā arī gar Purvciema ielu veidot skujkoku dzīvžogu. Būvniecības ietvaros paredzēta rindu māju jumtu plakņu labiekārtošana ar stādiem podos.

## IESPĒJA IZTEIKT VIEDOKĻUS UN PRIEKŠLIKUMUS:

**Publiskā apspriešana notiek no 19.04.2022. līdz 02.05.2022.**

Rakstiskas atsauksmes (aptaujas lapas) lūdzam iesniegt (vai nosūtīt pa pastu) līdz 02.05.2022. šādās vietās: Rīgas domes Pilsētas attīstības departamentā Rīgā, Amatu ielā 4, atstājot dokumentu skapī Apmeklētāju pieņemšanas telpā vai jebkurā Rīgas pilsētas Apkaimju iedzīvotāju centrā, Rīgā (bezmaksas informatīvais tālrunis 80000800) (aptaujas lapas ievietot pasta kastē pie ieejas durvīm), vai elektroniski aizpildīt un nosūtīt portālā [www.eriga.lv](http://www.eriga.lv) sadaļā "e-pakalpojumi privātpersonām" - "sabiedrības līdzdalība".

Pēc publiskās apspriešanas rezultātu apkopošanas Rīgas domes Pilsētas attīstības departaments ziņojumu par publiskās apspriešanas rezultātiem virzīs izskatīšanai Rīgas domes Apstādījumu saglabāšanas komisijas sēdē (informatīvais tālrunis 67181477, e-pasts: [pad@riga.lv](mailto:pad@riga.lv)).

## IEPAZĪTIES AR MATERIĀLIEM PAR PLĀNOTO KOKU CIRŠANU IESPĒJAMS:

1. Rīgas domes Pilsētas attīstības departamenta portālā [www.rdpad.lv](http://www.rdpad.lv);
2. Rīgas pilsētas pašvaldības portālā [www.eriga.lv](http://www.eriga.lv);
3. Rīgas pilsētas Apkaimju iedzīvotāju centrā Rīgā, Ieriķu ielā 43A
4. Pie koku ciršanas ierosinātāja, Rīgā, Madonas ielā 26, kontaktpersona: Edgars Mass, tālr. +371 27504500.

## ĢENERĀLPLĀNA PRIEKŠLIKUMS:

