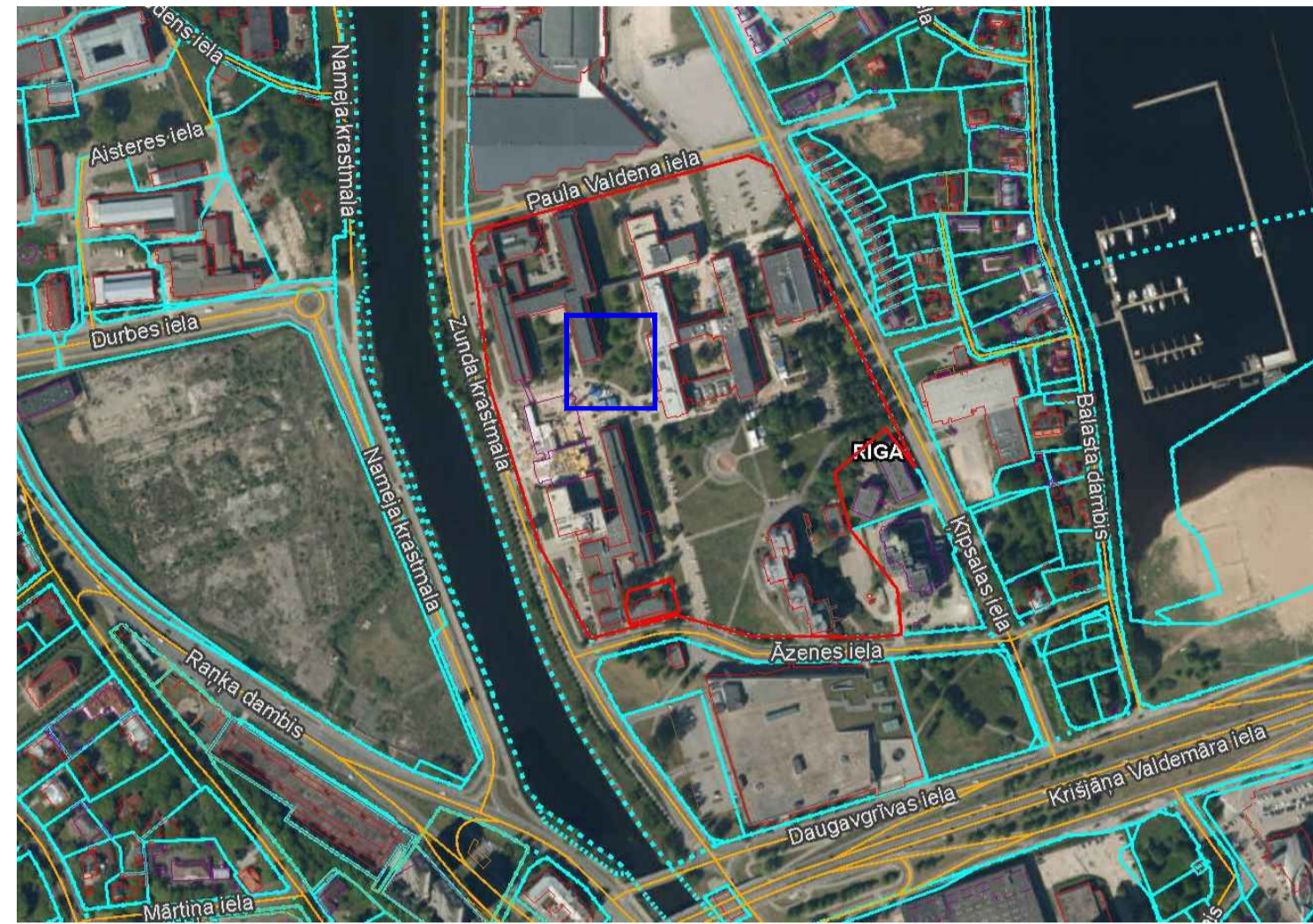


KOKU CIRŠANAS PUBLISKĀ APSPRIEŠANA

RĪGĀ, ĶĪPSALAS IELĀ 6 (KADAŠTRA NUMURS 0100 062 2003, KADAŠTRA APZĪMĒJUMS 0100 062 0208)

Novietne



- Ķīpsalas ielas 6 teritorija
- Objekta atrašanās vieta

Fotofiksācija



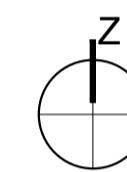
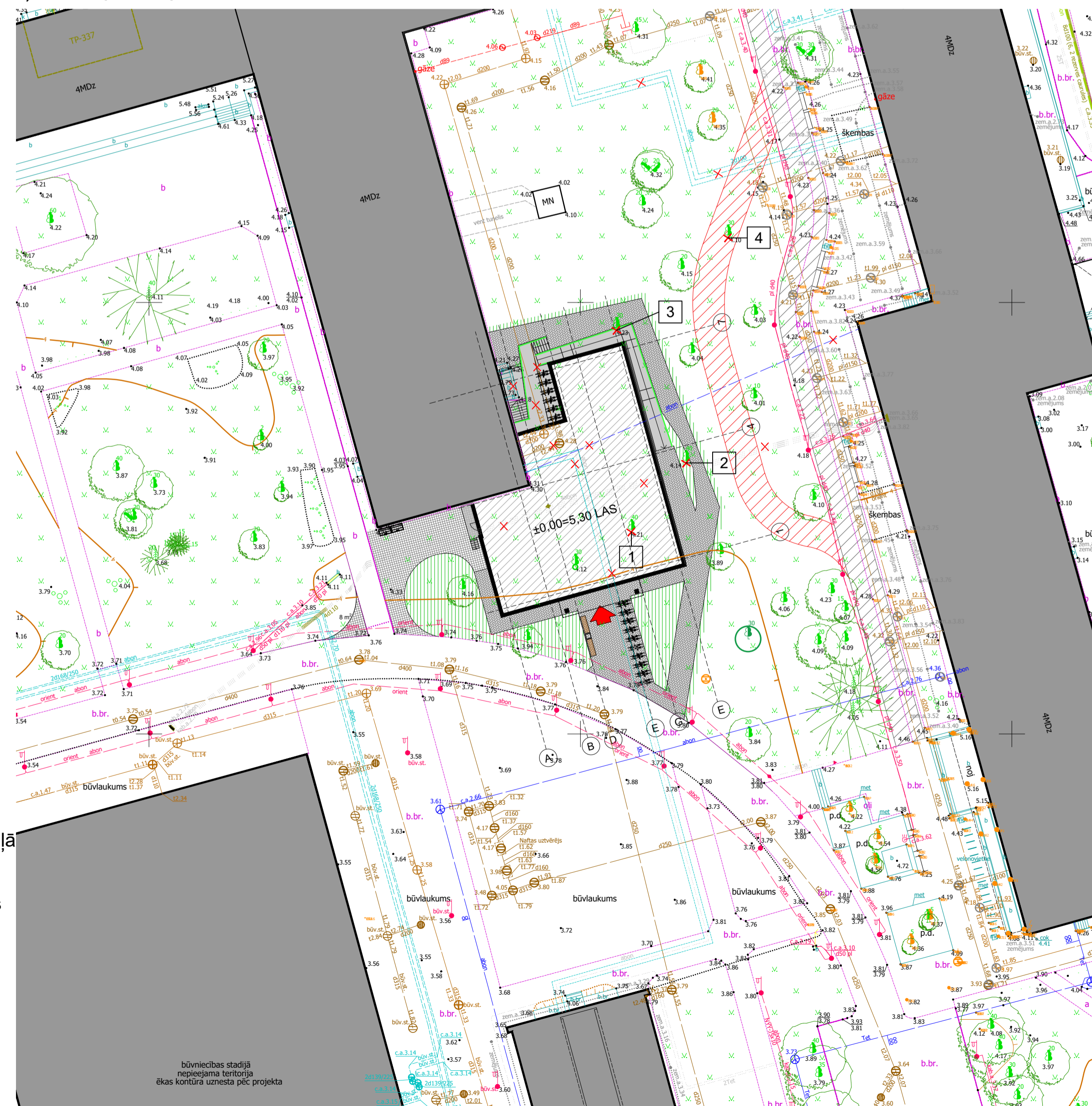
- ✗ Cērtamie koki
- 1 - Parastais ozols ø 53 cm;
- 2 - Parastais ozols ø 43 cm;
- 3 - Parastais ozols ø 40 cm;
- 4 - Parastais ozols ø 37 cm;

Jaunbūves vizualizācijas



3 1 4 2

Ģenerālplāna priekšlikums



PIENĒMTIE APZĪMĒJUMI	
	Projektējamā jaunbūve
	Proj. ietves betona bruākmens segums
	Proj. kantainais brauktuves betona bruāgmens segums
	Proj. zāliens
	Proj. birstēts betona segums
	Teritorijā esošās ēkas
	Esoši saglabājami koki
	Cērtams koks (4 gab.)
	Pārstādāms koks (1 gab.) - atsevišķā procesā
	Pārstādāmā koka jaunā vieta - atsevišķā procesā
	Proj. galvenā ieeja / izeja ēkā
	Esošais stiprinātais zāliens ugunsdzēsības transporta vajadzībām
	Proj. stiprinātais zāliens ugunsdzēsības transporta vajadzībām
	Proj. velonovietnes (32 gab.)
	Demontējamas konstrukcijas vai inženiertīkli

OBJEKTS

Baltijas biomateriālu ekselences centra jaunbūve
Plānšetē redzamais būvniecības risinājums pēc publiskās apspriešanas beigām tālākajā projektēšanas gaitā var mainīties.

INFORMĀCIJA

Adrese: Rīga, Ķīpsalas iela 6;
Zemesgabala kadastra numurs: 0100 062 2003
Zemesgabala kadastra apzīmējums: 0100 062 0208
Zemesgabala īpašnieks un koku ciršanas ierosinātājs: Rīgas Tehniskā Universitāte

PAMATOJUMS

Rīgas domes Apstādījumu saglabāšanas komisijas 25.04.2022. sēdes protokols Nr. 17, 1.3.1 §

KOKU CIRŠANAS IEMESLS

Saistībā ar plānoto būvniecību Rīgā, Ķīpsalas ielā 6 (kadastra numurs 0100 062 2003, kadastra apzīmējums 0100 062 0208) paredzēts cirst 4 parastos ozolus ø 53, 43, 40, 37 cm.
Šie koki traucē teritorijā izvietot projektējamo jaunbūvi un izbūvēt tai nepieciešamo ugunsdzēsības ceļu.

Saskaņā ar Rīgas domes 20.12.2005. saistošo noteikumu Nr. 34 "Rīgas teritorijas izmantošanas un apbūves noteikumi 15. pielikumu "Teritorijas plānotā (atļautā izmantošana)" minētajā zemesgabalā teritorijas plānotā (atļautā) izmantošana ir publiskā apbūve ar apstādījumiem, līdz ar to objekta būvniecība zemesgabalā ir pieļaujama.

Saskaņā ar projektu, būvniecības ietvaros paredzēta jaunu koku/krūmu stādīšana, stādot puķes un dekoratīvos krūmus. Neatkarīgi no šī projekta, ierosinātais paralēli plāno veikt apjomīgu jaunu koku stādīšanu visā universitātes teritorijā.

IESPĒJA IZTEIKT VIEDOKĻUS UN PRIEKŠLIKUMUS

Publiskā apspriešana notiek no 10.05.2022. līdz 23.05.2022.

Rakstiskas atsauksmes (aptaujas lapas) lūdzam iesniegt (vai nosūtīt pa pastu) līdz 23.05.2022. šādās vietās: Rīgas domes Pilsētas attīstības departamentā Rīgā, Amatu ielā 4, atstājot dokumentu skapī Apmeklētāju pieņemšanas telpā vai jebkurā Rīgas pilsētas Apkaime iedzīvotāju centrā, Rīgā (bezmaksas informatīvais tālrunis 80000800) (aptaujas lapas ievietot pasta kastē pie ieejas durvīm), vai elektroniski aizpildīt un nosūtīt www.eriga.lv sadaļā "e-pakalpojumi privātpersonām"- "sabiedrības līdzdalība".

Pēc publiskās apspriešanas rezultātu apkopošanas Rīgas domes Pilsētas attīstības departaments ziņojumu par publiskās apspriešanas rezultātiem virzīs izskatīšanai Rīgas domes Apstādījumu saglabāšanas komisijas sēdē (informatīvais tālrunis 67181477, e-pasts: pad@riga.lv).

IEPAZĪTIET AR MATERIĀLIEM PAR PLĀNOTO KOKU CIRŠANU IESPĒJAMS:

1. Rīgas domes Pilsētas attīstības departamenta portālā www.rdpad.lv;
2. Rīgas pilsētas pašvaldības portālā www.eriga.lv;
3. Rīgas pilsētas Apkaime iedzīvotāju centrā Rīgā, Eduarda Smiļģa ielā 46;
4. Pie koku ciršanas ierosinātajā, Rīgā, Ķīpsalas ielā 6, kontaktpersona: Jānis Leviņš, tālr. 27896255



RĪGAS DOMES
PILSĒTAS ATTĪSTĪBAS
DEPARTAMENTS

