



RAIL BALTICA RĪGAS CENTRĀLAIS MULTIMODĀLAIS MEZGLS

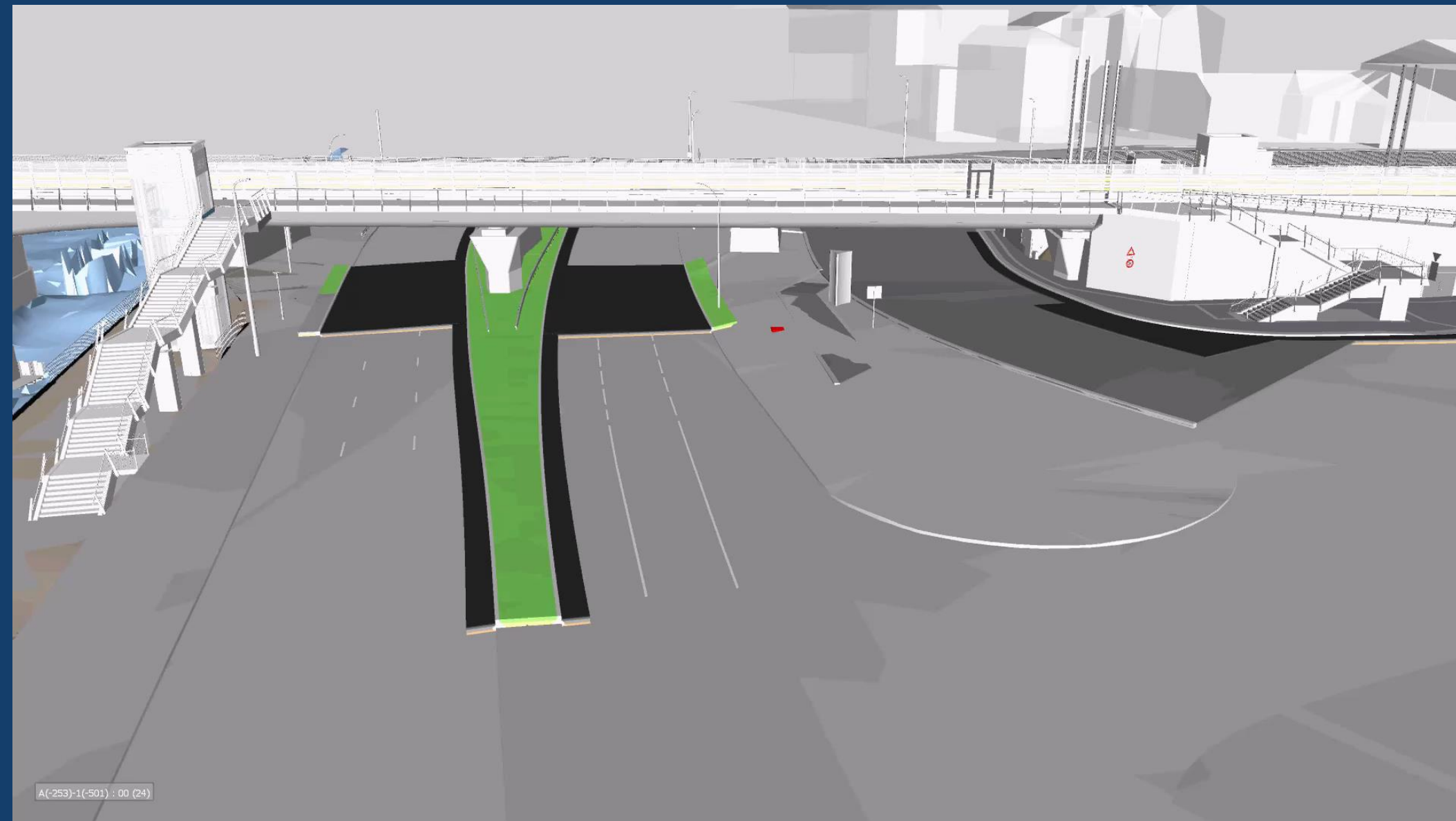
Labiekārtojuma un plānotie ielu risinājumi centrālajā zonā
24.11.2022.

Andis Linde
BERERIX

Rīgas centra *Rail Baltica* risinājumi

- Maskavas/13.janvāra/Prāgas iela *3D video*
- 13.janvāra iela
- 13.janvāra/Prāgas iela
- Gogoļa iela ziemeļu puse
- Esošā stacijas ēka/Stacijas laukums
- Elizabetes iela/MMTM

Video 3D Maskavas-Prāgas posms



A(-253)-1(-501) : 00 (24)

Rampa pie
Autoostas
nokļūšanai uz tilta



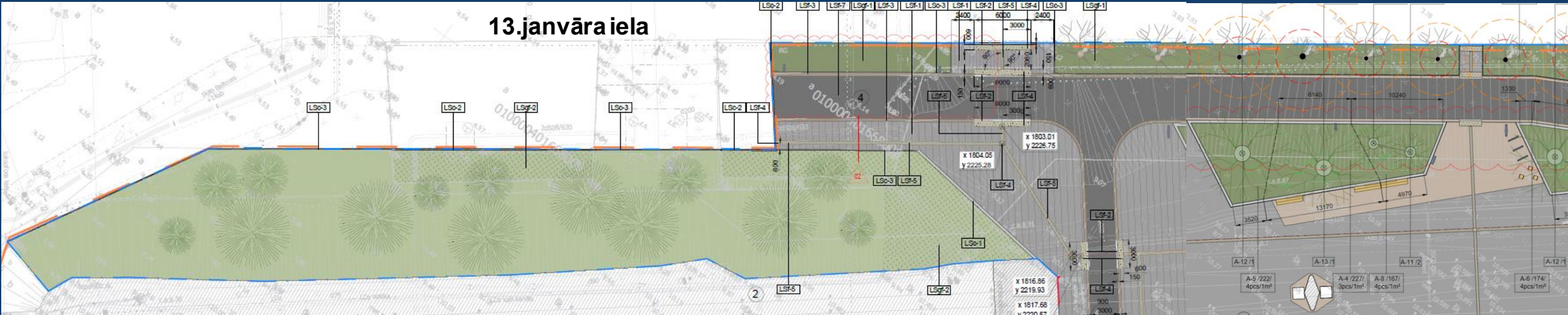
Estakāde pie Autoostas



CREW

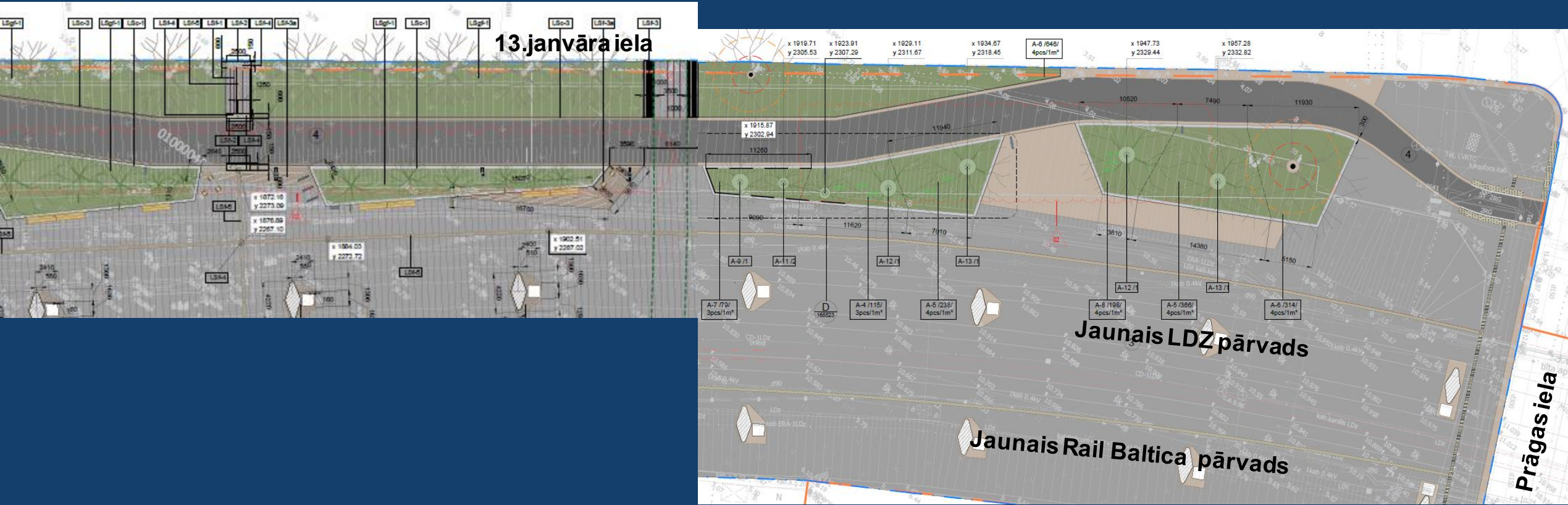
BERERIX 

13.janvāra iela pie Kungu ielas



Autoosta

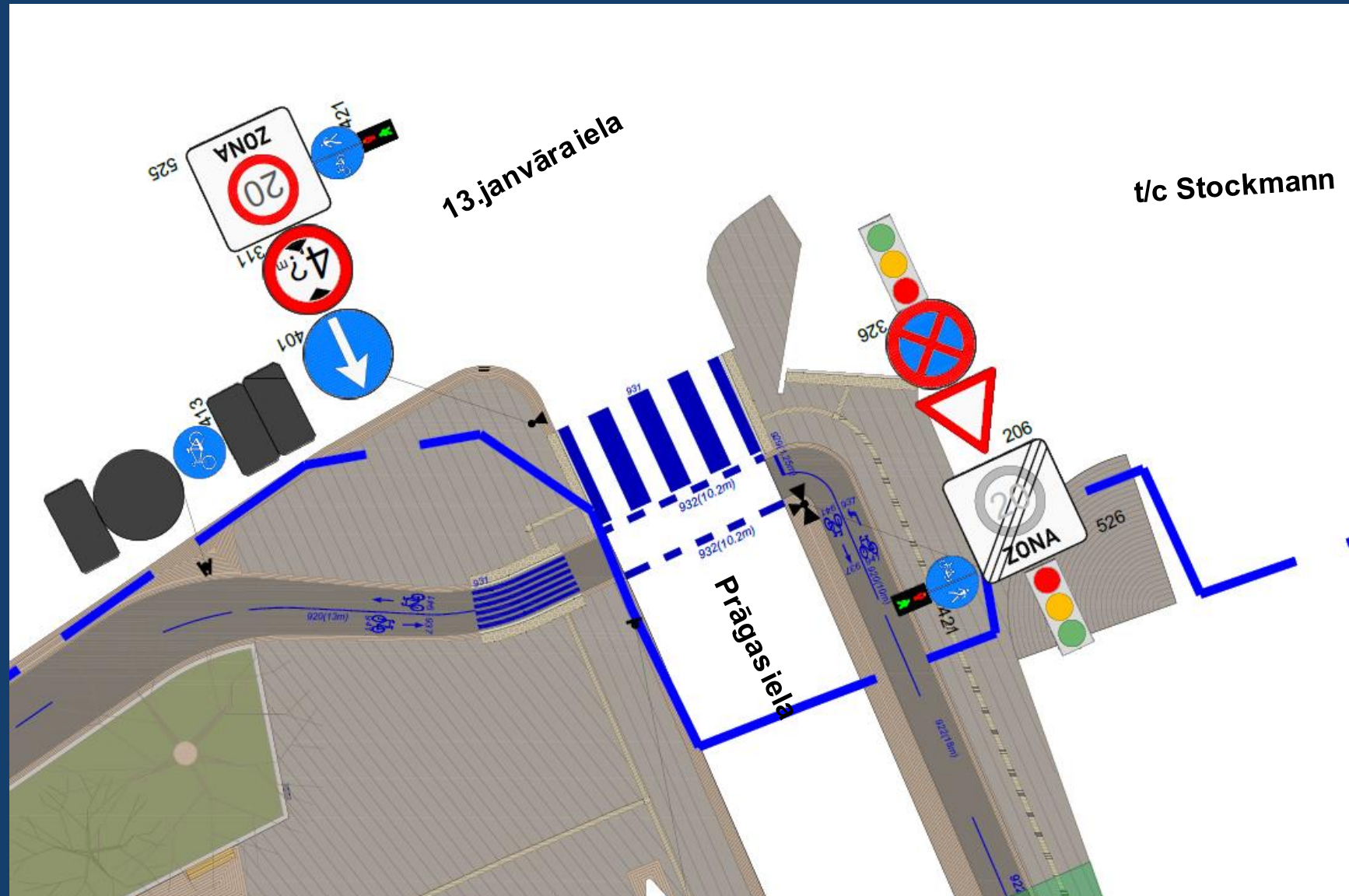
13.janvāra iela starp Kungu un Prāgas ielām



Skats no Kungu ielas



13.janvāra iela pie Prāgas ielas

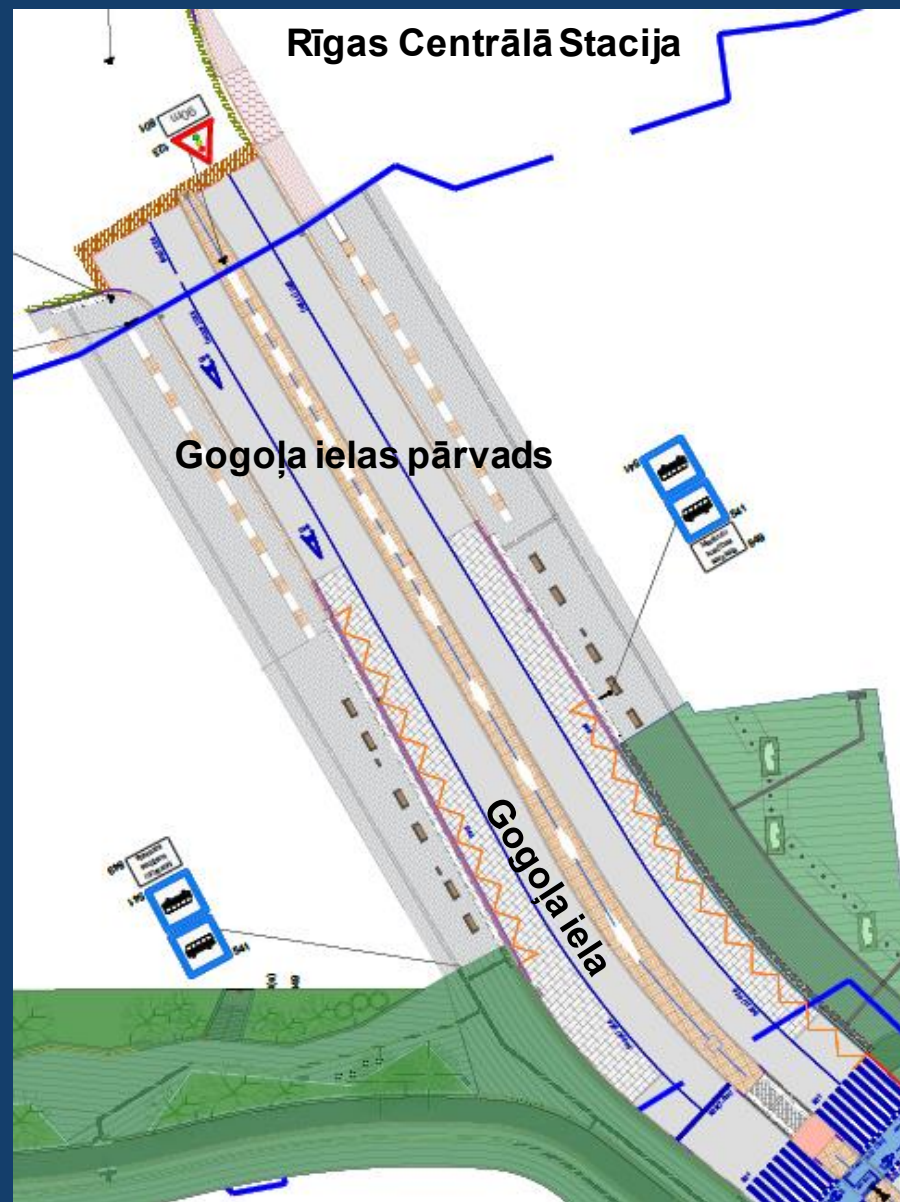


Estakāde pie Autoostas



Gogoļa iela Stockmann un stacijas pusē, ceļu darbi

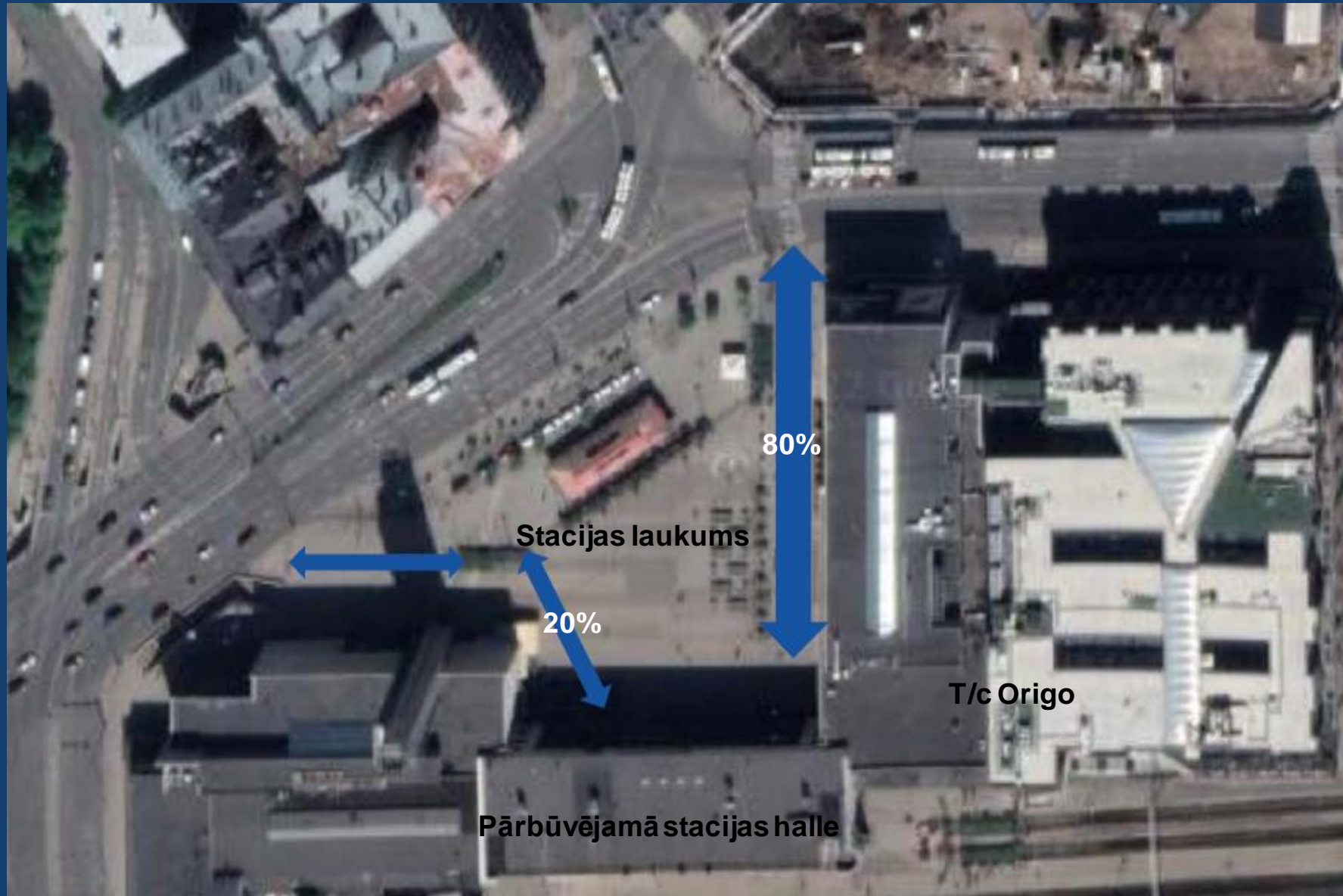
t/c Stockmann



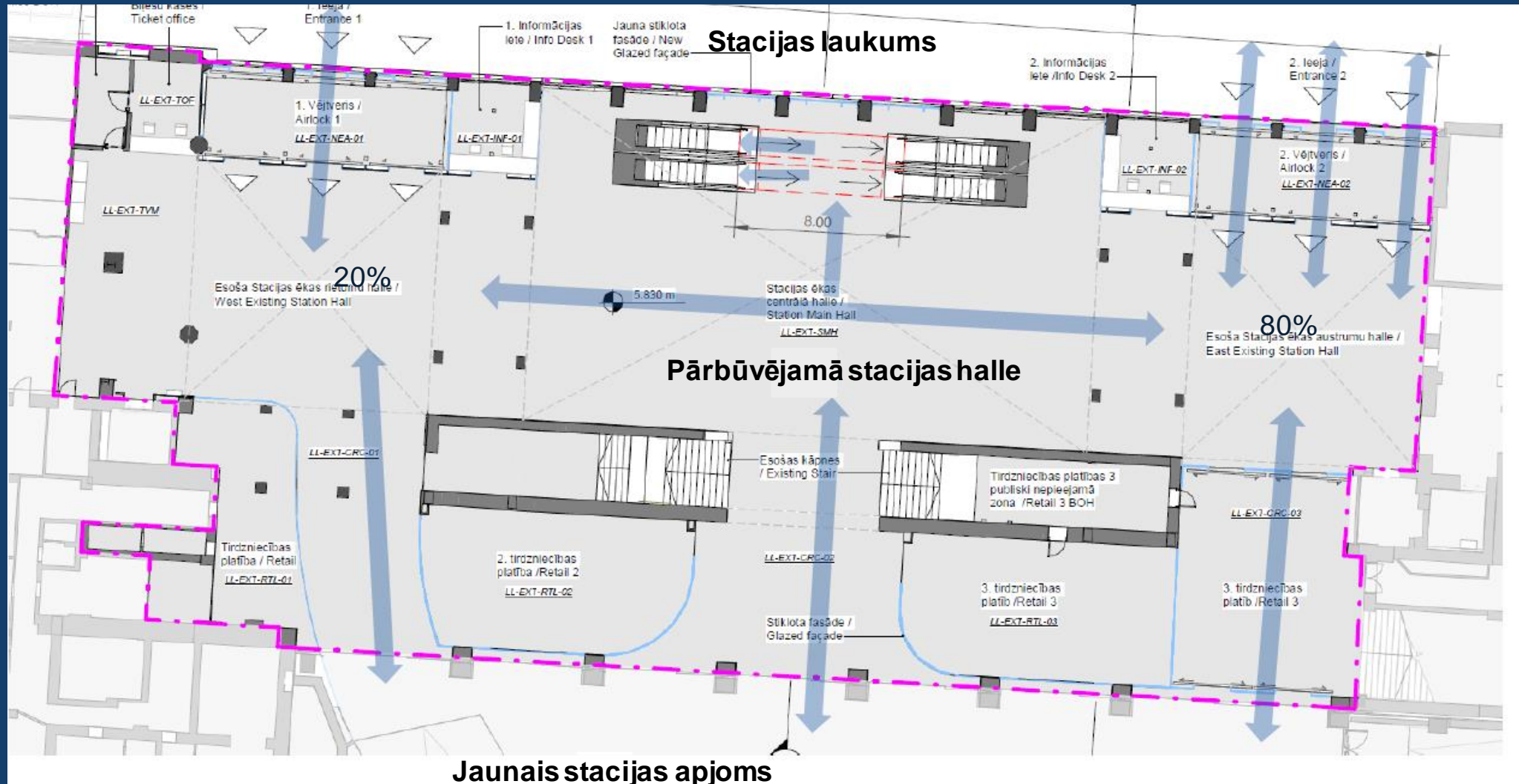
Stacijas laukuma
fasāde (MBP)



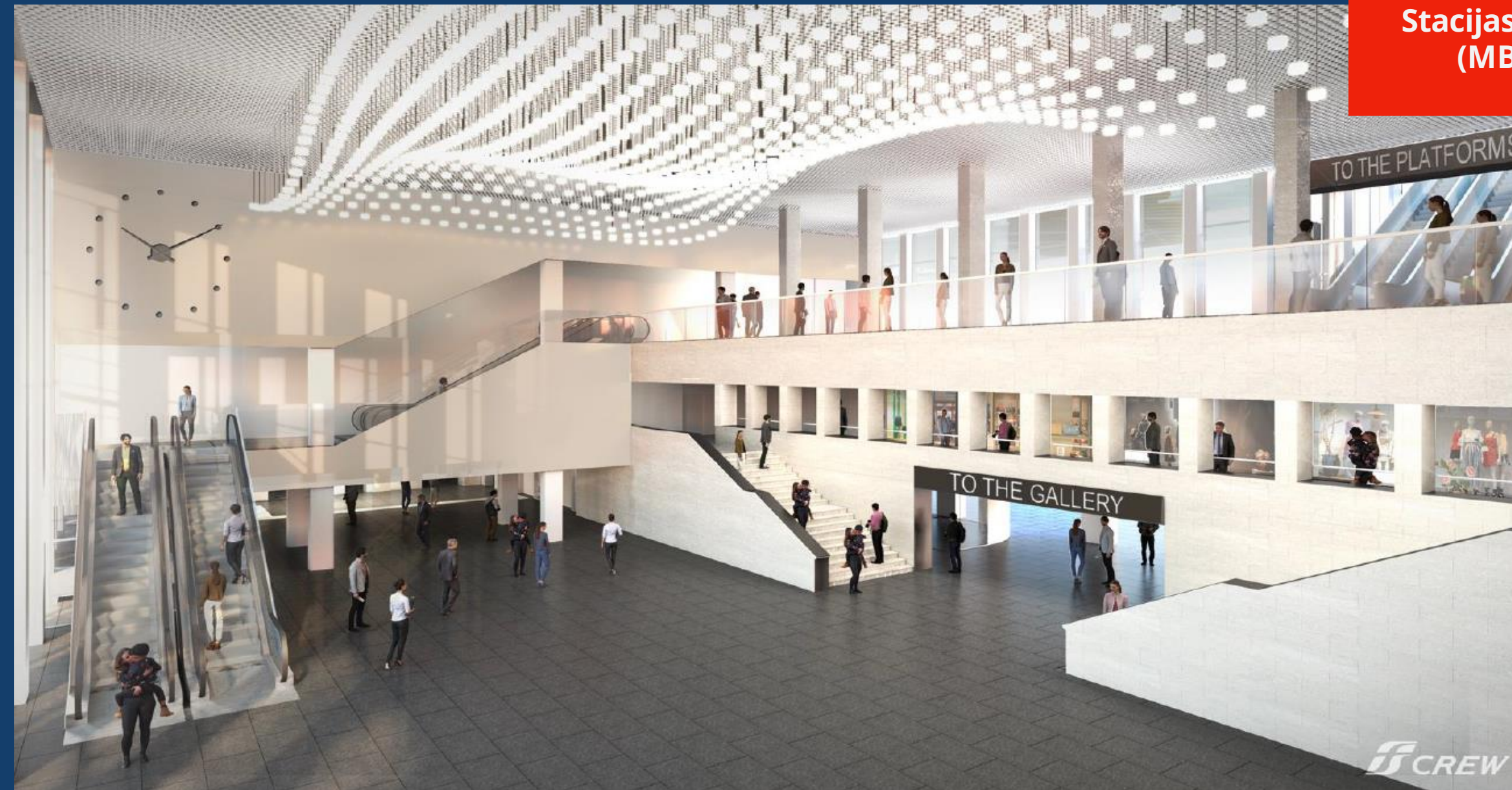
Esošās stacijas gājēju plūsmas



Esošās stacijas zemes līmeņa plāns



Stacijas halle
(MBP)

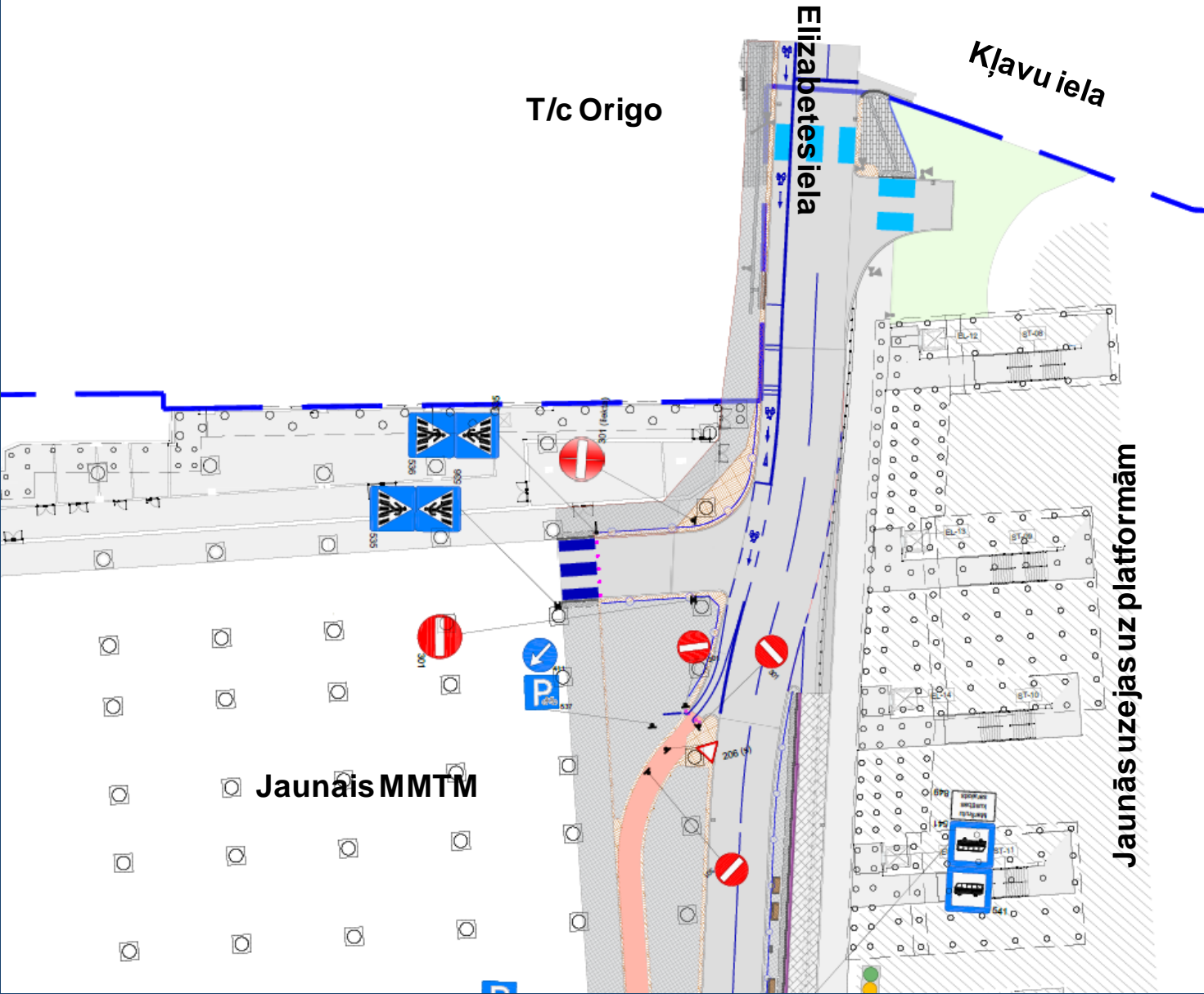


CREW

BERERIX



Elizabetes iela un MMTM, ceļu darbi



Elizabetes ielas
pārvads (skats no
centra puses)





PALDIES!

Būvējam Rail Baltica Rīgas Centrālo mezglu – vienu no labākajiem satiksmes mezgļiem Eiropā!

Jaunās stacijas
ēkas
dienvidu daļa



Rīgas Centrālās
dzelzceļa stacijas
Dienvidu laukums



Gogoļa ielas pārvads no SM puses



Dzirnavu ielas pārvads



Lāčplēša iela un pārveds



Prāgas ielas
(Titānika) skvērs
un pārvads

