



RĪGA



PIEŅĒMTIE APZĪMĒJUMI

- Brauktuve (esošs segums)
- Brauktuve (projektējams segums)
- Veloceliņš (projektējams)
- Ietve (projektējams)
- Esoša ēka
- Cērtams koks
- Sarkanā līnija
- Zemes gabala robeža

KOKU CIRŠANAS PUBLISKĀ APSPRIEŠANA

Rīgā, Valmieras ielā 1A (kadastra apzīmējums 0100 032 0101), Rīgā, Valmieras ielas teritorijā (kadastra apzīmējums 0100 038 9002), pie Valmieras ielas 1A, Rīgā, Valmieras ielas teritorijā (kadastra apzīmējums 0100 038 0034; kadastra numurs 01000380038), pie Valmieras ielas 1A un Rīgā, Valmieras ielas teritorijā (kadastra apzīmējums 0100 038 0079; kadastra numurs 01000380089), pie Valmieras ielas 1A

**OBJEKTS**  
Valmieras un Satekles ielu mezgla pārbūve un satiksmes organizācijas izmaiņas Valmieras ielā no Satekles līdz Lienes ielai, saistībā ar komercobjektu izbūvi Valmieras ielā 2, Rīgā

**INFORMĀCIJA**  
Adrese: Valmieras ielas un Satekles ielas krustojums, Rīgā  
Zemesgabalu kadastra apzīmējumi: Valmieras iela 1A (kadastra apzīmējums 0100 032 0101; turpmāk - Zemesgabals 1), Rīga; Valmieras ielas teritorija (kadastra apzīmējums 0100 038 9002), pie Valmieras ielas 1A (turpmāk - Zemesgabals 2), Rīga; Valmieras ielas teritorija (kadastra apzīmējums 0100 038 0034; kadastra numurs 01000380038), pie Valmieras ielas 1A (turpmāk - Zemesgabals 3), Rīga; Valmieras ielas teritorija (kadastra apzīmējums 0100 038 0079; kadastra numurs 01000380089), pie Valmieras ielas 1A (turpmāk - Zemesgabals 4), Rīga  
Zemesgabala īpašnieki: Zemesgabals 1 pieder Latvijas valstij; Zemesgabali 2, 3, 4 pieder Rīgas valsts pilsētas pašvaldībai.  
Koku ciršanas ierosinātājs: Rīgas domes Satiksmes departaments

**PAMATOJUMS**  
Rīgas domes Apstādījumu saglabāšanas komisijas 02.01.2023. sēdes protokols Nr. 1., 1.2.6. §

**KOKU CIRŠANAS IEMESLS**  
Saišībā ar brauktuves paplašināšanu, sabiedriskā transporta joslas un pieturas izveidi, ietves un veloceliņa izbūvi, kā arī jaunā Satekles ielas pagarinājuma izbūvi Rīgā, Valmieras un Satekles ielu krustojumā,  
Zemesgabalā 1 paredzēts cirst 8 papeles  $\varnothing$  22/13/27, 15/14/21/24, 17, 26, 21, 19/27/20 cm (celma caurmērs 22 cm), 30, 20, 1 liepu  $\varnothing$  28/23/16 cm; Zemesgabalā 2 paredzēts cirst 4 papeles  $\varnothing$  19/18 (celma caurmērs 24 cm), 14/12/10 (celma caurmērs 25 cm), 18 (celma caurmērs 23 cm), 15/21 cm; Zemesgabalā 3 paredzēts cirst 1 kļavu  $\varnothing$  17 cm (celma caurmērs 24 cm); Zemesgabalā 4 paredzēts cirst 1 ošlapu kļavu  $\varnothing$  7/10 cm (celma caurmērs 21 cm).

Saskaņā ar Rīgas domes 07.02.2006 saistošajiem noteikumiem Nr. 38 "Rīgas vēsturiskā centra un tā aizsardzības zonas teritorijas izmantošanas un apbūves noteikumi" grafisko karti "Rīgas vēsturiskā centra detalizētā teritorijas plānotā (atļautā) izmantošana" zemesgabali atrodas centra un tehniskās apbūves teritorijā, līdz ar to objekta būvniecības zemesgabalos ir pieļaujama.

Saskaņā ar Rīgas domes 20.12.2005. saistošo noteikumu Nr. 34 "Rīgas teritorijas izmantošanas un apbūves noteikumi" 15. pielikumu "Teritorijas plānotā (atļautā) izmantošana" minētajā zemesgabalā teritorijas plānotā (atļautā) izmantošana ir tehniskās apbūves teritorijā, līdz ar to objekta būvniecība zemesgabalā ir pieļaujama.

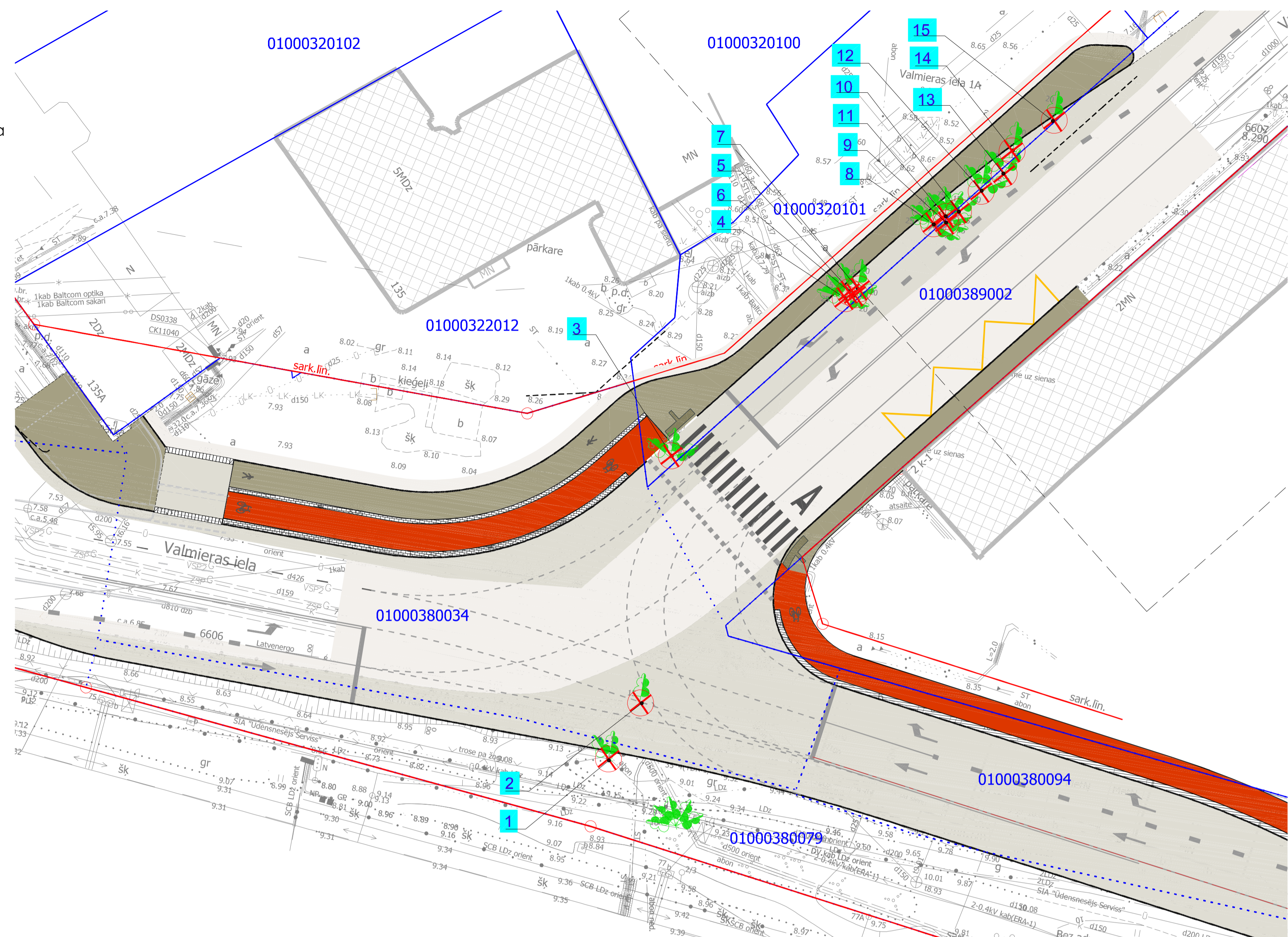
**IESPĒJA IZTEIKT VIEDOKĻUS UN PRIEKŠLIKUMUS**  
Publiskā apspriešana notiek no 24.01.2023. līdz 06.02.2023.

Rakstiskas atsauksmes (aptaujas lapas) lūdzam iesniegt (vai nosūtīt pa pastu) līdz 06.02.2023. šādās vietās: Rīgas domes Pilsētas attīstības departamentā Rīgā, Dzirnau ielā 140, atstājot dokumentu skapī Apmeklētāju pieņemšanas telpā vai jebkurā Rīgas pilsētas Apkaimju iedzīvotāju centrā, Rīgā (bezmaksas informatīvais tālrunis 80000800) (aptaujas lapas ievietot pasta kastē pie ieejas durvīm), vai elektroniski aizpildīt un nosūtīt portālā [www.eriga.lv](http://www.eriga.lv) sadaļā "e-pakalpojumi privātpersonām" - "sabiedrības līdzdalība".

Pēc publiskās apspriešanas rezultātu apkopošanas Rīgas domes Pilsētas attīstības departaments ziņojumu par publiskās apspriešanas rezultātiem virzīs izskatīšanai Rīgas domes Apstādījumu saglabāšanas komisijas sēdē (informatīvais tālrunis 67181477, e-pasts: [pad@riga.lv](mailto:pad@riga.lv)).

IEPAZĪTIES AR MATERIĀLIEM PAR PLĀNOTĀ KOKA CIRŠANU IESPĒJAMS:

1. Rīgas domes Pilsētas attīstības departamenta portālā [www.rdpad.lv](http://www.rdpad.lv);
2. Rīgas pilsētas pašvaldības portālā [www.eriga.lv](http://www.eriga.lv);
3. Rīgas pilsētas Apkaimju iedzīvotāju centrā Rīgā, Bīvības iela 49/53;
4. pie koku ciršanas ierosinātāja, Rīgā, Ūdens ielā 12 - 117, kontaktpersona: Reinis Kivliņš, tālr. 29139330.



OBJEKTA NOVIETMNES SHĒMA

