

KOKU CIRŠANAS PUBLISKĀ APSPRIEŠANA

RĪGĀ, GANU IELĀ 5 (KADASTRA APZĪMĒJUMS

0100 018 0077)

INFORMĀCIJA

Adrese: Rīga, Ganu iela 5;
Zemesgabala kadastra apzīmējums: 0100 018 0077;
Zemesgabala īpašnieks: SIA "Ziedu grupa";
Koku ciršanas ierosinātājs: SIA "Ziedu grupa".

PAMATOJUMS

Rīgas domes Apstādījumu saglabāšanas komisijas 02.10.2023. sēdes protokols Nr.39 6.3.1.§

KOKU CIRŠANAS IEMESLS:

Saistībā ar SIA "Lābie koki" atzinumu par augošiem kokiem Rīgā, Ganu ielā 5 (kadastra apzīmējums 0100 018 0077), paredzēts cirst 1 parasto kļavu ø 30 cm, 2 āra bērzus ø 47/46, 22 cm un 1 Holandes liepu ø 61 cm.

IESPĒJA IZTEIKT VIEDOKĻUS UN PRIEKŠLIKUMUS:

PUBLISKĀ APSPRIEŠANA NOTIEK NO 23.10.2023. LĪDZ 03.11.2023.

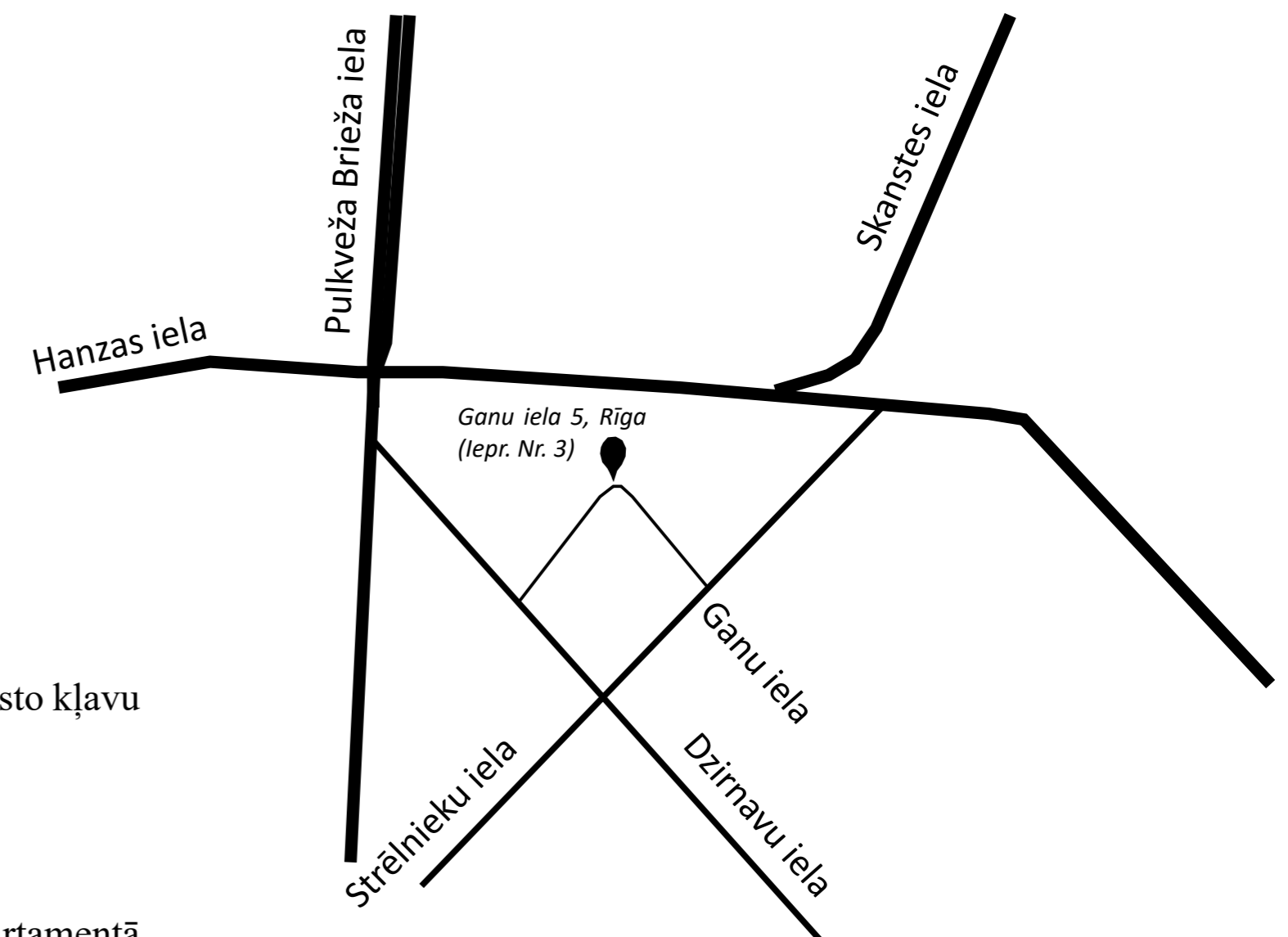
Rakstiskas atsauksmes (aptaujas lapas) lūdzam iesniegt (vai nosūtīt pa pastu) līdz 03.11.2023. šādās vietās: Rīgas domes Pilsētas attīstības departamentā Rīgā, Dzirnauvu ielā 140, atstājot dokumentu skapī pirmā stāva vestibulā vai jebkurā Rīgas pilsētas Apkaimju iedzīvotāju centrā, Rīgā (bezmaksas informatīvais tālrunis 80000800) (aptaujas lapas ievietot pasta kastē pie ieejas durvīm), vai elektroniski aizpildīt un nosūtīt portālā www.eriga.lv sadaļā "e-pakalpojumi privātpersonām" – "sabiedrības līdzdalība".

Pēc publiskās apspriešanas rezultātu apkopošanas Rīgas domes Pilsētas attīstības departaments ziņojumu par publiskās apspriešanas rezultātiem virzīs izskatīšanai Rīgas domes Apstādījumu saglabāšanas komisijas sēdē (informatīvais tālrunis 67181477, e-pasts: pad@riga.lv).

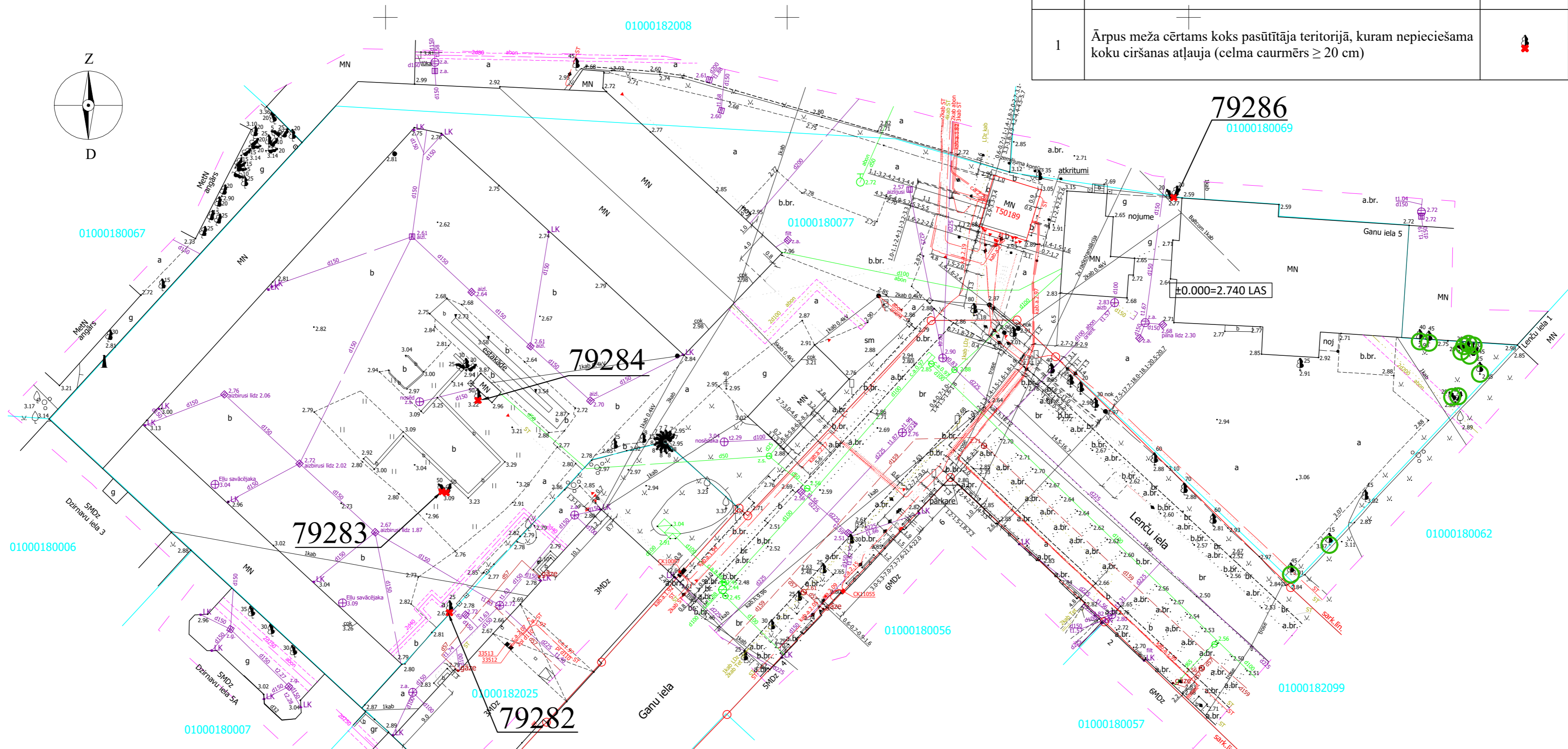
IEPAZĪTIES AR MATERIĀLIEM PAR PLĀNOTO KOKU CIRŠANU IESPĒJAMS:

- 1.Rīgas domes Pilsētas attīstības departamenta portālā www.rdpad.lv;
- 2.Rīgas pašvaldības portālā www.eriga.lv;
- 3.Rīgas pilsētas pašvaldības Apkaimju iedzīvotāju centrā „Brīvības ielā 49/53”;
- 4.Pie koku ciršanas ierosinātāja SIA "Ziedu grupa", kontaktpersona Lilija Maļecka, tālr. +371 27061780.

KOKU CIRŠANAS PLĀNS M 1:500



Cērtamo koku specifikācija			
Nr.p.k.	Nosaukums	Apz. plānā	Daudzums
1	Ārpus meža cērtams koks pasūtītāja teritorijā, kuram nepieciešama koku ciršanas atļauja (celma caurmērs ≥ 20 cm)		4 gab (skatīt izrakstu no SIA "Lābie koki" atzinuma)



Koks Nr. 79282



Izraksts no SIA "Lābie koki" atzinuma

Suga: Parastā kļava
Fiziskā stāvokļa novērtējums (1-10): 4 – ar būtiskiem bojājumiem
Koka stāvoklis: Koks aug uz teritorijas robežlīnijas. D pusē līdz ar koka stumbru ir asfalta segums, asfalta koka saknes ir saplūkušas un izcilājušas. Otrās pusē, ~ 30 cm attālumā no koka stumbra, ir asfaltēts laukums, atklātas spēcīgi mehāniski bojātas balstsaknes. Kokam viens stumbrs. ~ 1 m augstumā, V veidā, sadalās 2 līdzvērtīgās asīs. Atzarošanās vieta ir ieaugusī miza ~ 30 cm garumā, savienojuma vieta nestabila. Koks ~ 3 m augstumā, savulaik, bijis galotņots.
Rekomendējamie darbi: Ieteicama koka nozāģēšana pa daļām.

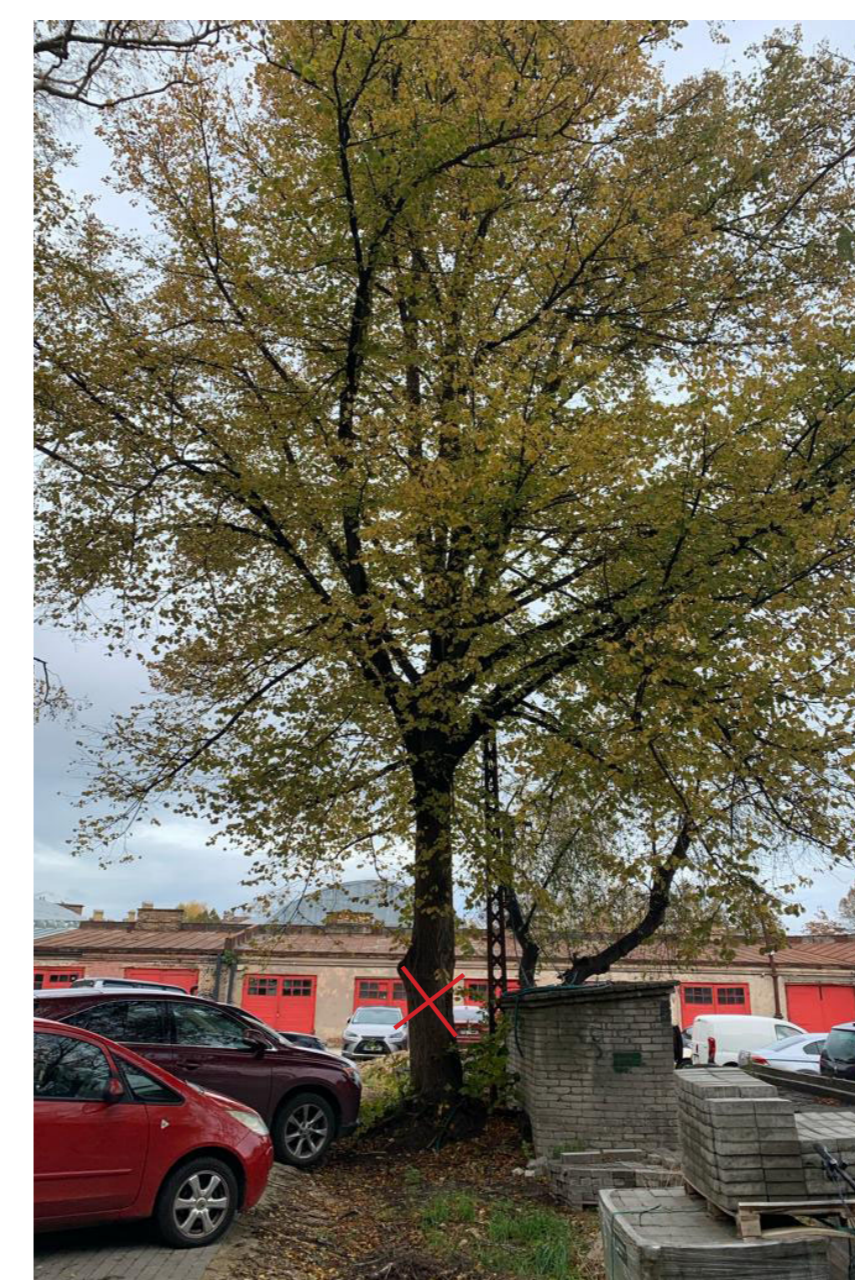
Koks Nr. 79283



Izraksts no SIA "Lābie koki" atzinuma

Suga: Āra bērzs
Fiziskā stāvokļa novērtējums (1-10): 5 – ar problēmām
Koka stāvoklis: Kokam no sakņu kakla, V veidā, veidojas divi stumbri. Savienojuma vieta nestabila. Stumbriem lejas daļā novērojams koksnes deficīts un nelielas stumbru plaisas. Uz Z pusi vērstā ass ir izteikti samazinātu vitalitāti, koks strauji noveco. Otrai asij galotnes daļā samazinās lapu daudzums, koks pakāpeniski sāk novecot. Ap koku, ~ 30 cm attālumā, nesēn izveidots bruģēts stāvlaukums. Sakņu bojājumi ir grūti nosakāmi, vietām novērojams, ka saknes ir spēcīgi cietušas. Radīto bojājumu ietekmē koks kļūst mazvērtīgs.
Rekomendējamie darbi: Pieļaujama koka nozāģēšana pa daļām.

Koks Nr. 79284



Izraksts no SIA "Lābie koki" atzinuma

Suga: Holandes liepa
Fiziskā stāvokļa novērtējums (1-10): 5 – ar problēmām
Koka stāvoklis: Kokam ZA virzienā ~ 1 m attālumā atrodas maza ķieģeļu ēka. R virzienā, ~ 1 m attālumā, nesēn izbūvēta bruģēta autostāvvietā. ZA virzienā, ~ 3 m attālumā, novērojami veci ķieģeļu mūra pamati. ~ 7 m augstumā koks ir bijis galotņots, galotņošanas vietā sadalās vairākas līdzvērtīgās asīs. Veidojot autostāvvietu, kokam ~ 50 - 70 cm attālumā no stumbra, ir spēcīgi bojātas saknes līdz 10 cm diametrā. Koka sakņu sistēma ir stipri bojāta. Ilgtermiņā koku saglabāt nav iespējams. Spēcīga vēja ietekmē pastāv risks, ka koks var izgāzties. Koks ir bīstams!
Rekomendējamie darbi: Koka nozāģēšana.

Koks Nr. 79286



Izraksts no SIA "Lābie koki" atzinuma

Suga: Āra bērzs
Fiziskā stāvokļa novērtējums (1-10): 5 – ar problēmām
Koka stāvoklis: Koks aug blakus kokam Nr. 79285. Koks aug līdz ar betona žoga konstrukciju. ~ 1 m attālumā no koka, D virzienā, ir ēkas sienas. Saknes ieaugušas zem žoga konstrukcijas, atkailinātas lielās balstsaknes. Pie koka stumbra, žoga caurumu lāpīšanai, piestiprināts finieris. Kokam nav augšanas telpa.
Rekomendējamie darbi: Pieļaujama koka nozāģēšana pa daļām.