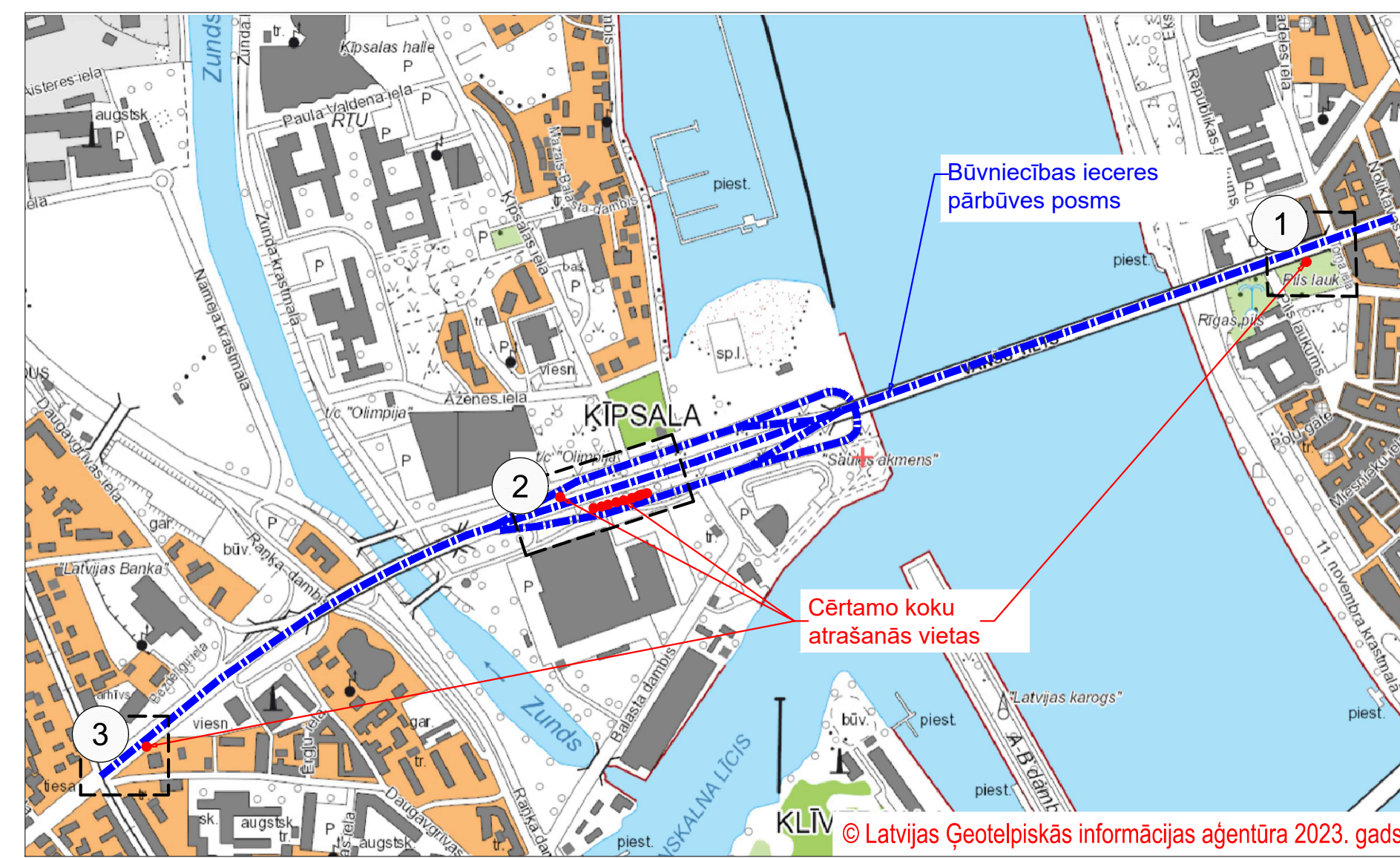


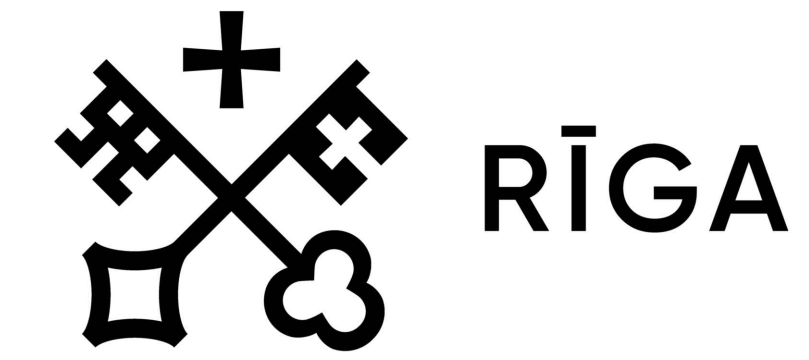
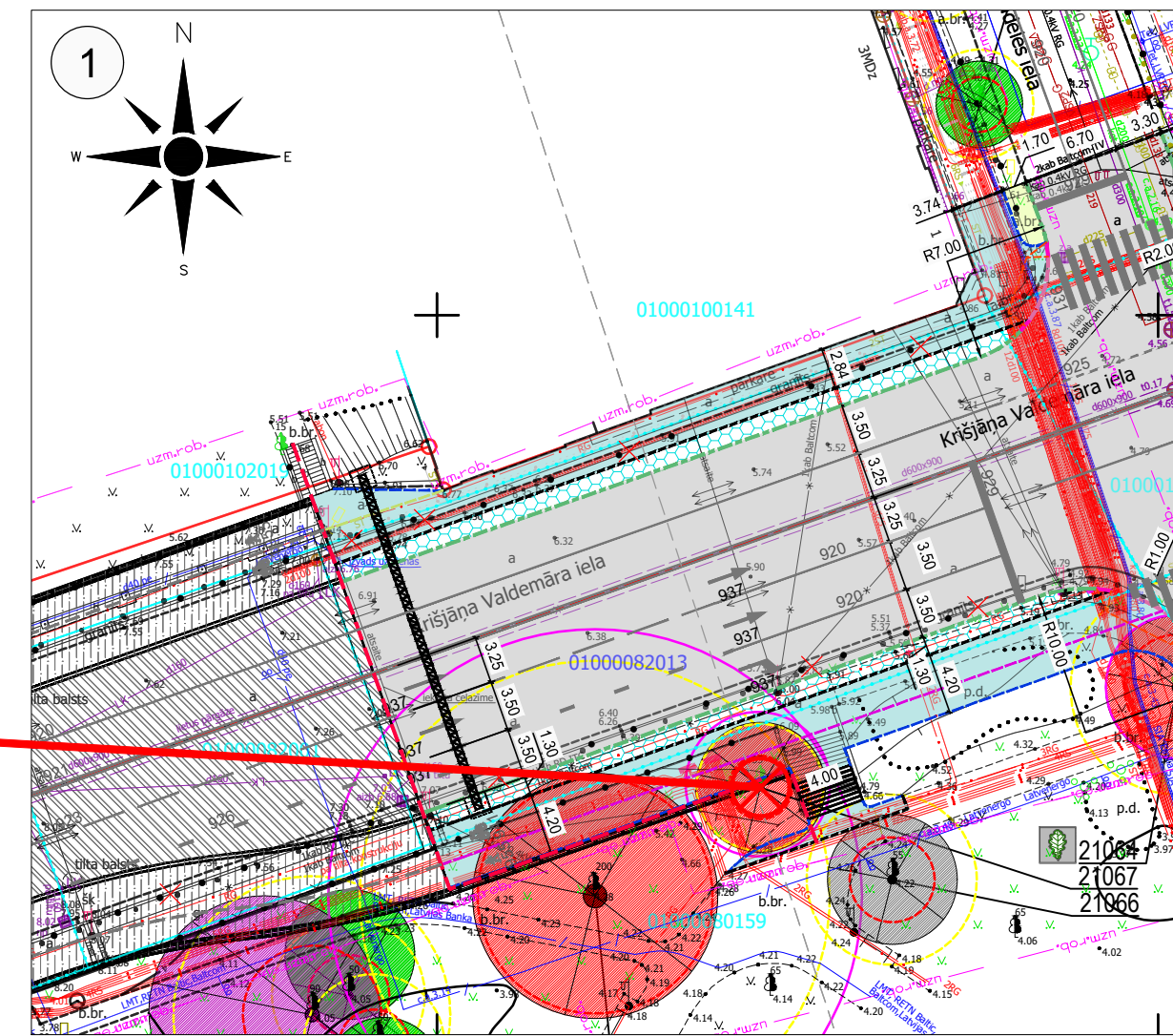
KOKU CIRŠANAS PUBLISKĀ APSPRIEŠANA

Rīgā, Krišjāņa Valdemāra ielas teritorijā (kadastra apzīmējums 0100 061 9001) pie Kalnciema ielas 11B, Rīgā, Krišjāņa Valdemāra ielas teritorijā (kadastra apzīmējums 0100 062 9005) pie Balasta dambja 2 un Rīgā, Pils laukuma teritorijā (kadastra apzīmējums 0100 008 0159)

BŪVOBJEKTA NOVIETOJUMA SHĒMA



BŪVPROJEKTA PLĀNA IZGRIEZUMS (M1:500)



OBJEKTS

Vanšu tilta pārbūve.
Plānšetē redzamais būvniecības risinājums pēc publiskās apspriešanas beigām tālākajā projektēšanas gaitā var mainīties, tai skaitā jaunu apstādījumu paredzēšana.

INFORMĀCIJA

Adrese: Rīga, Krišjāņa Valdemāra ielas teritorijā, pie Kalnciema ielas 11B;
Rīgā, Krišjāņa Valdemāra ielas teritorijā, pie Balasta dambja 2;
Rīgā, Pils laukuma teritorijā

Zemesgabalu kadastra numuri: 01000619000, 01000629999, 01000080159
Zemesgabalu kadastra apzīmējumi: 0100 061 9001, 0100 062 9005, 0100 008 0159
Zemes īpašnieks: Rīgas valstspilsētas pašvaldība

Koku ciršanas ierosinātājs: Rīgas valstspilsētas pašvaldības Ārtelpas un mobilitātes departaments

PAMATOJUMS

Rīgas valstspilsētas pašvaldības Apstādījumu saglabāšanas komisijas 30.10.2023. sēdes protokols Nr. 43, 2.2.1. §

KOKU CIRŠANAS IEMESLS

Būvniecības iecere paredz Vanšu tilta pārību un pilsētas ielas tilta pieejās, uzlabojot satiksmes drošību un braukšanas komfortu, seguma stāvokli, paredzot jaunus ietves un veloseliņus.
Lai to īstenotu, paredzēts nocirst 1 kļavu \varnothing 32 cm Rīgā, Krišjāņa Valdemāra ielas teritorijā (kadastra apzīmējums 0100 061 9001), pie Kalnciema ielas 11B; 10 liepas \varnothing 34, 31, 34, 38, 34, 25, 33, 30, 29, 28 cm Rīgā, Krišjāņa Valdemāra ielas teritorijā (kadastra apzīmējums 0100 062 9005), pie Balasta dambja 2 un 1 osi \varnothing 40 cm Rīgā, Pils laukuma teritorijā (kadastra apzīmējums 0100 008 0159).
Visu koku ciršana paredzēta ielu sarkanajās līnijās.

Saskaņā ar Rīgas domes 20.12.2005. saistošo noteikumu Nr. 34 "Rīgas teritorijas izmantošanas un apbūves noteikumi" 15. pielikumu "Teritorijas plānotā (atļautā) izmantošana" minētajos zemesgabalos teritorijas plānotā (atļautā) izmantošana ir transporta infrastruktūras teritorija, līdz ar to objekta būvniecība zemesgabalā ir pieļaujama.

Saskaņā ar Rīgas domes 07.02.2006. saistošajiem noteikumiem Nr. 38 "Rīgas vēsturiskā centra un tā aizsardzības zonas teritorijas izmantošanas un apbūves noteikumi" grafisko karti "Rīgas vēsturiskā centra detalizētā teritorijas plānotā (atļautā) izmantošana" zemesgabals Pils laukuma teritorijā (kad.apz. 0100 008 0159) atrodas ielu apbūves teritorijā, līdz ar to objekta pārbūve zemesgabalā ir pieļaujama.

IESPĒJA IZTEIKT VIEDOKĻUS UN PRIEKŠLIKUMUS

PUBLISKĀ APSPRIEŠANA NOTIEK NO 28.11.2023. LĪDZ 11.12.2023.

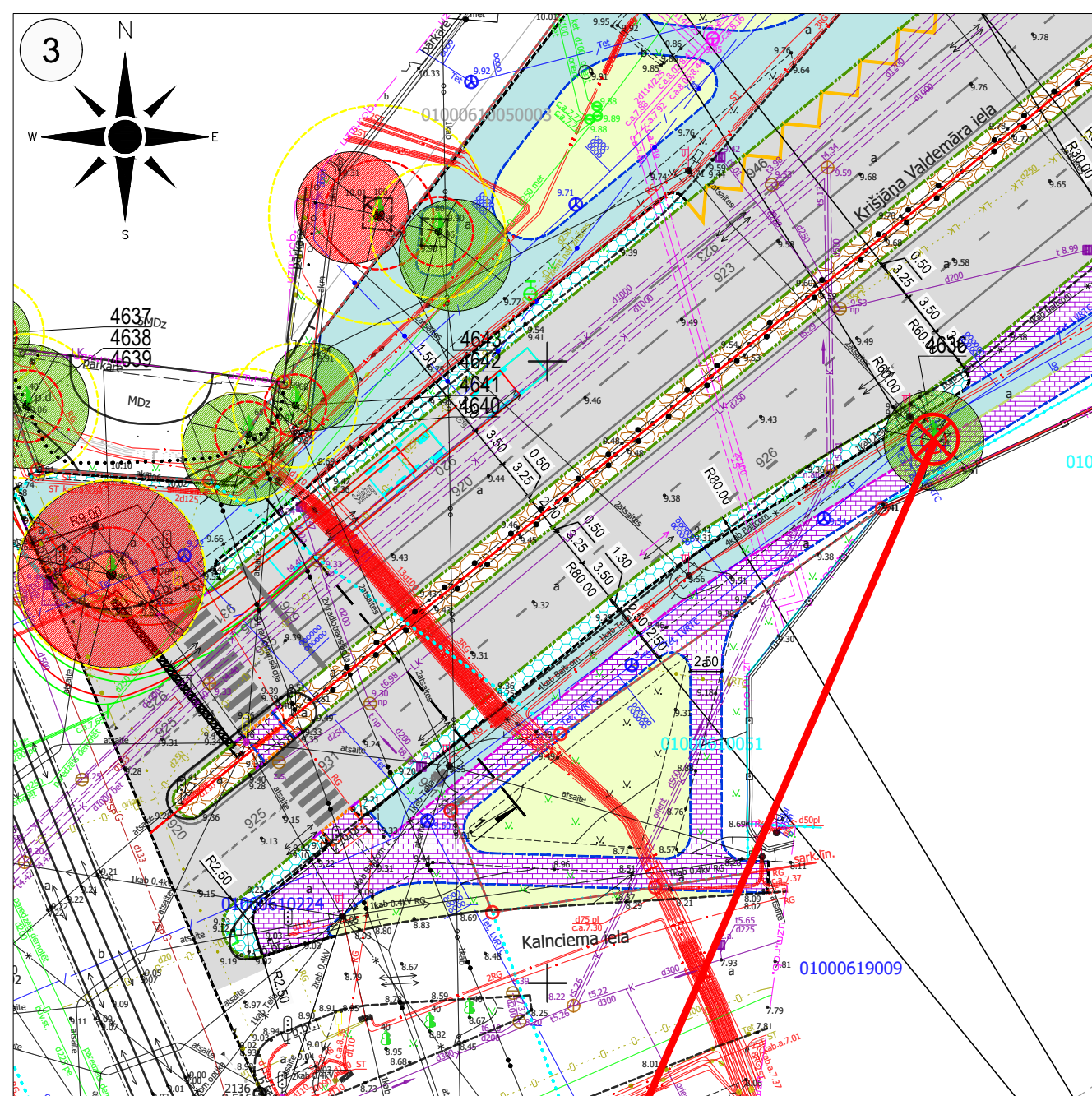
Rakstiskas atsauksmes (aptaujas lapas) lūdzam iesniegt (vai nosūtīt pa pastu) līdz 11.12.2023. šādās vietās: Rīgas domes Pilsētas attīstības departamentā Rīgā, Dzirnauvu ielā 140, atstājot dokumentu skapī pirmā stāva vestibulā vai jebkurā Rīgas pilsētas Apkaimju iedzīvotāju centrā, Rīgā (bezmaksas informatīvais tālrunis 80000800) (aptaujas lapas ievietot pasta kastē pie ieejas durvīm), vai elektroniski aizpildīt un nosūtīt portālā www.eriga.lv sadaļā "e-pakalpojumi privātpersonām" - "sabiedrības līdzdalība".

Pēc publiskās apspriešanas rezultātu apkopošanas Rīgas domes Pilsētas attīstības departaments ziņojumu par publiskās apspriešanas rezultātiem virzīs izskatīšanai Rīgas domes Apstādījumu saglabāšanas komisijas sēdē (informatīvais tālrunis 67181477, e-pasts: pad@riga.lv).

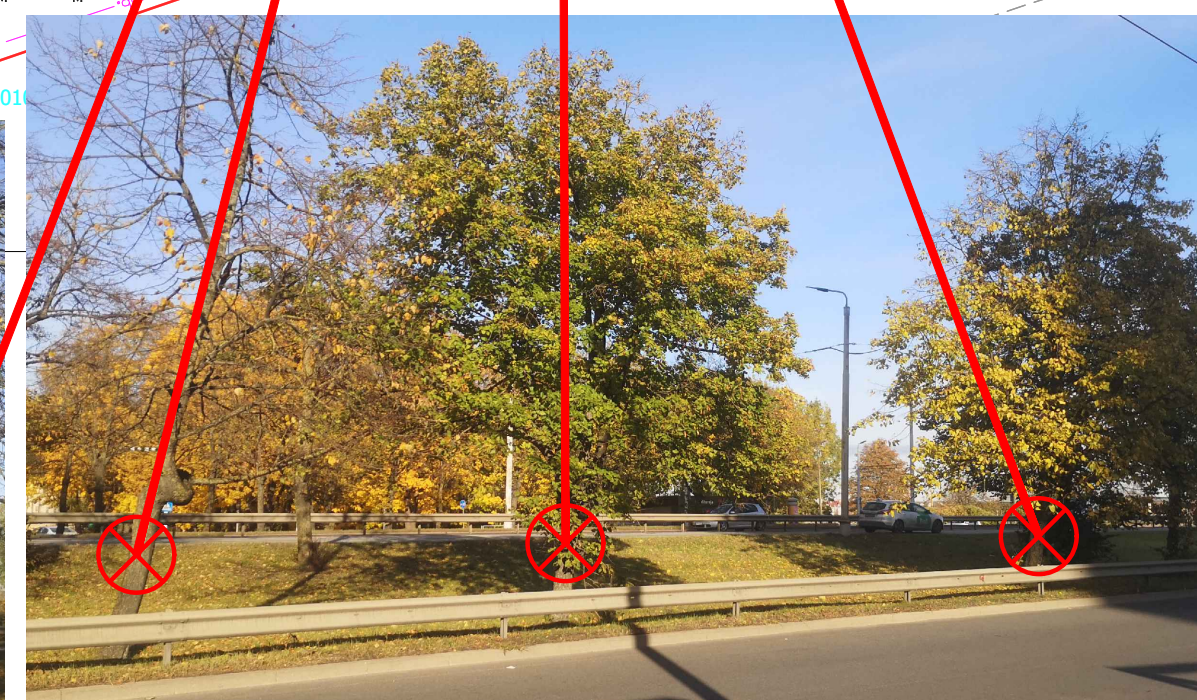
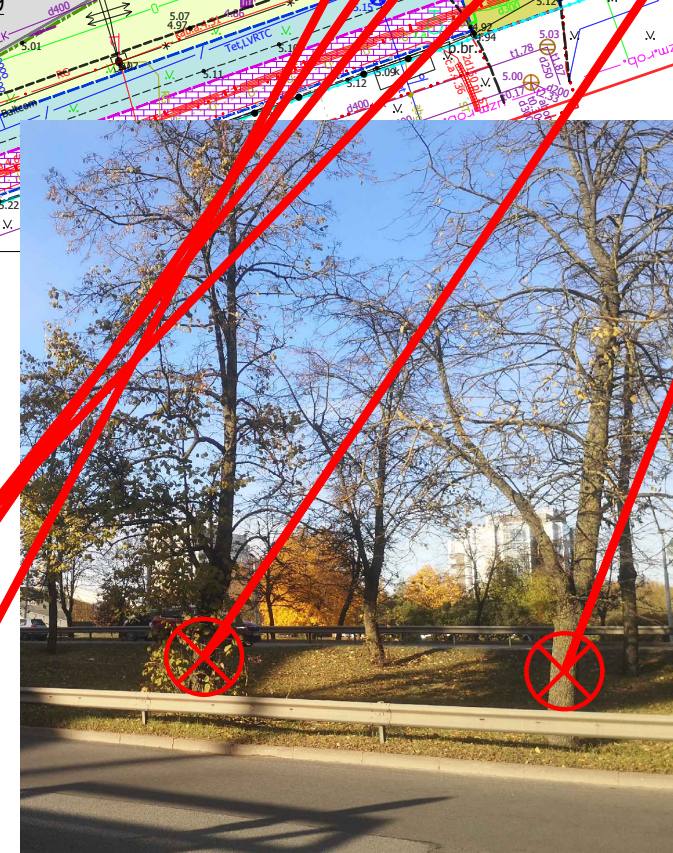
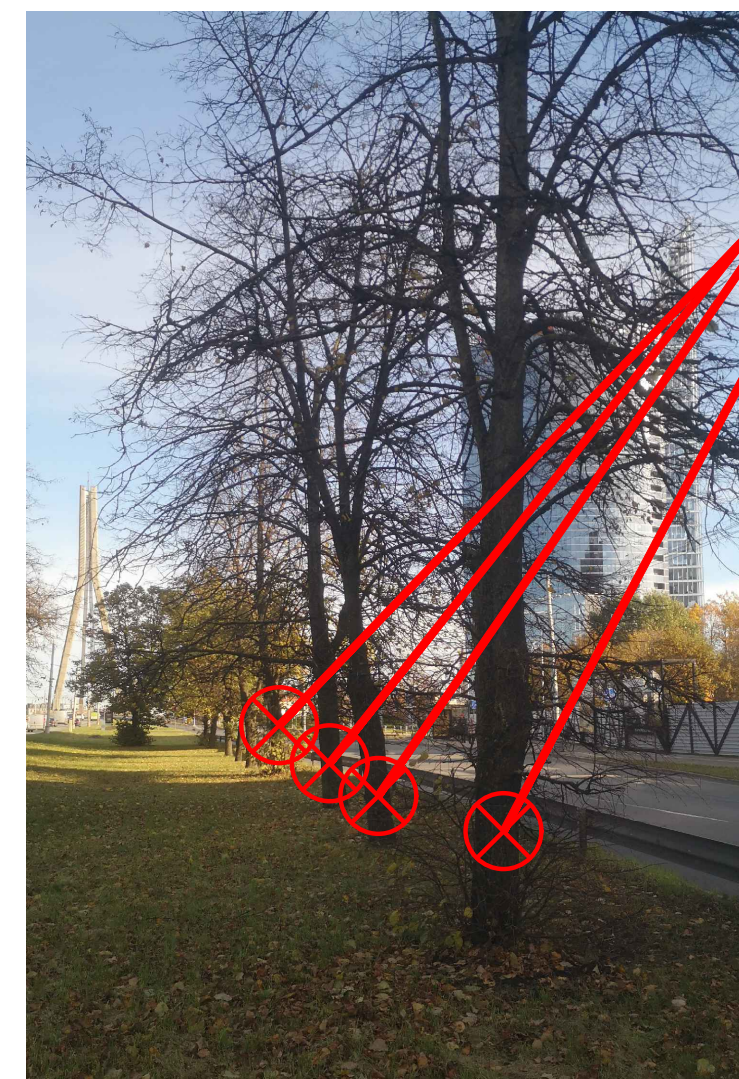
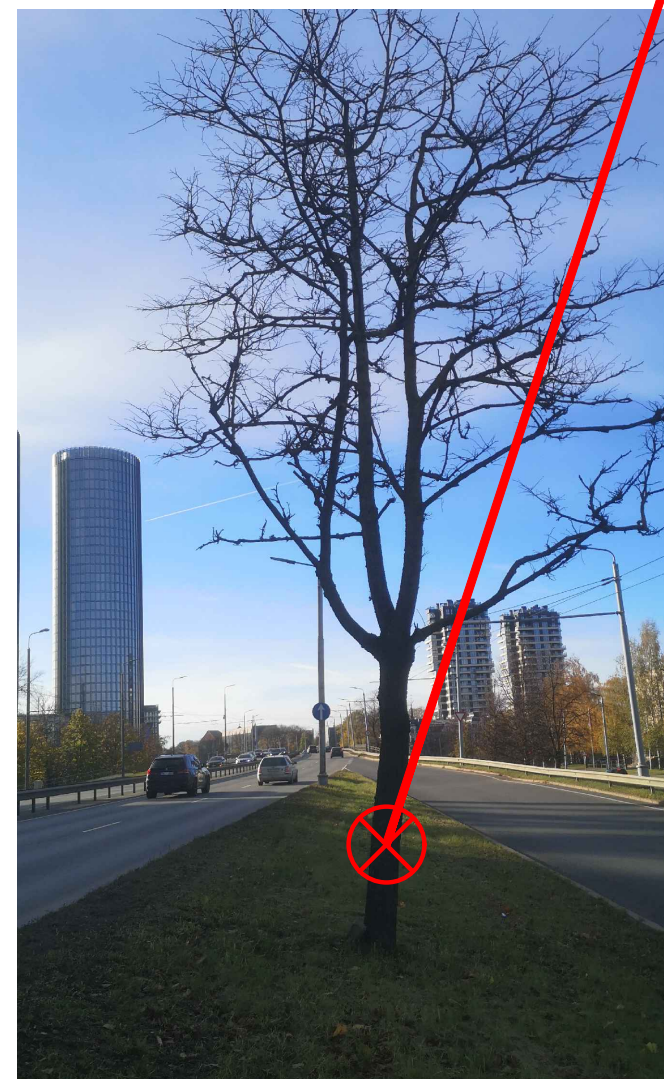
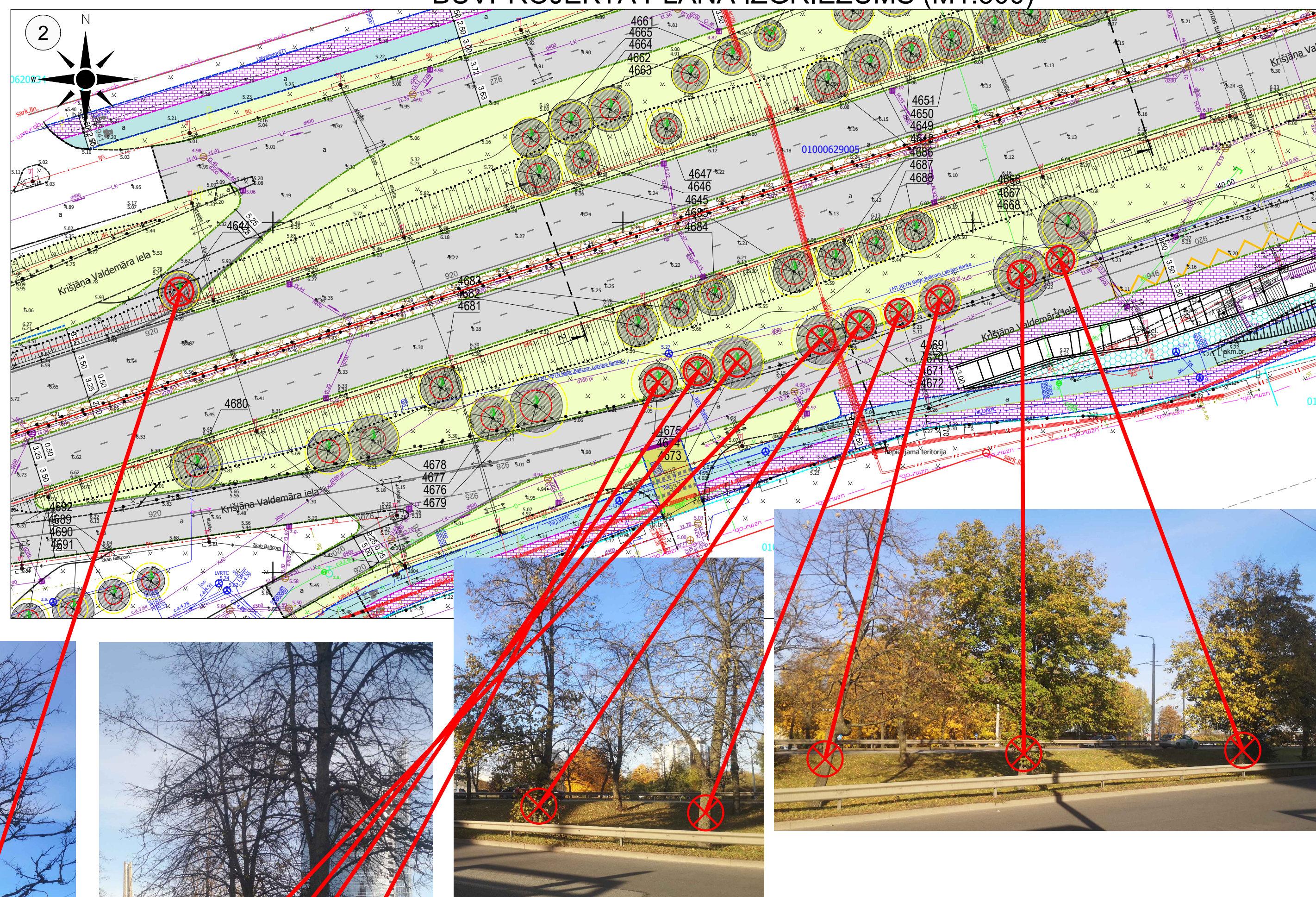
IEPAZĪTIES AR MATERIĀLIEM PAR PLĀNOTO KOKU CIRŠANU IESPĒJAMS:

1. Rīgas domes Pilsētas attīstības departamenta portālā www.rdpad.lv;
2. Rīgas pilsētas pašvaldības portālā www.eriga.lv;
3. Rīgas pilsētas Apkaimju iedzīvotāju centrā Rīgā, Eduarda Smiļģa ielā 46
4. Pie koku ciršanas ierosinātāja, Rīgā, Valguma ielā 4A-2; kontakti: SIA "Vertex Projekti", tālr. 67860127

BŪVPROJEKTA PLĀNA IZGRIEZUMS (M1:500)



BŪVPROJEKTA PLĀNA IZGRIEZUMS (M1:500)



APZĪMĒJUMI:	SEGAS TIPS
— lejas ass	BA1 Asfalta segums brauktuvei
— Seguma mala	BA2 Asfalta segums brauktuvei
— Betona apmale 100.30.15 izcelta 12cm	BA3 Asfalta seguma virskārtas un saistes kārtas atjaunošana būvkonstrukciju daļā
— Betona apmale 100.22.15 (neizcelta)	BA4 Asfalta segums brauktuvei apmalu izbūves vietās (joslas platumā 0.55m)
— Granīta apmale 100.30.15 izcelta 12cm	IA1 Asfalta segums ietīvelosipēdu ceļam
— Granīta apmale 100.30.15 neizcelta	IB1 Betona bruģa segums ietīvei
— Granīta apmale 100.30.15 mairīga lebrauktuves rampas elementu Komplekts	IL3 Dabīgā (kaltā) akmens bruģa segums ietīvei
— Betona apmale 100.20.08 izcelta 4cm	BL2 Dabīgā (kaltā) akmens bruģa segums brauktuvei
— Betona apmale 100.20.08 izcelta 4cm	BL4 Dabīgā akmens bruģa segums brauktuvei
— Betona apmale 100.22.15 izcelta 0-15cm	
— Betona apmale 100.20.08	
— Seguma vertikālais izziņums	
— Būvprojekta kārtu robeža	
⊗ Atsevišķi augošu koku ciršana	
— Enkurbarjera 12.1m, viensusēja	
— Enkurbarjera 12.1m, divpusēja	
— Drošības barjera, divpusēja	
— Drošības barjera, viensusēja, H2W4	
— Demonstrāža	