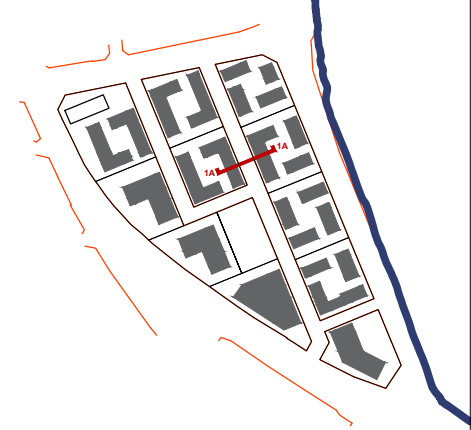


3. pielikums
Rīgas domes 2023. gada 20. decembra
saistošajiem noteikumiem Nr. RD-23-250-sn

IELAS TIPS 1
ŠĶĒRSPROFILS 1A-1A

GRIEZUMA SHĒMA

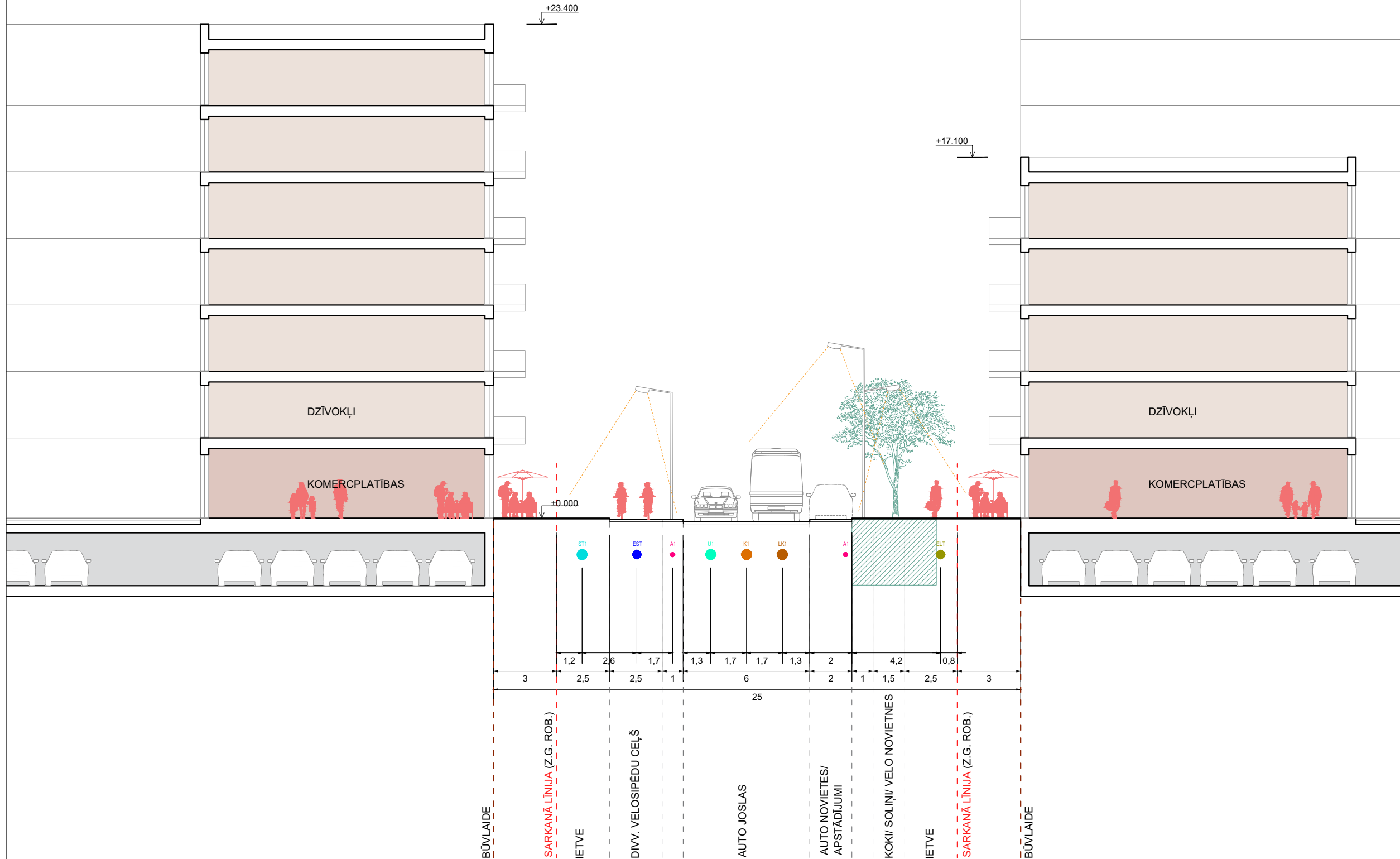


PIEZĪMES

- Izstrādājot būvprojektu, pieļaujamas inženierkomunikāciju izmaiņas ielu sarkanajās līnijās, veicot izmaiņas, nepieciešams iesniegt saskaņošanai jaunu ielu šķērsgarumu ar izmaiņām.
- Minimālo stādāmo koku, krūmu un citu stādījumu horizontālo attālumu no pazemes inženierkomunikācijām precīzē izstrādājot būvprojektu.
- Izmēri doti metros.

APZĪMĒJUMI

- - - - - Ielas sarkanajās līnijās
- - - - - Būvlaide gar sarkanajām līnijām
- ▬ Pazemes stāvs autostāvvietām un tehniskajām telpām
- ▬ Komerccplātibas ēku pirmajos stāvos
- ▬ Dzīvokļu platības
- ▬ Biroju un komercplātibas
- U1 ● Plānotais ūdensvads
- K1 ● Plānotais saimn. kanalizācijas vads
- LK1 ● Plānotais lietus kanalizācijas vads
- ST1 ● Plānotā siltumtrase
- A1 ● Plānotais apgaismes kabelis
- EST ● Plānotā elektronisko sakaru kabeļu kanalizācija
- ELT ● Plānotā elektrības kabeļu zona
- ▨ 4m plata zona koku saknēm



IZMAIŅAS	R4			
	R3			
	R2			
	R1			
	Versija	Datums	Izmaiņu apraksts	V. Uzvārds

LOKĀLPLĀNOJUMA IZSTRĀDĀTĀJI:

SIA "RUUME arhitekti"
Reģ. Nr. 50203008481
Būvkom. reģ. Nr. 13760
Nītaures iela 3-24, Rīga, LV-1013
tel: +371 29428774
e-pasts: ruume@ruume.lv

**RRRRR
UUUU
UUUU
MM
E**

SIA "METRUM"
Reģ. Nr. 40003388748
Gertrūdes iela 47-3, Rīga, LV-1011
tel: +371 80008100
e-pasts: metrum@metrum.lv

METRUM

Projekta vadītājs	Māra Kalvāne		31.05.2023
Izstrādāja	Sandra Sinka		31.05.2023
Izstrādāja	Oskars Vāvere		31.05.2023
Izstrādāja	Liene Adumāne-Vāvere		31.05.2023
Izstrādāja	Līva Nordmane		31.05.2023

LOKĀLPLĀNOJUMA IEROSINĀTĀJIS:
SIA "DG31"
(Reģ. Nr. 40003521352)

PROJEKTS:
LOKĀLPLĀNOJUMS
Teritorijai Daugavgrīvas ielā 31, Rīgā

RASĒJUMA NOSAUKUMS:
IELAS TIPS 1, ŠĶĒRSPROFILS 1A-1A

Projekta kods	Lapa	Lapas	Rasējuma revīzija
ZUN LP	2	7	R0
Projekta arhīva Nr.	Rasējuma mērogs	Rasējuma izlaides datums	
46_ZUN LP	1:200	31.05.2023	

Rīgas domes priekšsēdētājs V. Ķirsis