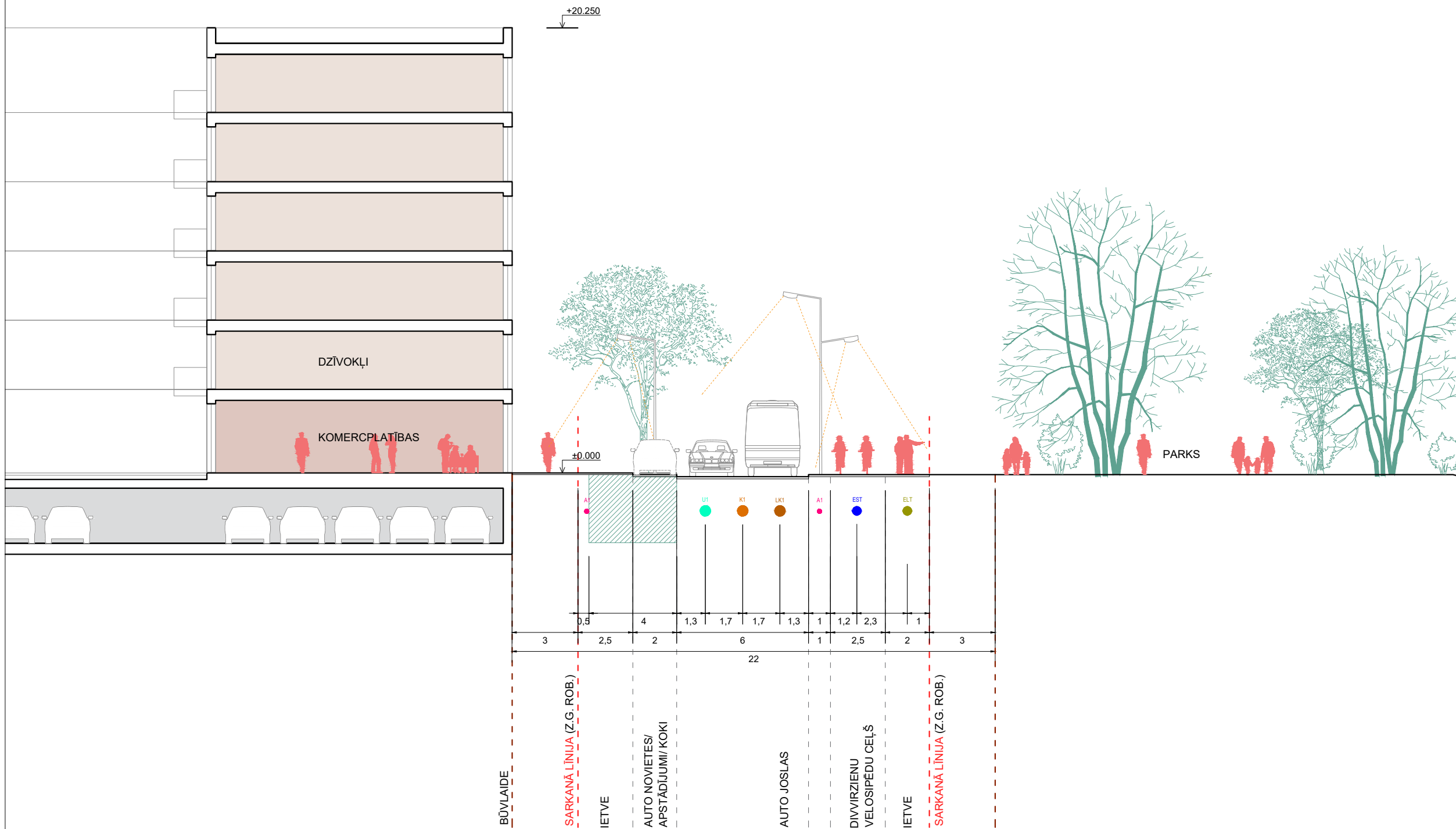


6. pielikums
Rīgas domes 2023. gada ___ decembra
saistošajiem noteikumiem Nr. ____

IELAS TIPS 3
ŠĶĒRSPROFILS 3-3

GRIEZUMA SHĒMA



PIEZĪMES

1. Izstrādājot būvprojektu, pieļaujamas inženierkomunikāciju izmaiņas ielu sarkanajās līnijās, veicot izmaiņas, nepieciešams iesniegt saskaņošanai jaunu ielu šķērsgprofilu ar izmaiņām.
2. Minimālo stādāmo koku, krūmu un citu stādījumu horizontālo attālumu no pazemes inženierkomunikācijām precīzē izstrādājot būvprojektu.
3. Izmēri doti metros.

APZĪMĒJUMI

- - - - - Ielas sarkanajās līnijās
- - - - - Būvlaide gar sarkanajām līnijām
- ▬ Pazemes stāvs autostāvvietām un tehniskajām telpām
- ▬ Komerccplātibas ēku pirmajos stāvos
- ▬ Dzīvokļu platības
- ▬ Biroju un komercplātibas
- U1 ● Plānotais ūdensvads
- K1 ● Plānotais saimn. kanalizācijas vads
- LK1 ● Plānotais lietus kanalizācijas vads
- ST1 ● Plānotā siltumtrase
- A1 ● Plānotais apgaismes kabelis
- EST ● Plānotā elektronisko sakaru kabeļu kanalizācija
- ELT ● Plānotā elektrības kabeļu zona
- ▨ 4m plata zona koku saknēm

IZMAIŅAS	R4			
	R3			
	R2			
	R1			
	Versija	Datums	Izmaiņu apraksts	V.Uzvārds

LOKĀLPLĀNOJUMA IZSTRĀDĀTĀJI:

SIA "RUUME arhitekti"
Reģ. Nr. 50203008481
Būvkom. reģ. Nr. 13760
Nītaures iela 3-24, Rīga, LV-1013
tel: +371 29428774
e-pasts: ruume@ruume.lv

**RRRRR
UUUU
UUUU
MM
E**

SIA "METRUM"
Reģ. Nr. 40003388748
Gertrūdes iela 47-3, Rīga, LV-1011
tel: +371 80008100
e-pasts: metrum@metrum.lv

METRUM

Projekta vadītājs	Māra Kalvāne		31.05.2023
Izstrādāja	Sandra Sinka		31.05.2023
Izstrādāja	Oskars Vāvere		31.05.2023
Izstrādāja	Liene Adumāne-Vāvere		31.05.2023
Izstrādāja	Līva Nordmane		31.05.2023

LOKĀLPLĀNOJUMA IEROSINĀTĀJS:
SIA "DG31"
(Reģ. Nr. 40003521352)

PROJEKTS:
LOKĀLPLĀNOJUMS
Teritorijai Daugavgrīvas ielā 31, Rīgā

RASĒJUMA NOSAUKUMS:
IELAS TIPS 3, ŠĶĒRSPROFILS 3-3

Projekta kods	Lapa	Lapas	Rasējuma revīzija
ZUN LP	5	7	R0
Projekta arhīva Nr.	Rasējuma mērogs	Rasējuma izlaides datums	
46_ZUN LP	1:200	31.05.2023	

Rīgas domes priekšsēdētājs V. Ķirsis