

PAZIŅOJUMS PAR PUBLISKO APSPRIEŠANU

būvniecības iecerei „Noliktavas ēkas jaunbūve Višķu ielā 4, Rīgā”, kadastra apzīmējums 0100 126 0128

SKATS NR.1 NO Z. G. (KAD.NR. 01001262124) UZ Z. G. VIŠĶU IELA 4



No 2024. gada 01. februāra līdz 01. martam notiek būvniecības ieceres publiskā apspriešana.

Atbilstoši Rīgas teritorijas plānojumam zemes vienība Rīgā, Višķu ielā 4, kas atrodas Jauktas centra apbūves teritorijā (JC2), apkaimē Rumbula, kvartālā starp Višķu ielu, Lokomotīves ielu, Krustpils ielu un Maskavas ielu. Zemes gabala kopējā platība 2561,00 m², tajā šobrīd nav apbūves. Zemes gabals atrodas starp esošām noliktavu ēkām un garāžu kooperatīvu “Daugava”.

Projekts paredz uzbūvēt noliktavas ēku, būs tipveida angārs 26m x 54m ar divslīpju jumtu ar kores augstumu 8.5m, būves kopējā platība plānota 1409.7 m². Ēkā atradīsies viena plaša noliktavas telpa. Noliktavas ēkas vizuālais tēls būs mūsdienīgs, ieturēts pelēkos toņos. Jaunā noliktavas ēka paredzēta stikla taras izlaicīgai uzglabāšanai.

Ar informāciju, vizualizācijām un aprakstu iespējams iepazīties:

- Rīgas valstspilsētas pašvaldības portālā www.riga.lv sadaļā *Sabiedrības līdzdalība*;
- Rīgas valstspilsētas pašvaldības Pilsētas attīstības departamenta mājaslapā www.rdpad.lv sadaļā *Sabiedrības līdzdalība*;
- Būvniecības ieceres teritorijā Rīgā, Višķu ielā 4;
- Rīgas valstspilsētas pašvaldības Pilsētas attīstības departamenta telpās Rīgā, Dzirnau ielā 140, departamenta darba laika ievaros (1.stāva vestibilā novietota planšete);

Būvniecības ieceres prezentācijas pasākuma norises vieta un laiks:

SIA “VA Investīcijas” telpās, Rīgā, Višķu ielā 2 k-1, 1. stāvā (ēka, kas atrodas kreisajā pusē no centrālajiem vārtiem), 2024. gada 08. februārī, plkst. 16:00

Publiskās apspriešanas laikā no 01. februāra līdz 01. martam atsauksmes un viedokļi iespējams iesniegt:

- elektroniski aptaujas anketas aizpildāmas un nosūtāmas portālā www.eriga.lv sadaļā *Sabiedrības līdzdalība*;
- sūtot pa pastu Rīgas valstspilsētas pašvaldības Pilsētas attīstības departamentam Dzirnau ielā 140, Rīgā;
- aizpildot aptaujas anketu un iesniedzot to Rīgas valstspilsētas pašvaldības Pilsētas attīstības departamenta telpās Rīgā, Dzirnau ielā 140, aizpildīto anketu iemetot iesniegumiem paredzētajā pasta kastē;
- jebkurā Rīgas valstspilsētas pašvaldības Apmeklētāju pieņemšanas centra filiālē (bezmaksas informatīvais tālrunis numurs 80000800), aptaujas lapas ievietojot pasta kastē pie ieejas durvīm;

Būvniecības ierosinātājs: SIA “VA Investīcijas”, adrese: Rītausmas iela 11B, Rīga, atbildīgā persona Andrejs Vinniks, tel.: 26333033, info@avbirojs.lv

Būvprojekta izstrādātājs: Arhitekts Egils Raņķis, sert. Nr. 1-00282, adrese: Torņu iela 11, Rīga. Atbildīgā persona Valters Raņķis, tel. 29127699

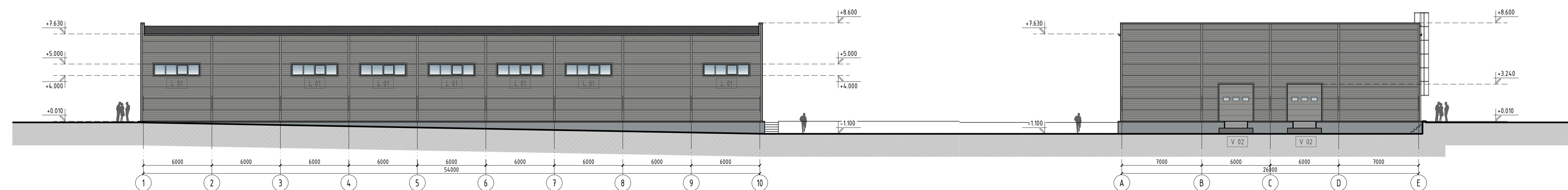
SKATS NR.2 NO Z. G. (KAD.NR. 01001262090) UZ Z. G. VIŠĶU IELA 4



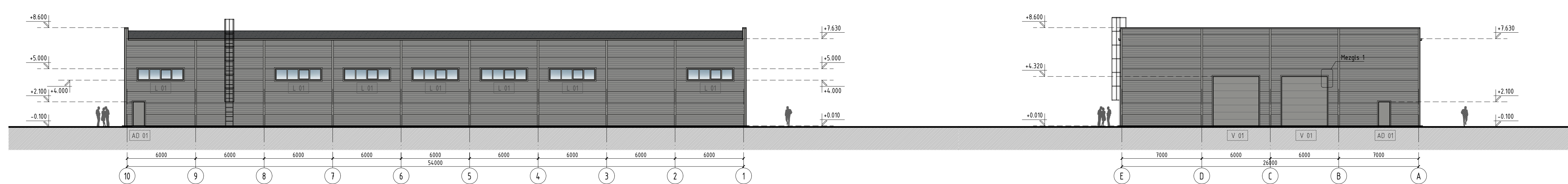
SKATS NR.3 NO Z. G. (KAD.NR. 01001262056) UZ Z. G. VIŠĶU IELA 4



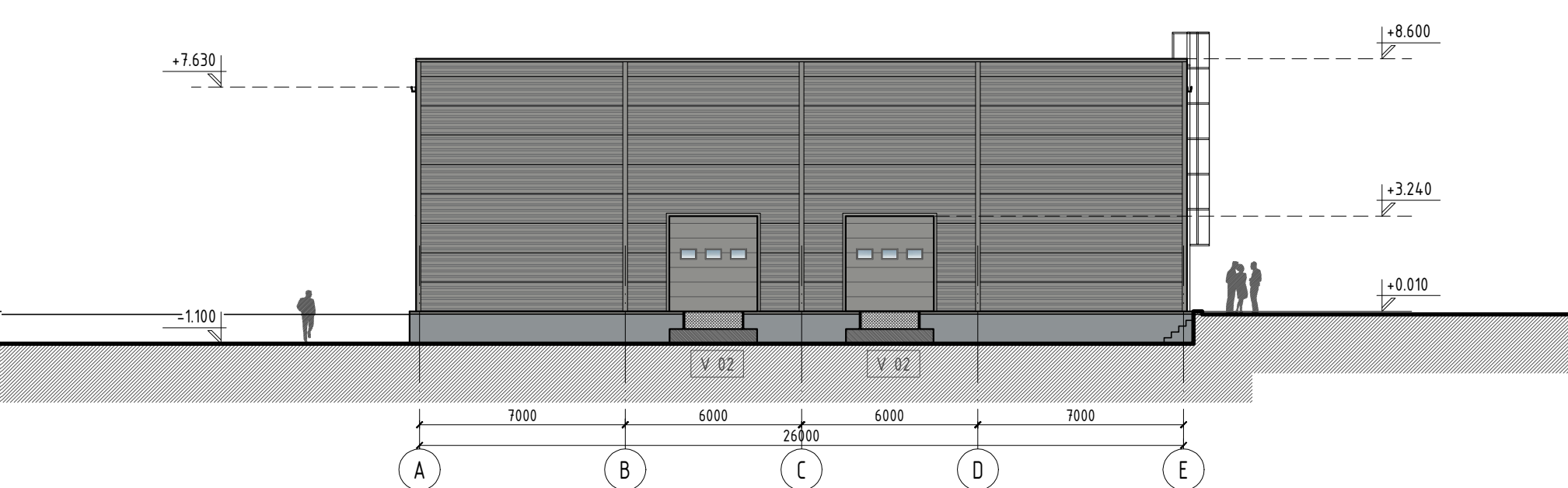
FASĀDE ASIŠ 1-10
M 1:200



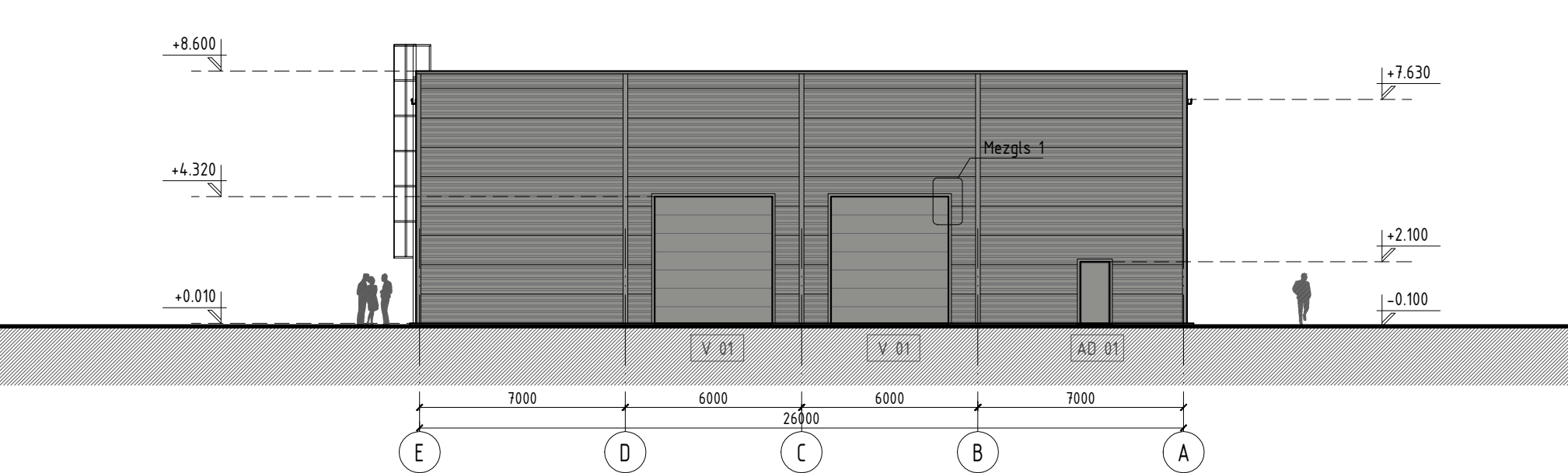
FASĀDE ASIŠ 10-1
M 1:200



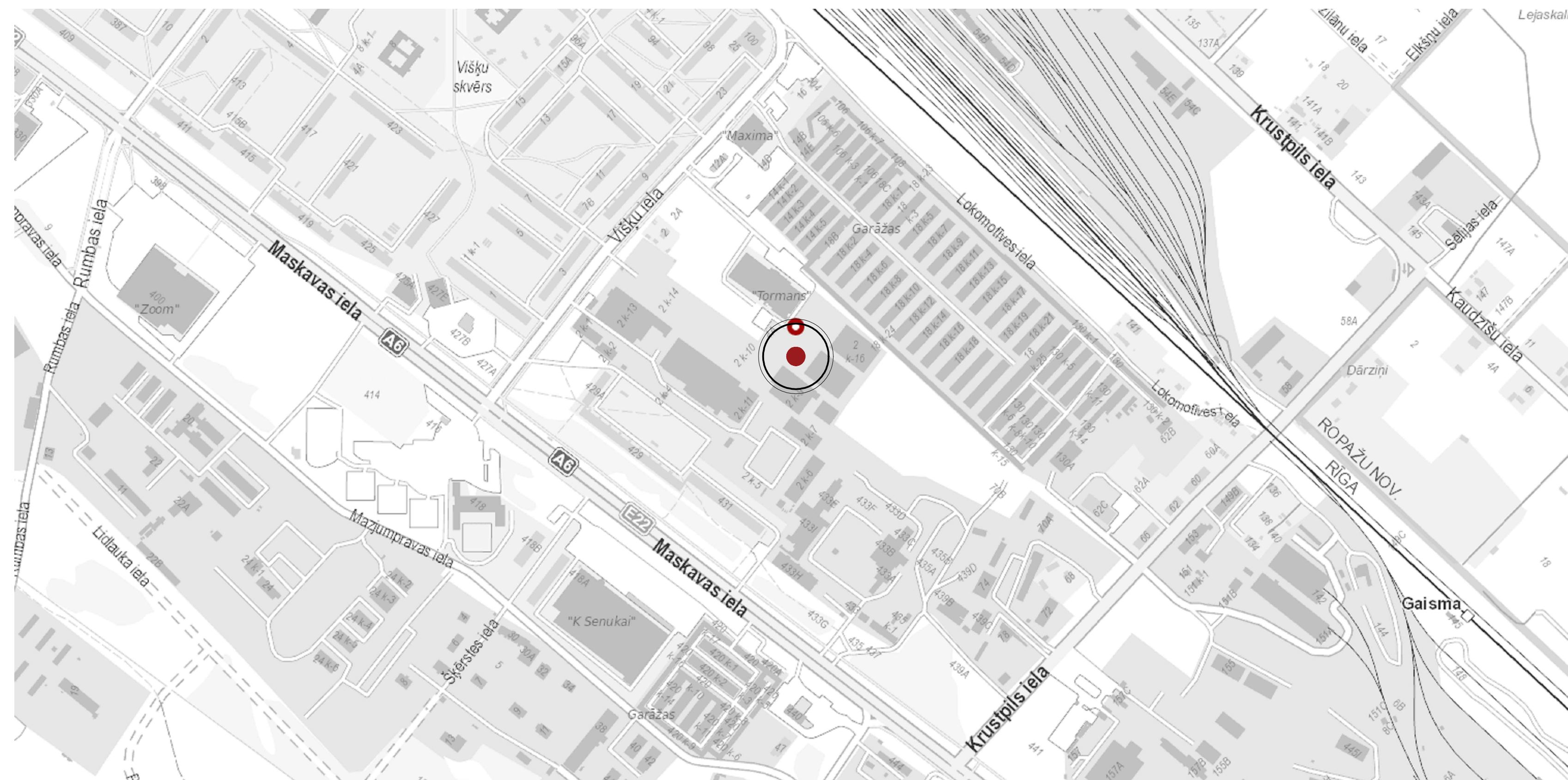
FASĀDE ASIŠ A-E
M 1:200



FASĀDE ASIŠ E-A
M 1:200



SITUĀCIJAS SHĒMA



APZĪMĒJUMI	
	Projektējama ēka
	Esosa ēka
	Projektējams asfaltbetona segums
	Projektējams betona bruģa segums
	Projektējams zāliens
	Projektējami skujas koki
	Projektējami lapu koki
	Projektējami krūmi
	Ieeja ēkā
	Demontējami elementi
	Esosa drāšu žogs
	Proj. 3D vairogu žogs
	Esosa sadz. kanalizācijas tīkli
	Esosa lietuss. kanalizācijas tīkli
	Esosa siltumtrase
	Esosa elektroapgādes tīkli (zemsprieguma)
	Proj. augstuma atzīme
	Esosa augstuma atzīme
	Gājēju kustības virziens
	Automašīnu kustības virziens

ĢENERĀLPLĀNS
M1:200



ĒKU UN BŪVJU EKSPLIKĀCIJA VIŠĶU IELA 4					
Nr.	Nosaukums	Stāvu skaits	Apbūves laukums, m ²	Stāvu platība, m ²	Būvapjoms, m ²
1	Proj. noliktavas ēka	1	1 463.0	1 409.7	12 289.2
KOPĀ:			1 463.0	1 409.7	12 289.2

APBŪVES RĀDĪTĀJI VIŠĶU IELA 4			
Nr.	Nosaukums	Platība m ²	Procenti %
1	Zemes gabala platība	2 561.0	100
2	Zemes gabala platība apbūves rādītāju aprēķinam	2 561.0	100
3	Apbūves laukums	1 463.0	—
4	Laukumi un piebraucamie ceļi	450.0	—
5	Apbūves būvums (NENOSAKA atb. RTIAN)	—	—
6	Apbūves intensitāte (līdz 280% atb. RTIAN)	—	55.0
7	Brīvās teritorijas rādītājs (min.10% atb. RTIAN)	648.0	25.3

TRANSPORTA KUSTĪBAS SHĒMA CAUR ĪPAŠNIEKA SIA "VA INVESTIČIJAS" PIEDEROŠAJIEM ZEMES GABALIEM, KADAŠTRA APZĪMĒJ. 0100 126 0066/ 0100 126 2124

