

IELU TELPAS URBĀNĀS
AKTIVITĀTES IZPĒTE
RĪGAS VĒSTURISKĀ
CENTRA UN TĀ
AIZSARDZĪBAS ZONAS
TERITORIJĀ



RĪGAS VALSTSPILSĒTAS
PAŠVALDĪBAS PILSĒTAS
ATTĪSTĪBAS DEPARTAMENTS
26.03.2026.

Urbānā aktivitāte

Cilvēku dzīve publiskajā telpā - tas, ko cilvēki dara ielās, laukumos, parkos un citās publiskās vietās

Pilsētas kvalitāti cita starpā var novērtēt arī pēc tā, cik daudz un kādas aktivitātes tajā notiek

Tas nozīmē, ka pilsētplānošanā jādomā arī par **cilvēku aktivitātēm**, nevis tikai par ēkām vai satiksmi



Urbāno aktivitāti analizē, novērojot reālu cilvēku uzvedību publiskajā telpā



Parasti analizē:

- cik **cilvēku pārvietojas** noteiktā laikā
- cik **cilvēku uzturas** (sēž, stāv, runā)
- cik ilgi cilvēki **paliek telpā**
- kā viņi **izmanto infrastruktūru** (soliņus, kāpnes, ...)

Veido **aktivitāšu kartes**, kurās atzīmē:

- kustības trajektorijas
- pulcēšanās vietas
- konfliktpunktus starp transportu un gājējiem

Tas palīdz saprast:

- kur telpa ir **dzīvīga**
- kur tā ir **neizmantota vai neērta**



Urbānās aktivitātes pētījumos ir svarīgi arī:

- fasāžu garumi,
- durvju skaits,
- ēku funkciju dažādība,

jo tie tieši ietekmē **to, cik aktīva un dzīvīga ir ielas telpa.**

Tie palīdz saprast, cik bieži cilvēkiem ir iemesls **apstāties, ieiet ēkās vai mijiedarboties ar vidi.**



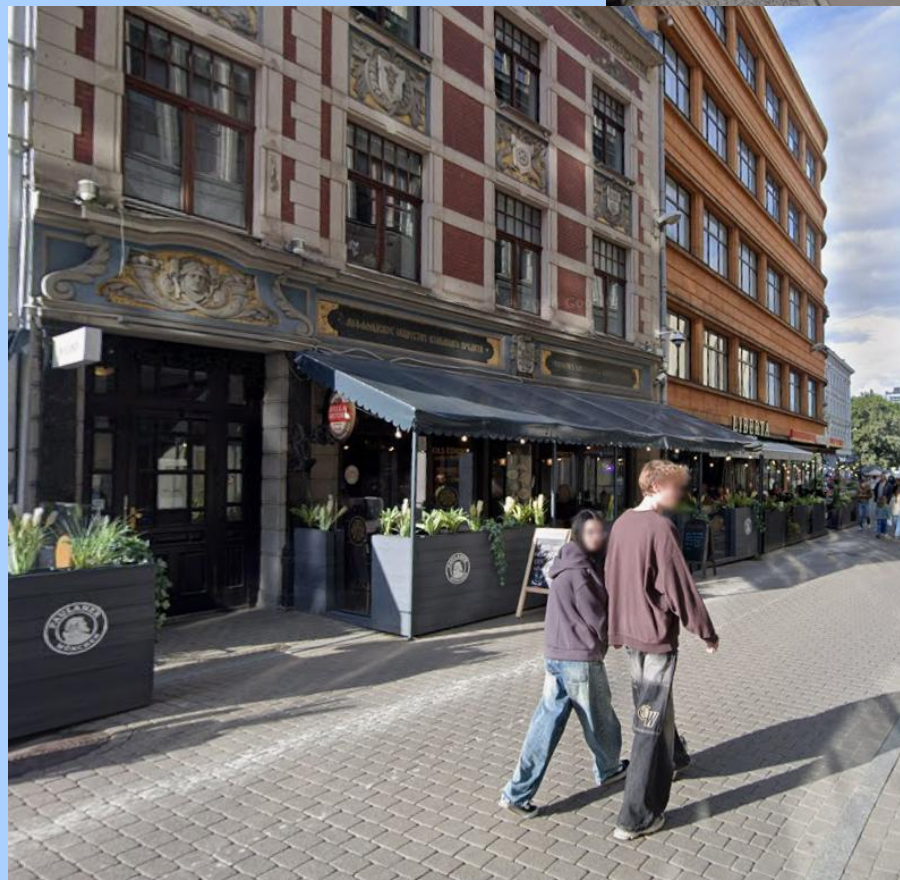
Fasāžu garumi

Ja ielā ir **garas, monotonas fasādes**, piemēram:

- biroju ēkas ar vienu ieeju
 - noliktavas
 - autonomvietnes
- tad gājējiem **nav vizuālu stimulu.**

Savukārt īsi fasāžu posmi ar **daudzām ieejām un skatlogiem:**

- rada **vizuālu dažādību**
- piedāvā **biežākus kontaktpunktus ar vidi**
- padara ielu **interesantāku gājējiem**



Durvju skaits

Durvis nozīmē kustību - jo vairāk ieeju ēkās:

- jo biežāk cilvēki **ienāk un iznāk**,
- jo vairāk rodas **nejaušas sociālās tikšanās**,
- jo aktīvāka kļūst iela.

iela ar **vienu lielu tirdzniecības centru** → maz kustības pa visu fasādi

iela ar **daudziem maziem veikaliem un kafējnīcām** → daudz ieeju un cilvēku plūsmas



Ēku funkciju dažādība

Ja kvartālā vai lielākā teritorijā ir **tikai viena funkcija**, piemēram:

- tikai biroji,
- tikai dzīvojamās ēkas,

tad aktivitātes notiek tikai **noteiktā dienas laikā**.



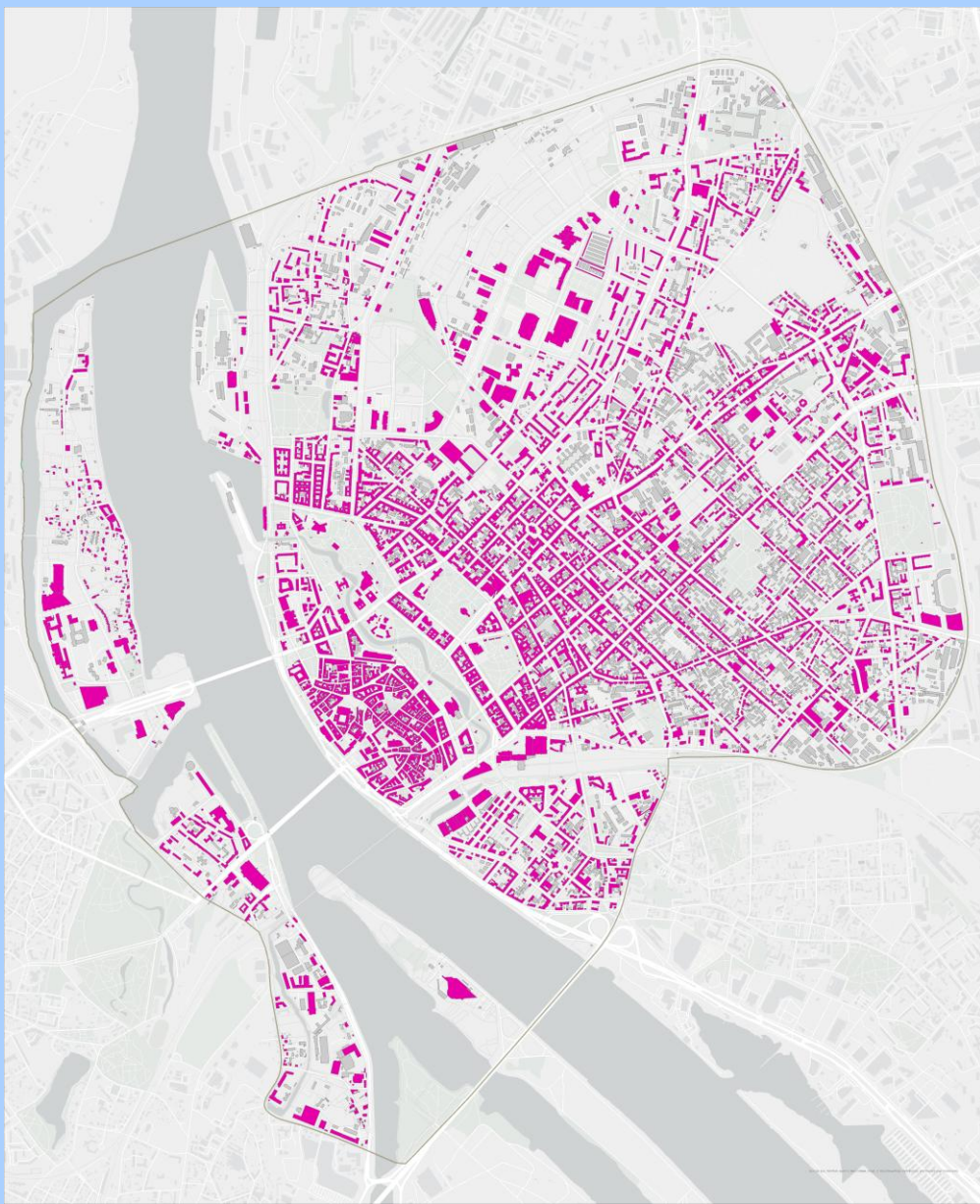
Ja funkcijas ir dažādas:

- dzīvošana,
- veikali,
- kafejnīcas,
- biroji,
- pakalpojumi,

tad cilvēki izmanto ielas telpu **visas dienas garumā**.

Tas rada nepārtrauktu **cilvēku klātbūtni**, lielāku **drošību**, vairāk **sociālās mijiedarbības**.

Apsekoti 4812 ēku pirmie stāvi

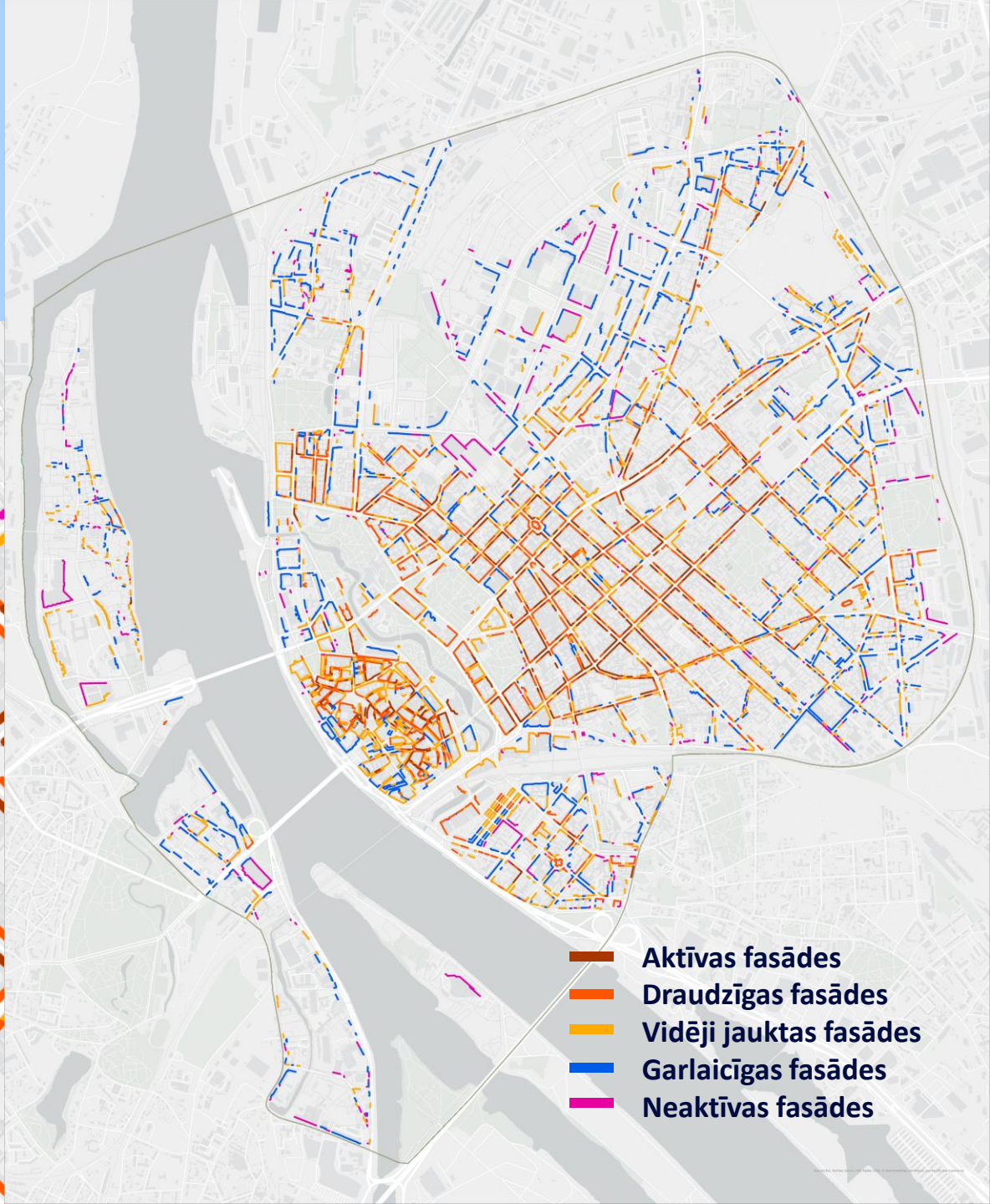
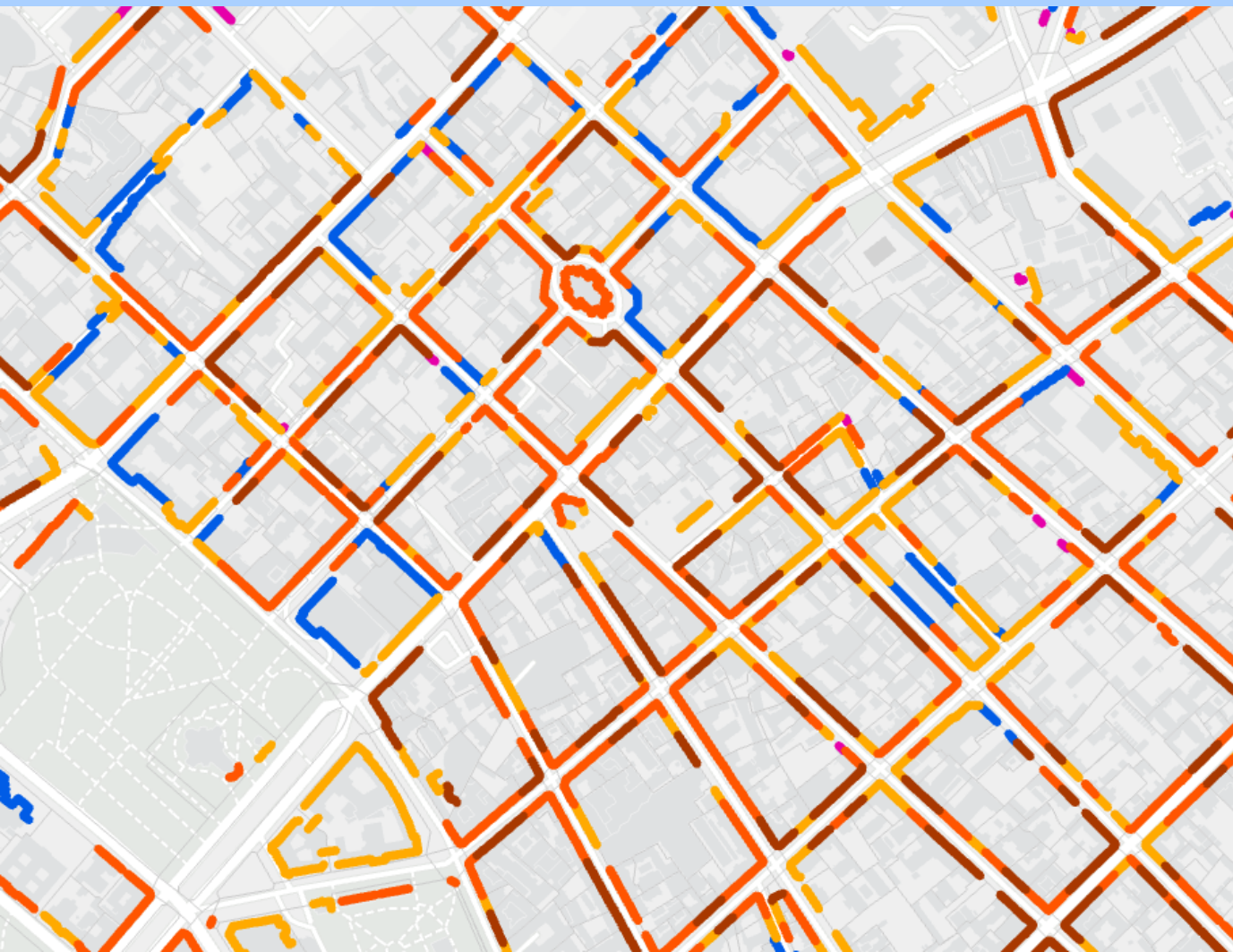


Ēku pirmo stāvu izmantošanas un fasāžu raksturojuma pamatdati										Kvartāla Nr.			
Rīgas centra daļā										Anketas lapa: / ___ / no / ___ /			
Ēkas kadastra apzīmējums:				Adrese:				iela/bulv., mājas nr.:					
1. Ēku: <input type="checkbox"/> - izmanto <input type="checkbox"/> - neizmanto <input type="checkbox"/> - remontē <input type="checkbox"/> - daļēji izmanto <input type="checkbox"/> - būvē <input type="checkbox"/> - nepabeigta būvniecība													
2. Ēkas pirmā stāva izmantošanas un ar tām saistīto fasādi veidojošo elementu raksturojums:													
Ēkas līmenis, (apzīmējums)	Neizmanto	Izmanto daļēji	Remontē	Izmantošanas veids (funkcija) (norādīt % ēkas stāva platības RVC teritorijā un ielas frontes garumā – RVC AZ teritorijā arī grafiski atzīmēt plānā)									
				KODS	%	KODS	%	KODS	%	KODS	%		
I.stāvs (S)													
Norādīt, vai 1.stāva izmantošana turpinās 2.stāvā				<input type="checkbox"/> - jā		<input type="checkbox"/> - jā		<input type="checkbox"/> - jā		<input type="checkbox"/> - jā			
Funkcijas sasaiste ar publ. ārtelpu (atzīmēt, ja ir)				<input type="checkbox"/> - jā		<input type="checkbox"/> - jā		<input type="checkbox"/> - jā		<input type="checkbox"/> - jā			
Fasādes elementu raksturojums (skatos no publiski pieejamās ārtelpas):													
Ailu aizpildījuma veids (norādīt ailu aizpildījuma veidu un skaitu atbilstoši attiecīgajam izmantošanas kodam; papildus norādīt attiecīgos nosaukumus, ja vienai izmantošanai ir vairāk nekā divi ailu aizpildījuma veidi, veikt īpašas piezīmes):													
Logi													
Skatlogi													
Skatlogi ar ieejas durvīm													
„Aklas” ailas													
				Āra žālūzijas									
				Slēgi									
				Restes									
Markīzes													
Citi elementi, kas saistīti ar konkrētu funkciju (norādīt veidu atbilstoši attiecīgajam izmantošanas kodam)													
Tehniskās ierīces un mehānismi (kondicionēšanas iekārtas, satelītantenas, novērošanas kameras u.c.)													
Citi (ceļa zīmes, laternas, apgaismojuma ķermeņi, afišu stendi, info un piemiņas plāksnes u.c.)													
Izkārtņu skaits fasādē (norādīt veidu: T – telpiskas, P – plaknē, un skaitu)				T		P		T		P		T	
Ēkas ieeju raksturojums: (norādīt attiecīgo veidu un skaitu, atbilstoši apzīmējumiem attēlot arī grafiski)													
<input type="checkbox"/> neatkarīga ieeja (durvis) publiskai funkcijai D1:				<input type="checkbox"/> kopīga ieeja (durvis) publiskām un citām funkcijām D2:									

Ēku fasāžu analīze

Aktīvas fasādes	Draudzīgas fasādes	Vidēji jauktas fasādes	Garlaicīgas fasādes	Neaktīvas fasādes
mazas ēku vienības	relatīvi mazas ēku vienības	lielas ēku vienības	lielas ēku vienības	lielas ēku vienības
daudz durvju (15-20/100m)	daudz durvju (10-14/100m)	Vidēji daudz durvju (6-9/100m)	nedaudz durvju (2-5/100m)	nedaudz vai nav durvju (0-2/100m)
daudz atšķirīgu funkciju	vairākas atšķirīgas funkcijas	dažas atšķirīgas funkcijas	viena funkcija	viena funkcija
daudz kvalitatīvu detaļu, nav aklu ailu, žalūziju	daudz detaļu, nedaudz aklu ailu, žalūziju	dažas detaļas, dažas aklas ailas, žalūzijas	maz vai nemaz detaļu, dažas aklas ailas, žalūzijas	nav detaļu, aklas ailas, žalūzijas
fasāde - dažāda reljefa, no laba materiāla	mainīga fasāde	vienkārša fasāde	viendabīga fasāde	viendabīga fasāde

Ēku fasāžu analīze



Ēku fasāžu analīze



Aktīva fasāde



Draudzīga fasāde



Vidēji jaukta fasāde



Garlaicīga fasāde

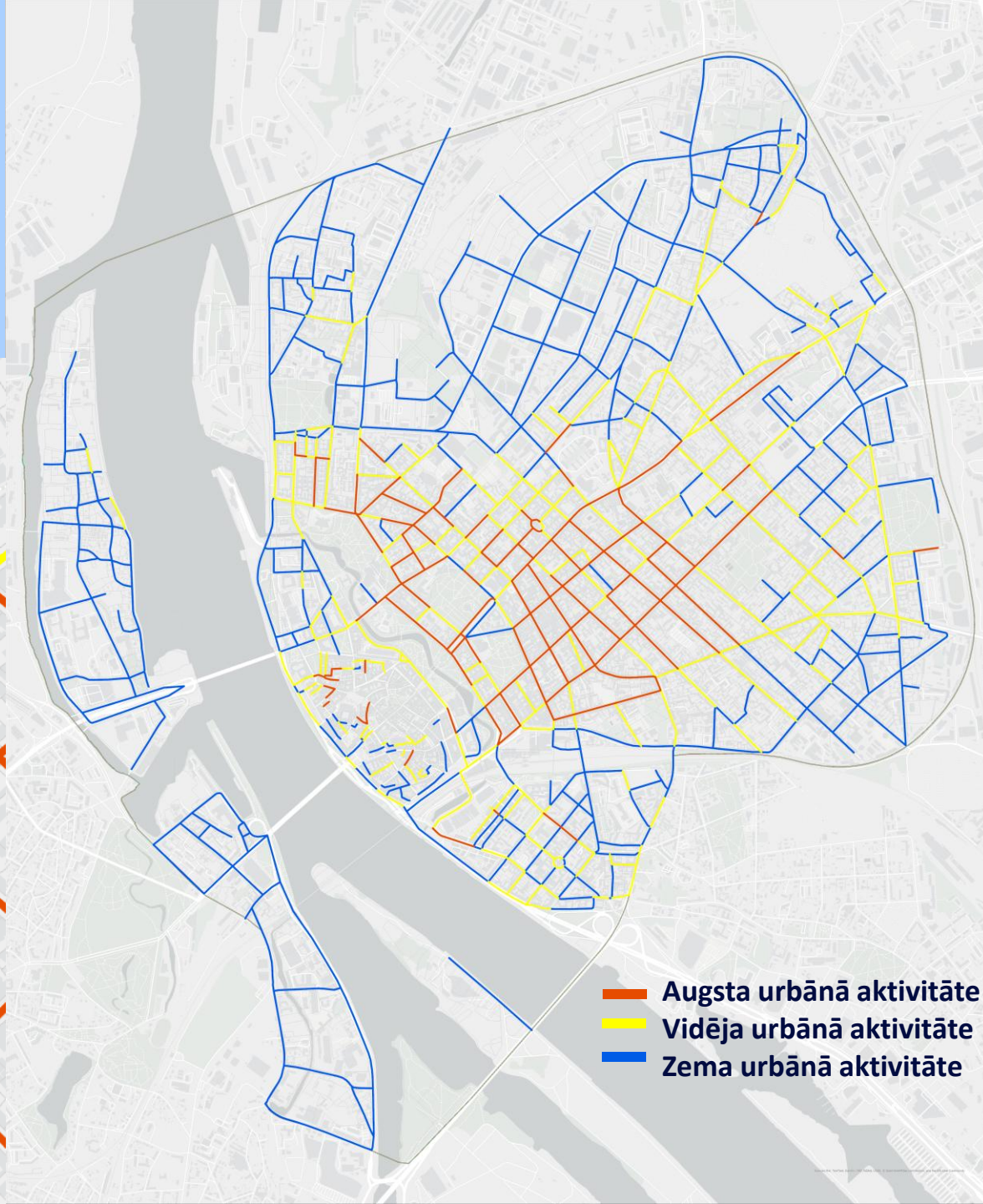
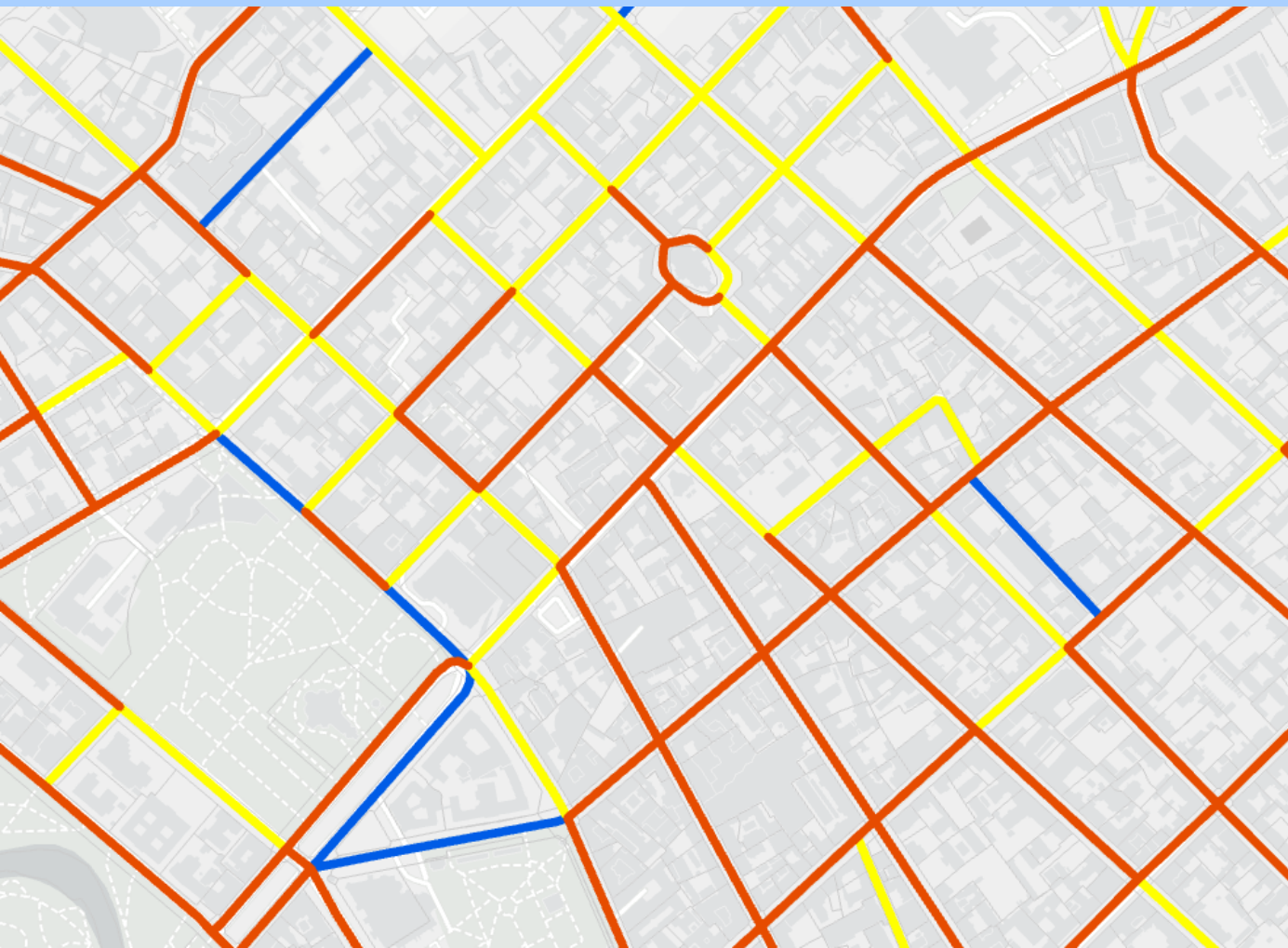


Neaktīva fasāde

Ielu posmu urbānās aktivitātes noteikšana

Zema urbānā aktivitāte	Vidēja urbānā aktivitāte	Augsta urbānā aktivitāte
<ul style="list-style-type: none">• ēku pirmajos stāvos publisku un komerciālu funkciju nav vai to ir maz,• apbūve ir lielākoties monofunkcionāla un brīvstāvoša,• maz ieejas durvju un skatlogu (0–4 durvis uz 100m fasādes),• lieli zemesgabali un garas fasādes daudzstāvu apbūvē vai mazi zemesgabali un nelielas ēkas mazstāvu apbūvē.	<ul style="list-style-type: none">• daudzu, bet ne visu ēku pirmajos stāvos ir publiskas un komerciālas funkcijas,• ielā var atrasties atsevišķas publiskas vai komerciālas celtnes ar vidēji lielu apmeklējumu, piemēram, skola, baznīca, poliklīnika vai lielveikals,• apbūve ir daudzfunkcionāla un brīvstāvoša vai perimetrāla,• vidēji daudz ieejas durvju un skatlogu (5–7 durvis uz 100m fasādes).	<ul style="list-style-type: none">• visu vai gandrīz visu ēku pirmajos stāvos ir komerciālas un publiskas funkcijas, kas var atrasties arī ielas telpā,• ielā var atrasties nozīmīgas publiskas vai komerciālas ēkas ar lielu apmeklējumu, piemēram, universitāte, muzejs, tirdzniecības centrs,• apbūve ir daudzfunkcionāla un perimetrāla,• daudz ieejas durvju un skatlogu (vairāk nekā 7 durvis uz 100m fasādes).

Ielu posmu urbānā aktivitāte





Augsta urbānā aktivitāte

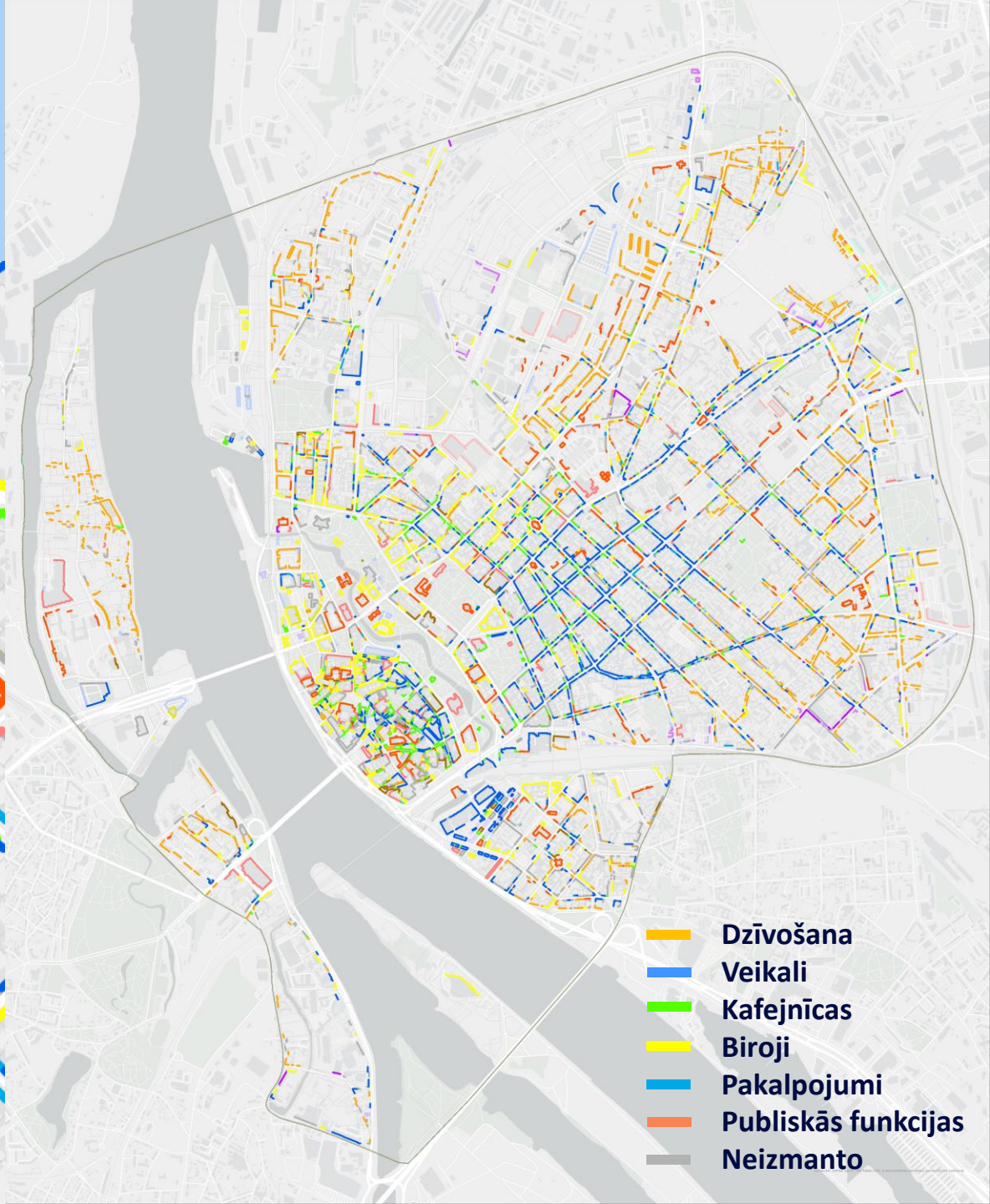
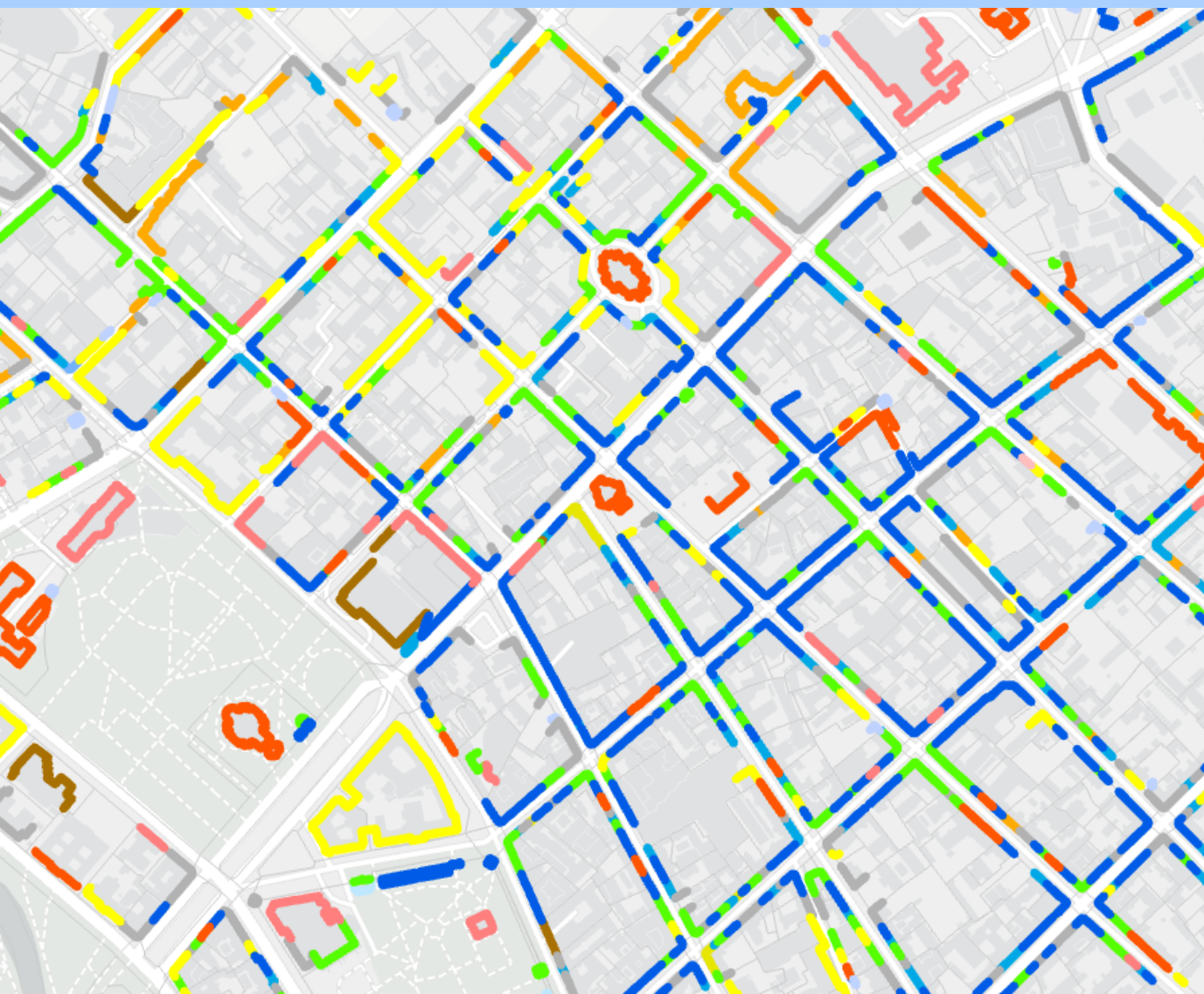


Vidēja urbānā aktivitāte



Zema urbānā aktivitāte

Funkcijas ēku pirmajos stāvos



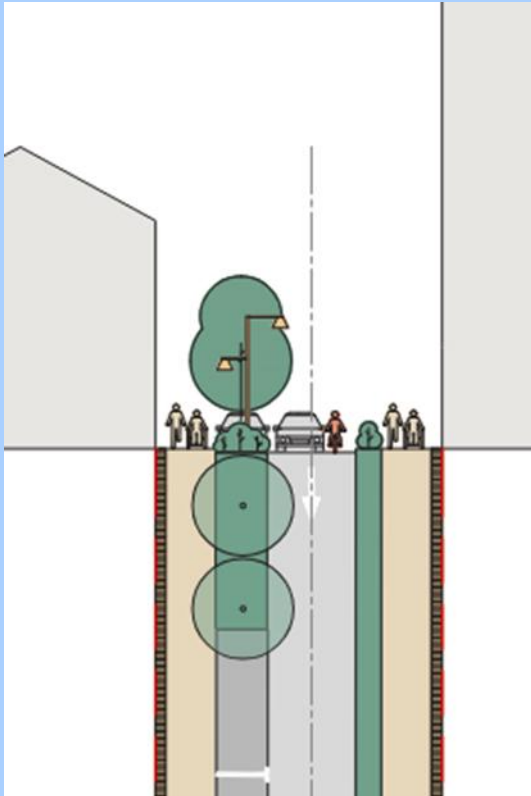
-  Dzīvošana
-  Veikali
-  Kafējnīcas
-  Biroji
-  Pakalpojumi
-  Publiskās funkcijas
-  Neizmanto

Izpētes rezultātu izmantošana plānošanas procesā

Datos balstītu lēmumu pieņemšana

dati tiek izmantoti:

- priekšlikumiem ielu šķērsprofilu noteikšanai



dati palīdz identificēt:

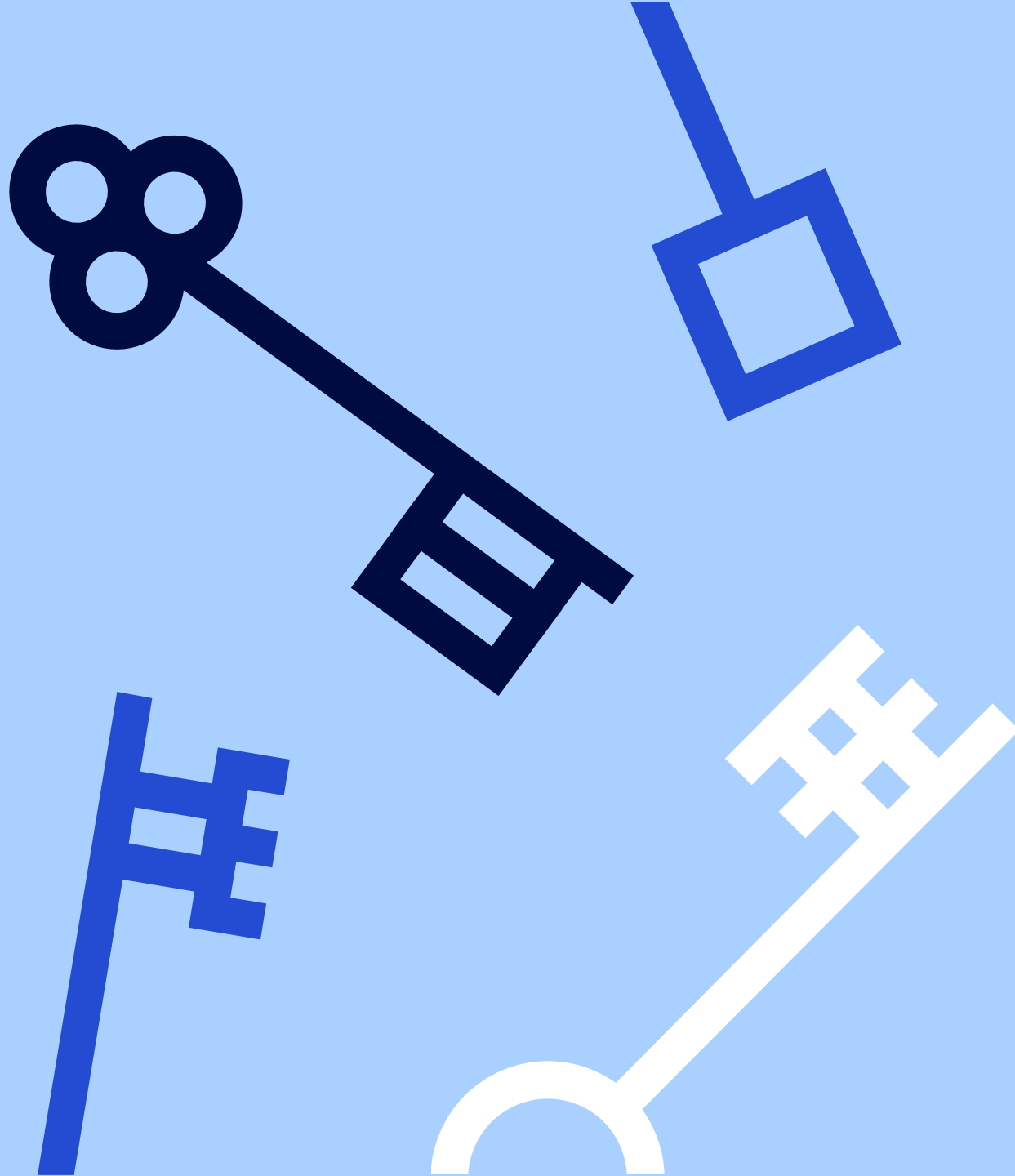
- vietas, kur veidojamas atpūtas zonas
- vietas, kur urbānā aktivitāte var tikt palielināta



datus var izmantot:

- lai argumentētu gājēju ielu/zonu izveidi
- testētu sezonālus risinājumus (terases, tirgi)





PALDIES PAR UZMANĪBU!

