

PĒTĪJUMS

Ārtelpas struktūras attīstības uzdevumi un risinājumi Rīgas vēsturiskā centra un tā aizsardzības zonas teritorijas plānojumā

Indra Purs, Ursula Wieser Benedetti, *SIA Purs konsultācijas*

Maruta Blūma, Sandra Plēpe

Kārlis Spunde, Ilze Kaģe, *SIA Nemoralis*

Jurijs Kondratenko

Gvido Leiburģs, *SIA Koku eksperts*

Rūta Sniedze-Kretalova

Elmārs Daniševskis, Raivo Pauls, *SIA E. Daniševska birojs*

pētījuma mērķis un darba uzdevumi

Pakalpojuma mērķis ir kompleksi izvērtēt spēkā esošo Rīgas vēsturiskā centra un tā aizsardzības zonas teritorijas plānojumu un citus spēkā esošos plānošanas dokumentus attiecībā uz ārtelpas teritorijām, tostarp spēkā esošā regulējuma **spēju nodrošināt vienota ārtelpu veidojošo elementu tīklojuma izveidi un attīstību**, un **sniegt priekšlikumus regulējuma izmaiņām**, pamatojoties uz RVC AZ plānojuma piemērošanas prakses izvērtējumu, pētījumu rezultātiem, datu, normatīvo aktu, citu materiālu un informācijas analīzi.

Darba uzdevumi ietver izstrādāt risinājumus Teritorijas plānojuma saistošajai daļai attiecībā uz ārtelpas attīstību un saglabāšanu. Izstrādāt priekšlikumus:

- apbūves noteikumiem;
- funkcionālajam zonējumam un citiem grafiskajiem materiāliem;
- spēkā esošo detālplānojumu un lokālplānojumu risinājumu integrēšanai;
- risinājumu pamatojumam – paskaidrojuma rakstu.

autentiskās vērtības

Rīgas vēsturiskajā centrā un tā aizsardzības zonā saglabājamās un aizsargājamās šādas tajā esošās autentiskās kultūrvēsturiskās vērtības:

- 1) vēsturiskā plānojuma struktūra (ar vēlākos laikos veiktiem kvalitatīviem pārveidojumiem);
- 2) panorāma un siluets, skatu perspektīvas;**
- 3) vēsturiskā apbūve (īpaši — viduslaiku, jūgendstila un koka apbūve), tās mērogs un raksturs;
- 4) arheoloģiskais kultūrslānis;
- 5) publiskā ārtelpa;**
- 6) zaļumu un zaļo zonu sistēma;**
- 7) vēsturiskās ūdenstece un ūdenstilpes;**
- 8) vēsturiskais zemes virsmas iesegums (bruģa segumi, grants celiņi u.c.);
- 9) vēsturiskie labiekārtojuma elementi.

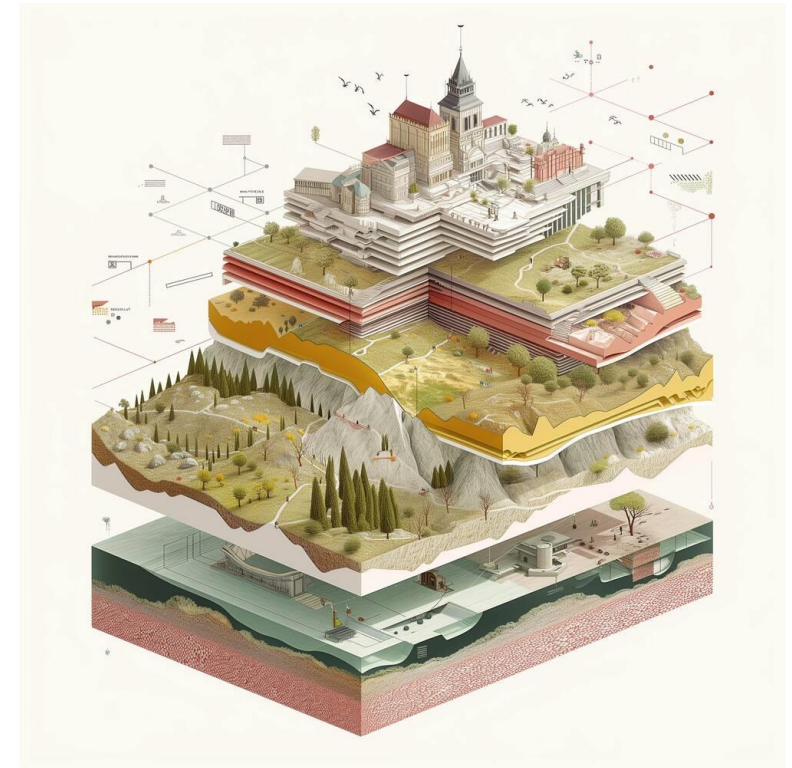
laikmeta prasības

Pasaules un Eiropas konvencijas un politikas un Latvijas regulējums **klimata, biodaudzveidības, mobilitātes, ārtelpas demokrātijas, vides piekļūstamības, pilsētu veselības, arhitektoniskās kvalitātes jomās.**

Rīgas vēsturiskā centra saglabāšanas un aizsardzības likums, 5.pants (2)

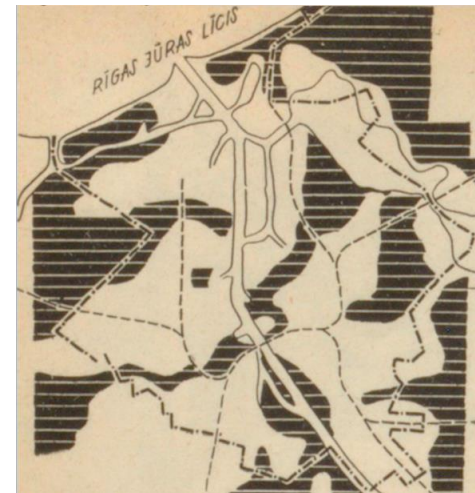
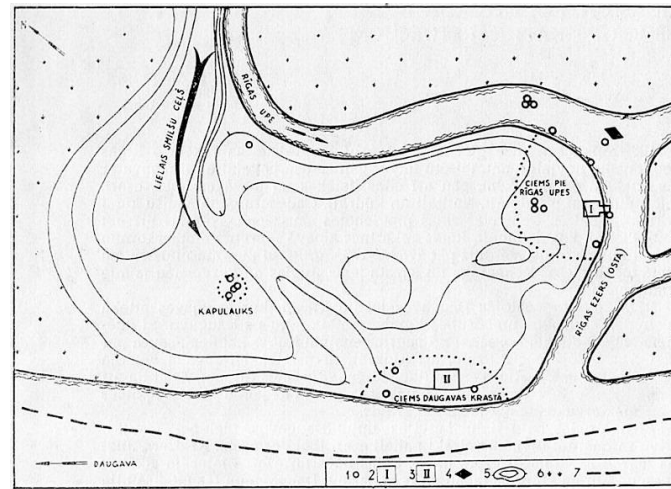
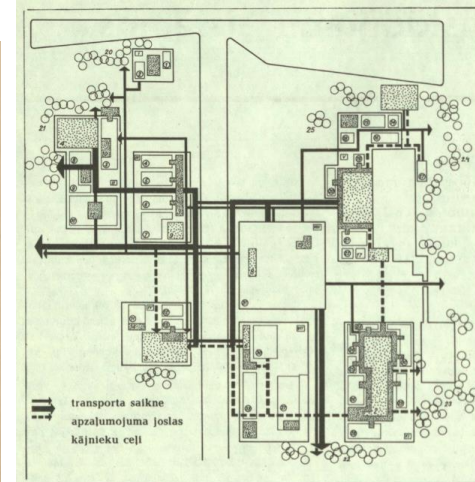
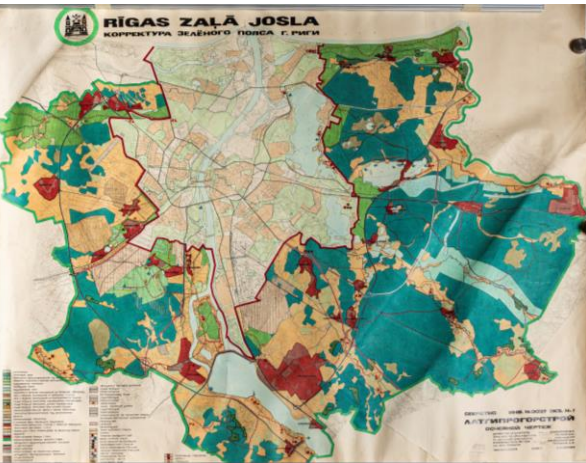
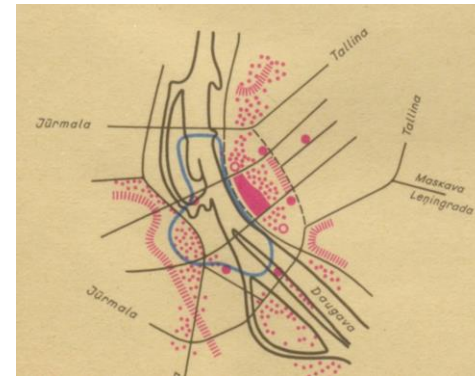
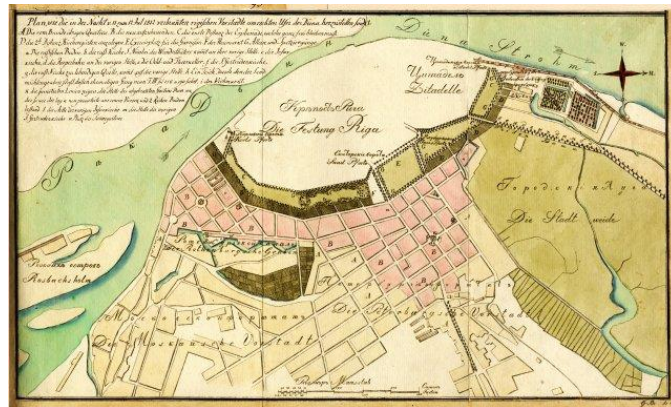
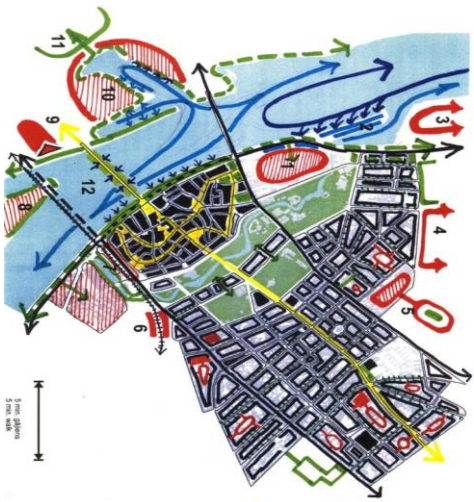
ainavas pieeja un vēsturē balstīti risinājumi

Rīga kā UNESCO pilsēta ir starptautiski nostiprināta ar tās īpašas nozīmes universālo vērtību – Rīgas vēsturisko centru. Lai **saglabātu, aizsargātu un attīstītu Rīgas vēsturisko centru šim un nākošajām paaudzēm**, pētījumam izvēlēta vēsturē balstītu risinājumu pieeja. Pētījumā veikta **padziļināta Rīgas ainavas un ārtelpas plānojumu un projektu vēsturiskā izpēte**, identificējot RVC AZ veidojošās vēsturiskās vērtības, principus un kvalitātes mērķus, kuriem sniegti priekšlikumi nostiprināšanai RVC AZ teritorijas plānojumā, tā **iespējot Rīgai unikālo vēsturisko vērtību pēctecību**. Tas radītu pamatu aizsargāt no globalizācijas nevēlamās vispārinošās ietekmes gan pilsētas mantojuma, gan jaunveides jomā un iespējot Rīgai autentisku **vēsturē balstītu attīstību, un vēstures iedvesmotu attīstību**.



UNESCO 2011. gada “Ieteikums par vēsturisko pilsētas ainavu ar terminu skaidrojumu”
Eiropas Padomes Ainavu konvencijas īstenošanu – Pilsētplānošana un ainava (2021)

<https://whc.unesco.org/en/urban-heritage-atlas/>



PURS
KONSULTĀCIJAS

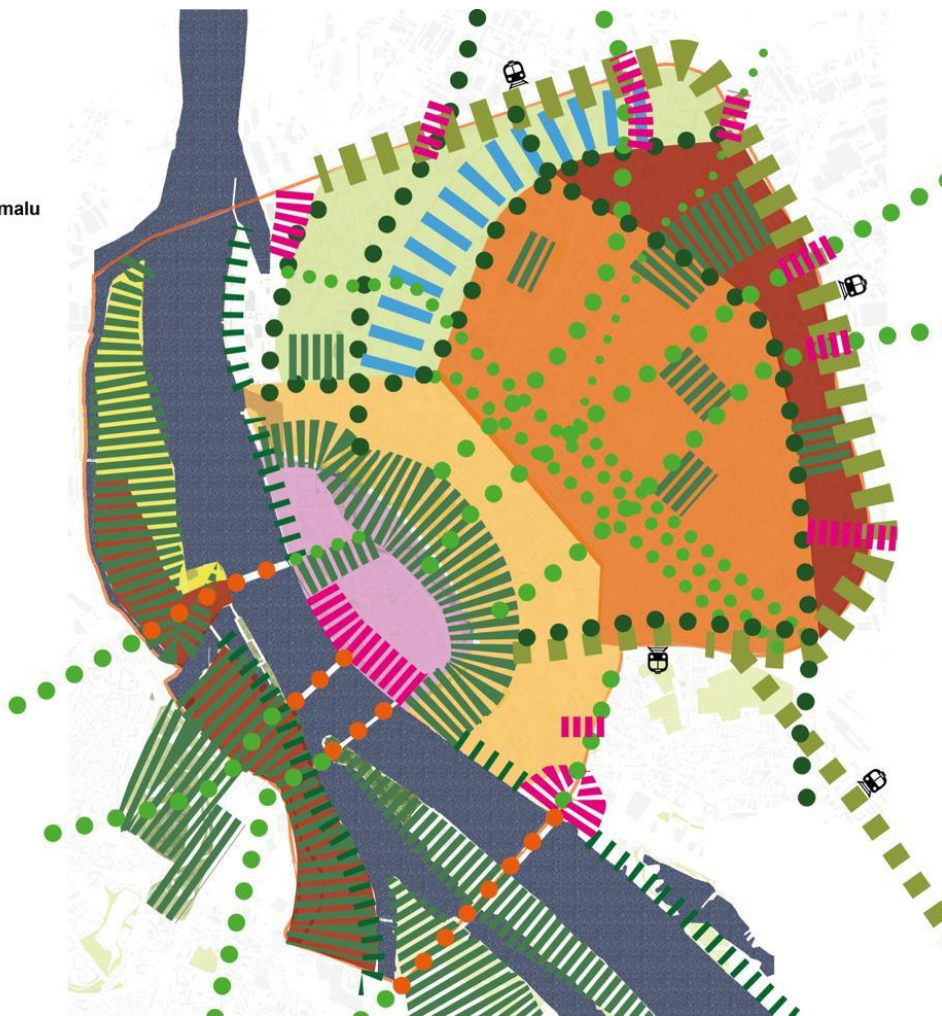
- 1100
- 1656
- 1813
- 1913
- 1964
- 1978
- 1979
- 1982
- 1995

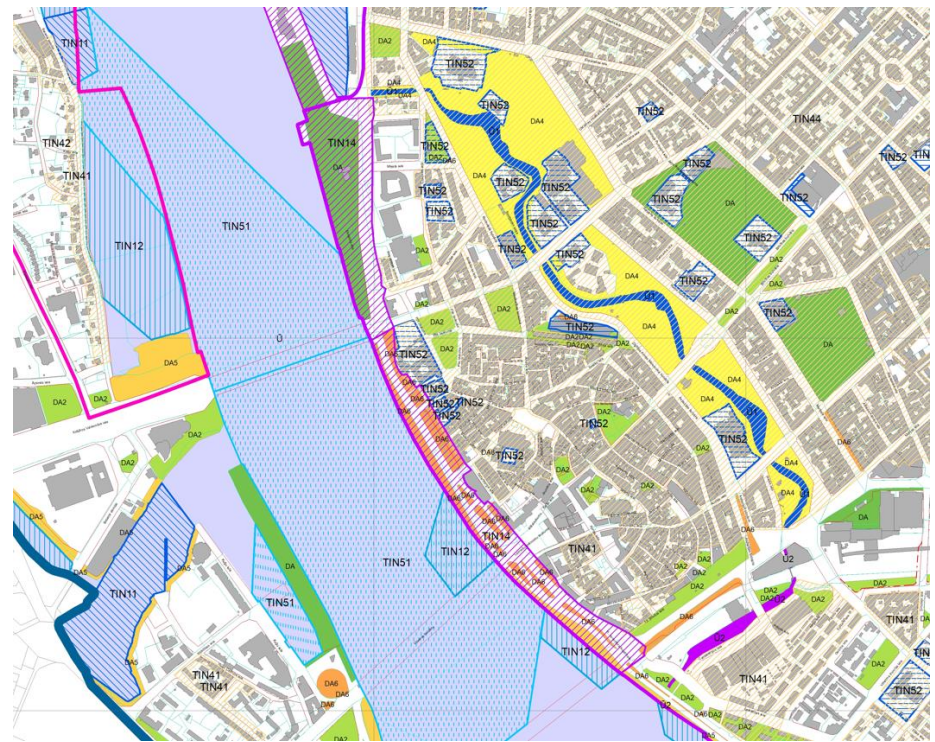
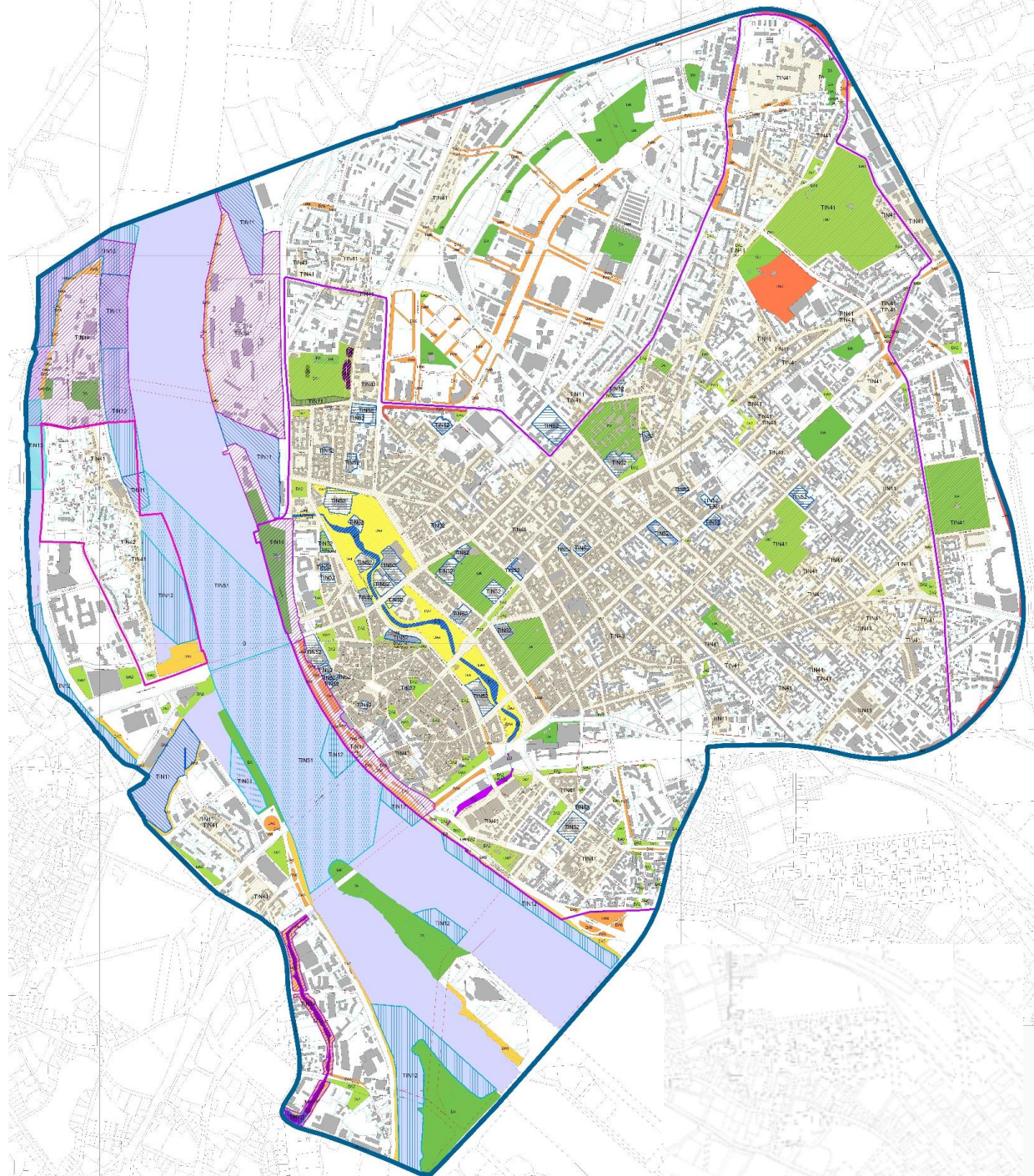
Ainavas un ārtelpas plānojumi

Rīgas ainavas kompozīcija

LEĢENDA

-  Parku bulvāru loks (aplis)
Parku salas
Lielais parku loks
-  Ainavas mala gar Daugavas malu
-  Dzelzceļa loka ainavas mala
-  Retinātas parkveida
ainavas sistēma
Mitrās pļavās
-  Parkveida ceļi, kas
strukturē ainavu pilsētā
-  Šķērsvirziena parkveida
ceļi, kas strukturē ainavu
pilsētā
-  Piramīdālu koku režģis
- pilsētas vārti
-  Tilti
-  Vecrīga
-  Bulvāru loka apbūve
-  Centra režģa apbūve
-  Regulāra jaukta rakstura
apbūve
-  Brīvstāvoša daudzstāvu
apbūve parkveida ainavā
-  Ķīpsalas apbūve





Apzīmējumi

	Zemes vienības		TIN71		Ū
	DA		TIN44		Ū1
	DA1		TIN41		Ū2
	DA2		TIN42		Ū3
	DA3		TIN43		Ū4
	DA4		TIN11		Sarkanā līnija
	DA5		TIN12		Sarkano līniju korekcijas priekšlikums
	DA6		TIN13		Esoša būve
	DA7		TIN14		
	DA8		TIN51		
			TIN52		

jaunas definīcijas un nosacījumi teritorijas izmantošanas un apbūves noteikumiem

ainava

aizsargstādījumi

apdobe

aleja

aleju sistēma

homogēnas alejas, heterogēnas alejas

augstvērtīgs koks

baznīcas dārzs

bioievalka

bulvāris

dabas jeb bioloģiskā daudzveidība

ekoloģiskā savienojamība

fitoremediācija

gatve

ilgtspējīgie **lietusūdeņu** apsaimniekošanas

risinājumi

invazīvās augu sugas

jumta dārzs

koku būvlaide

kopienas dārzs

krustojuma skvērs

lietus dārzs

pagaidu zaļās zonas

parku ansamblis

parku sistēma

patilte

pilsētas pļava

plūdu ceļš

priekšdārzs

sala

skolas un slimnīcas dārzs

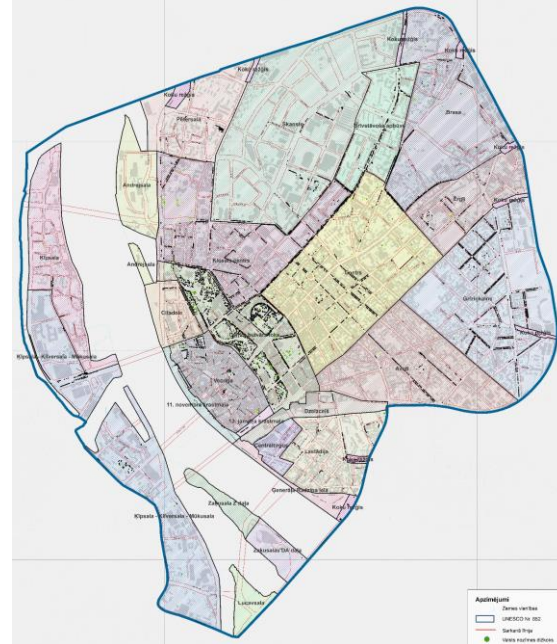
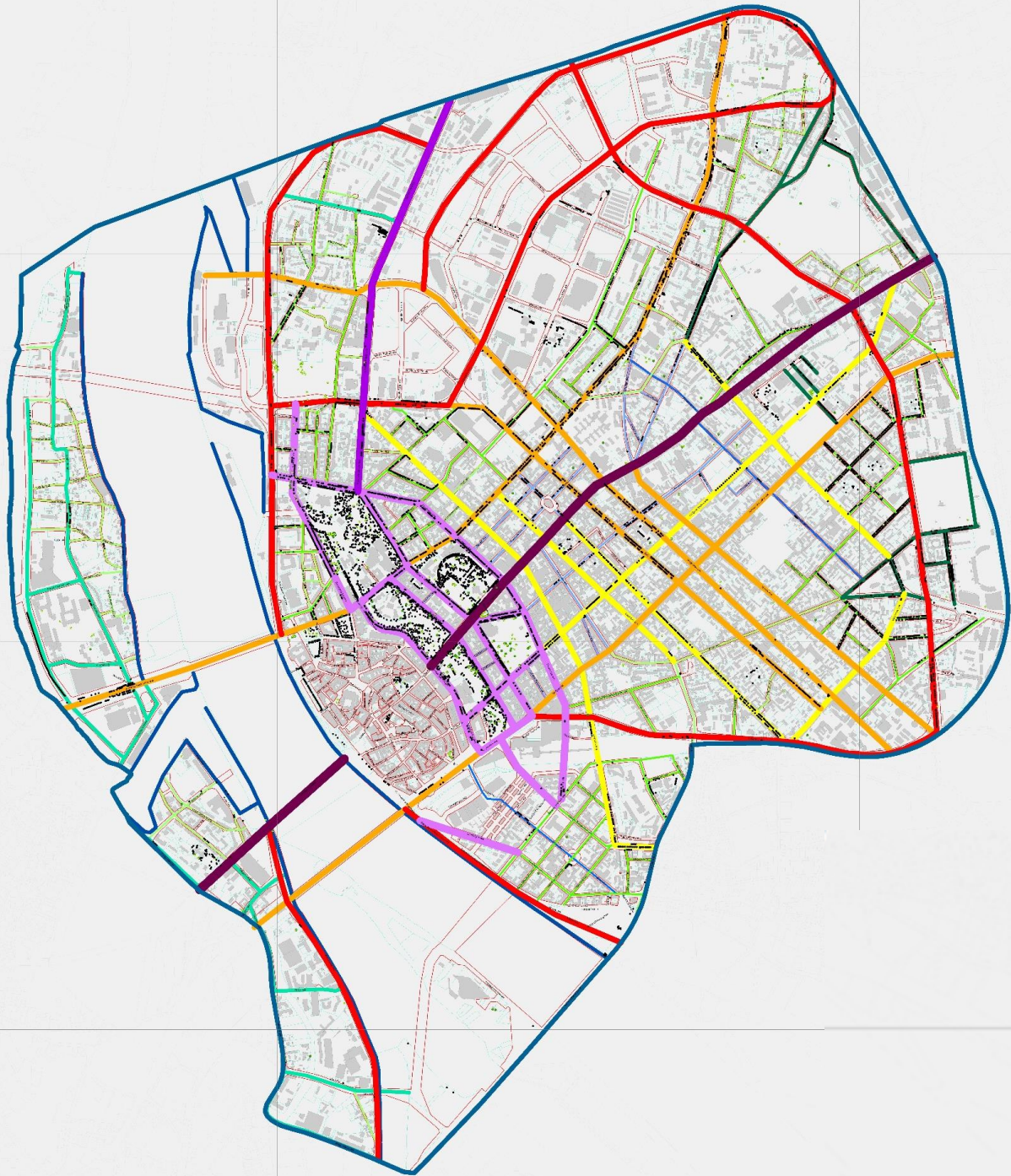
stādījumu joslas

stādījumu sistēma

vējlauzēju apstādījumi

viedais apgaismojums

vizuālās ietekmes analīze



-  Brīvības bulvāra ass
-  Ganību dambis
-  Centra ansambļa bulvāris
-  Pilsētas bulvāri
-  Pilsētas aleja I
-  Pilsētas aleja II
-  Pastaigu promenāde
-  Parka aleja
-  Parka iela
-  Apkaimes aleja
-  Skvēru iela
-  Pastaigu aleja
-  Gatve



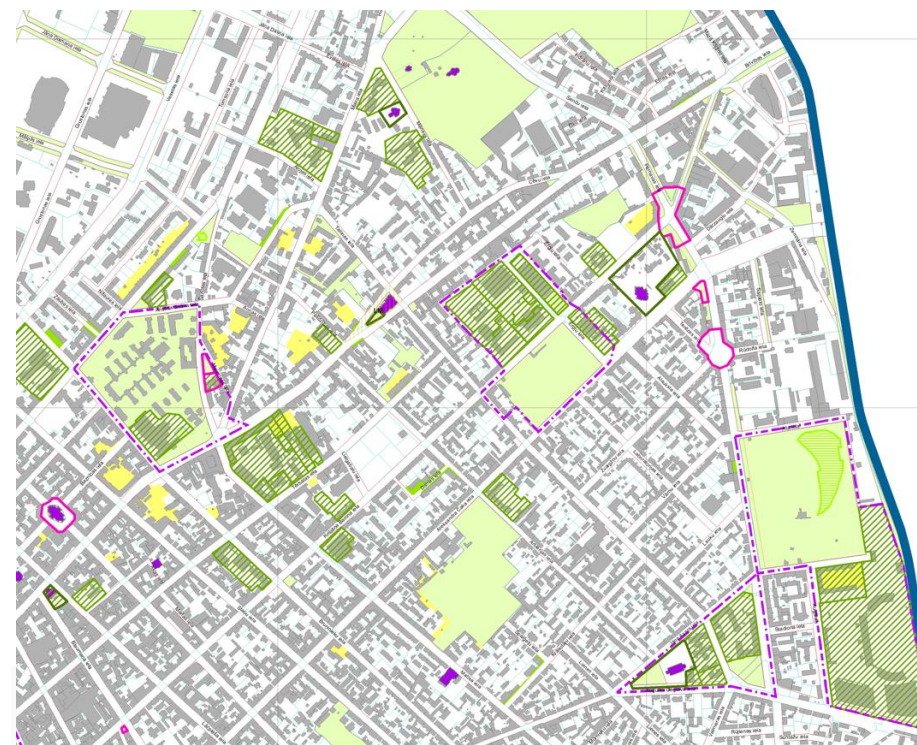
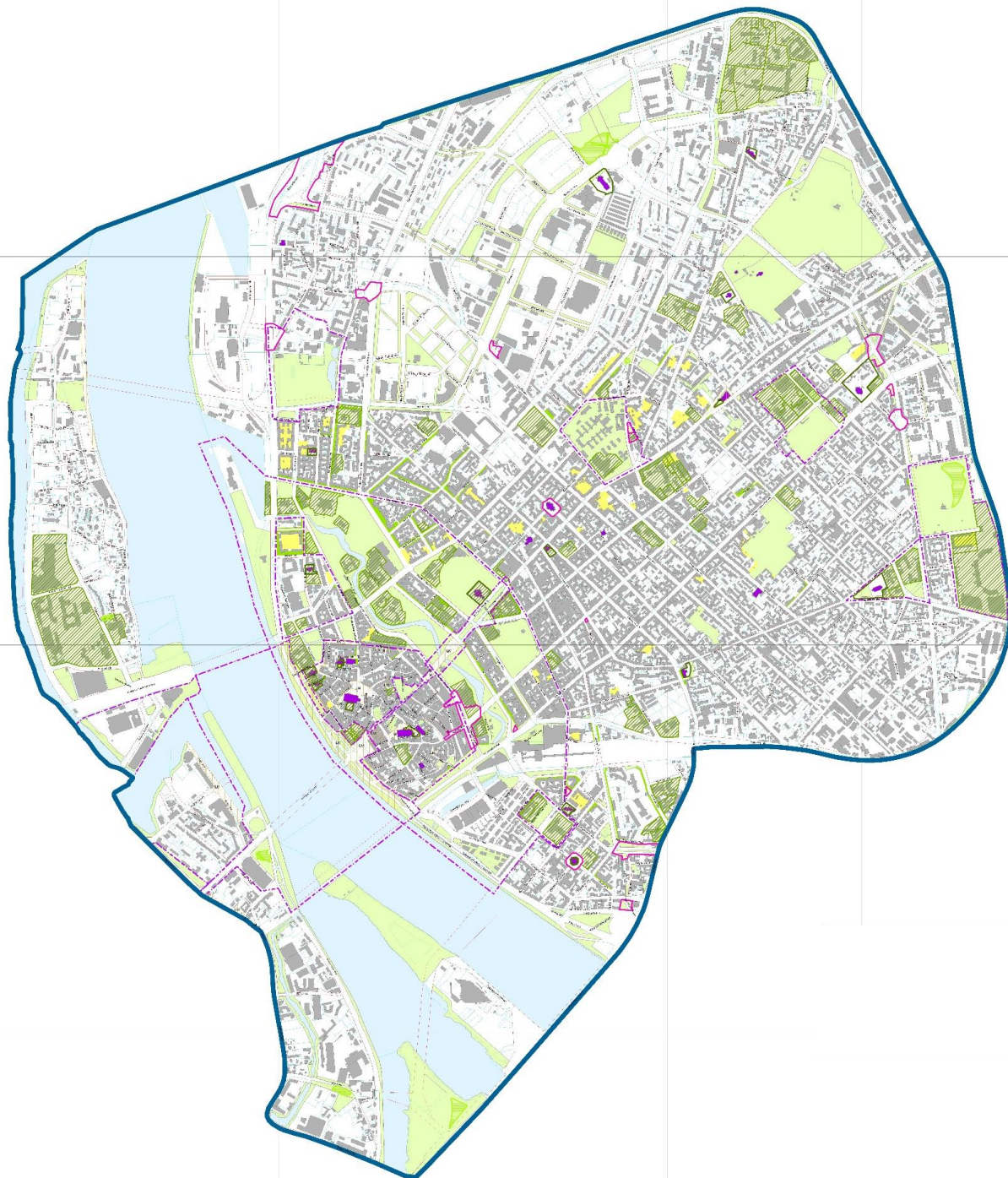
SAULES CELA DIAGRAMMA
VASARAS SAULGRIEZOS

LEGENDA

 Izcili saulrīta skati

 Izcili saulrieta skati

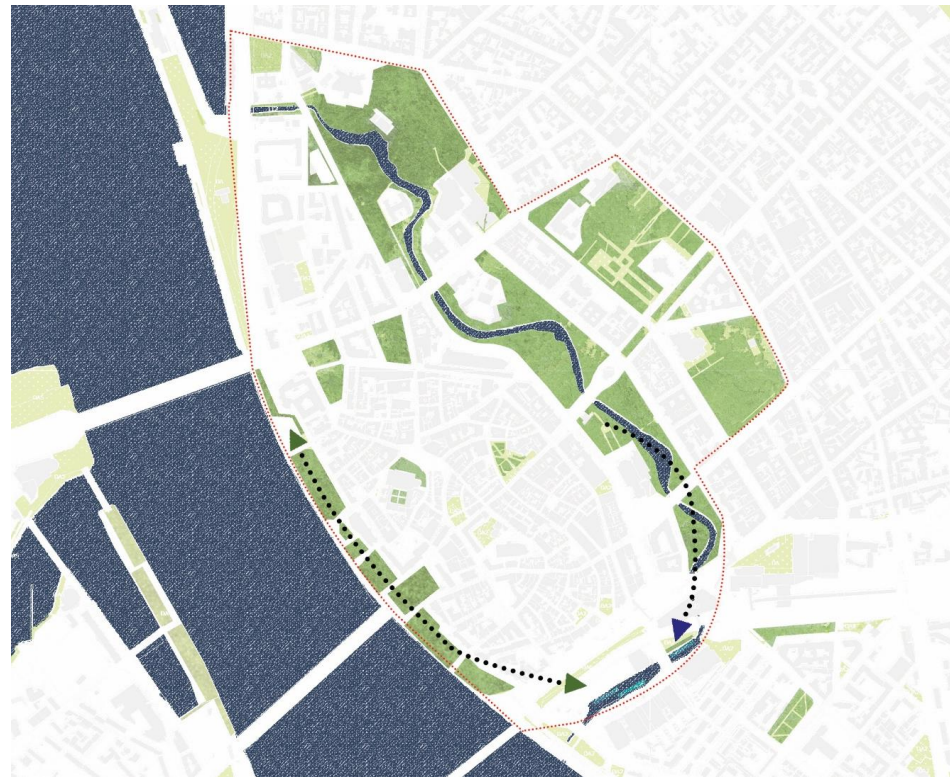
Ielu telpas attīstības priekšlikums



-  UNESCO Nr. 852
-  Priekšdārzs
-  Ēku apstādījumu teritorija
-  Neapbūvējams pagalms
-  Baznīcas dārzs
-  Esoša, reģistrēta pilsētas plava
-  Laukums
-  Ansamblis
-  Krustojuma skvērs
-  Dabas un apstādījumu teritorija
-  Ūdens teritorija
-  Sarkanā līnija
-  Kulta ēka vai baznīca

Apstādījumu sistēmas attīstības
priekšlikums

Daugavas telpas attīstības priekšlikums

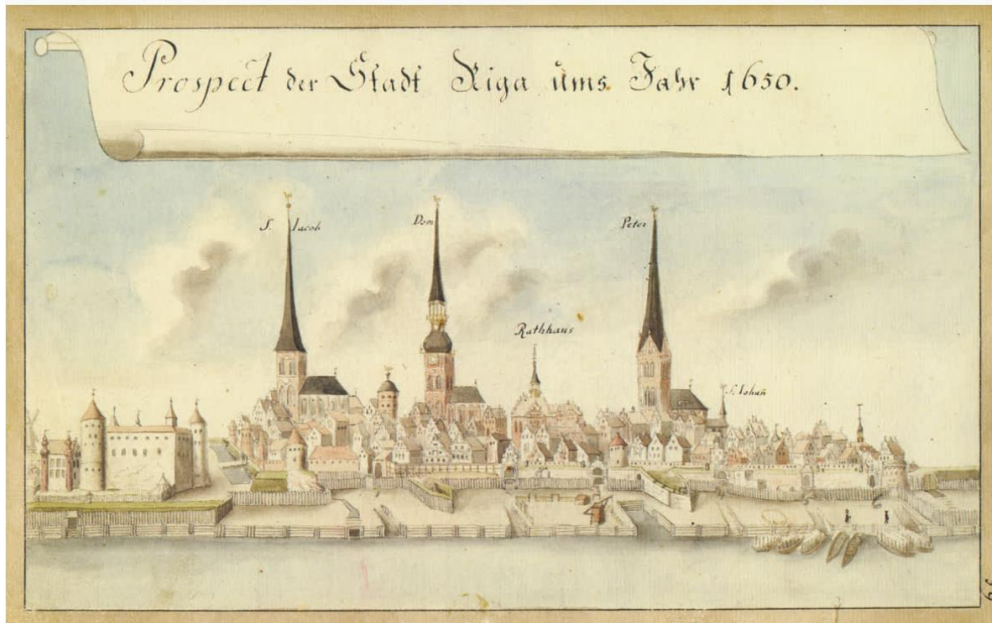


11. novembra krastmalas attīstības scenārijs

11. novembra krastmalas savienošana ar pilsētas kanālu satiekoties Kārļa baseinā

Daugavas kreisā krasta zili-zaļo struktūru sasaiste

Vecrīgas siluets – mainīgais priekšplāns



Valņu priekšplāna. Johana Kristofa Broces zīmētais Rīgas skats, ap 1650.

<https://kulturaskanons.lv/archive/vecrigas-siluets/>

Parka koku ieskaits skats no Arkādijas. Vilhelma Purviša glezna „Mūsdienu Rīga”, 20. gadsimta 30. gadi. Reproducēta izdevumā „Senatne un Māksla” (1936, Nr. 3). <https://kulturaskanons.lv/archive/vecrigas-siluets/>

Kuģu mastu meža tēls. Rīga – Livonijas metropole. Ap 1720. gadu. Autors: Frīdrihs Bernhards Verners (Friedrich Bernhard Werner, 1690–1776). Izgatavotājs un izdevējs: Jeremeja Volfs (Jeremias Wolff, 1663–1724), Augsburgā.

https://www.rigamuz.lv/rvkm/izstade_virtuala/virtuala-izstade-grafikas-kolekcija-muzeja-krajuma/

Zemnieki uz Daugavas ledus pie Rīgas vārtiem. 1842. gads. Autors: Teodors Heinrihs Rikmans (Theodor Heinrich Rickmann, 1810–1848). https://www.rigamuz.lv/rvkm/izstade_virtuala/virtuala-izstade-grafikas-kolekcija-muzeja-krajuma/

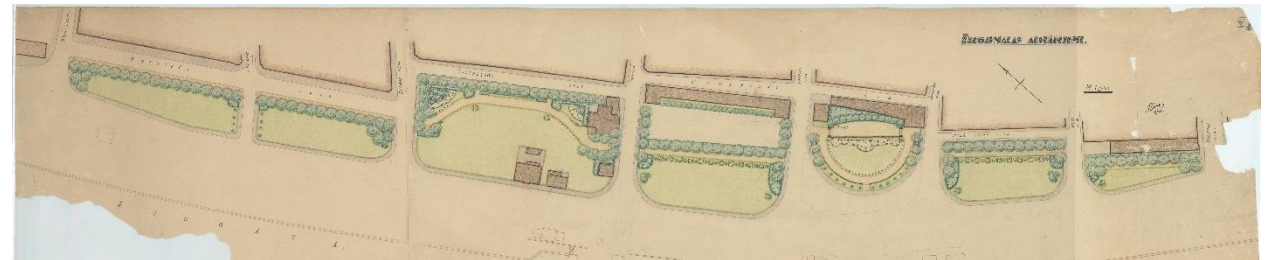


© RĪGAS VĒSTURES UN KUĢNIECĪBAS MUZEJS



© RĪGAS VĒSTURES UN KUĢNIECĪBAS MUZEJS

Centra parku ansamblis

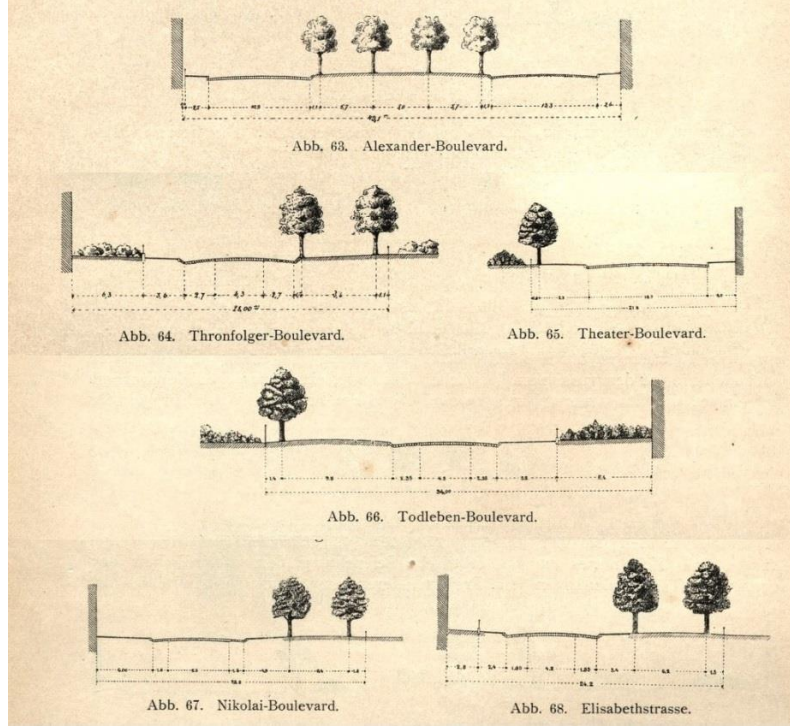


Centra parku ansamblis loks. Kuphaldt, Georg. (1913). Планъ городскихъ садовъ и скверовъ между старымъ городомъ и петербургскою частью въ Ригѣ

Centra parku ansamblis gredzens noslēdzies. Vecrīgas, kanālmalas un apkārtnes, Viesturdārza u.c. apstādījumu plānojumi [plāns]. RXA251,8

Vecrīgas parters pret Daugavu. <https://www.zudusilatvija.lv/objects/object/23491/>, Komjauniešu krastmalas apstādījumi turpina parku ap Vecrīgu. K.Barons 1950 Dominiks Gedzjuns. 1956-1961. Republika attēlos. <https://fotokvartals.lv/2011/01/21/dominiks-gedzjuns/>

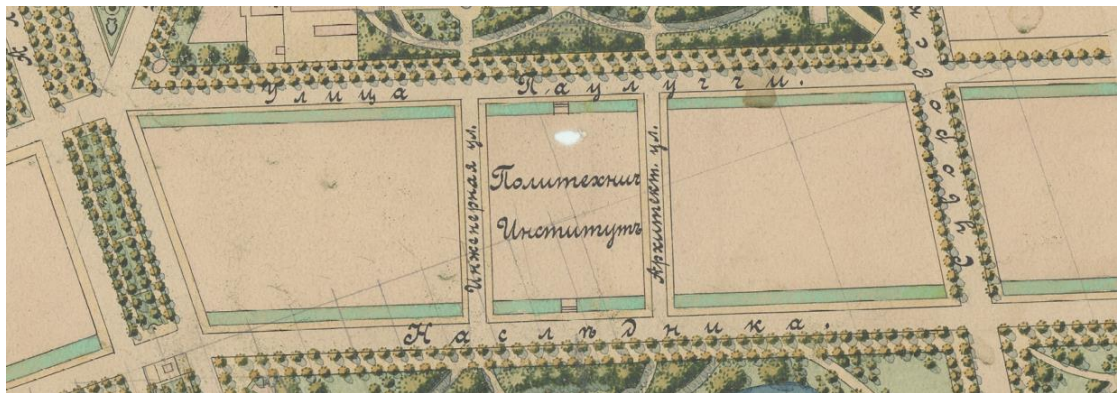
Atklājot Centrāltirgu atbrīvojas plaša telpa parka veidošanai. Risinājums veido parteri jeb balkonu Vecrīgai Daugavas malā un noslēdz loku jeb gredzenu ap Vecrīgu., A.Zeidaks, 1932-1935, <https://dom.lndb.lv/data/obj/1030432.html>



Zalā būvlaide jeb stādījumi
perimetrālās apbūves
būvlaidē. Rīga und seine
Bauten, 1903.

Merķeļa ielas nami. 1937.
R.Johansons
LNA_KFFDA_F1_4_21168
<https://www.redzidzirdilatviju.lv/lv/search/photo/308251>

New Hanza ielu stādījumu
josla.
<https://newhanza.lv/en/surroundings/new-hanza-surroundings>



PURS
KONSULTĀCIJAS

aleju sistēmas, šķērsprofili, priekšdārzi
koku būvlaide, ielu stādījumu josla

Aleju sistēmas fragments un priekšdārzi Centra parku ansablī. Kuphaldt, Georg. (1913). Планъ городскихъ садовъ и скверовъ между старымъ городомъ и петербургскою частью въ Ригѣ,

Rīgas bulvāru šķērsprofili. Koku novietojums profilā rada vizuālu struktūru vertikāli un gareniski ielas asī, skaidri sadalot funkcijas/joslas un padarot publisko telpu nolasāmu, izmantojot skaidru trīsdimensiju artikulāciju. Koki ir spēcīga telpiska atskaites līnija, kas palīdz orientēties un padara pilsētu skaidrāk lasāmu. Rīga Und Seine Bauten, 1903



Valdības nams.

Liepa – Rīgas ielu simbols. Brīvības aleja ar simbolisko liepu aleju. Vēsturiski bija iecerēta kā piramidālo ozolu aleja. Rīga. Alexanderboulevard. <https://atteli.lndb.lv/42206/>

Piramidālie koki vienotā kompozīcijā ar ēkas kolonnām. Vanags, K. (1938). Rīga - Latvijas sirds : (īss ceļvedis pa galvaspilsētu). Kārlis Vanags. Rīga: P. Mantnieka kartogrāfijas institūts.

Koku režģis. Michel Desvigne, Parc aux Angéliques, Bordo, Francija

Koku režģis ar dažādiem koku veidiem un stumbru veidiem.

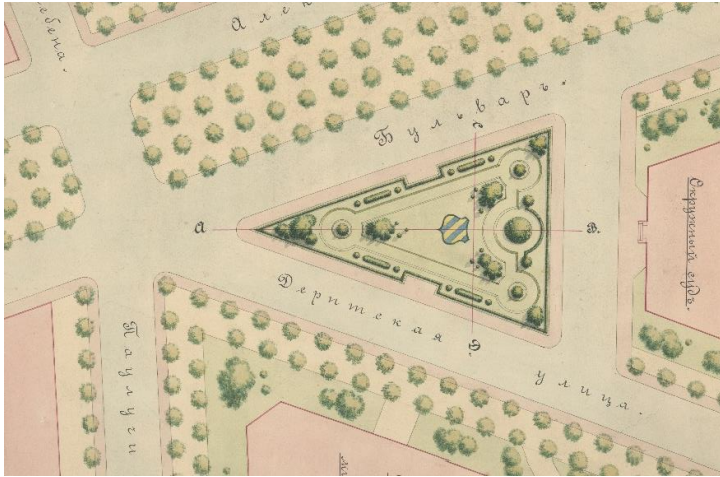
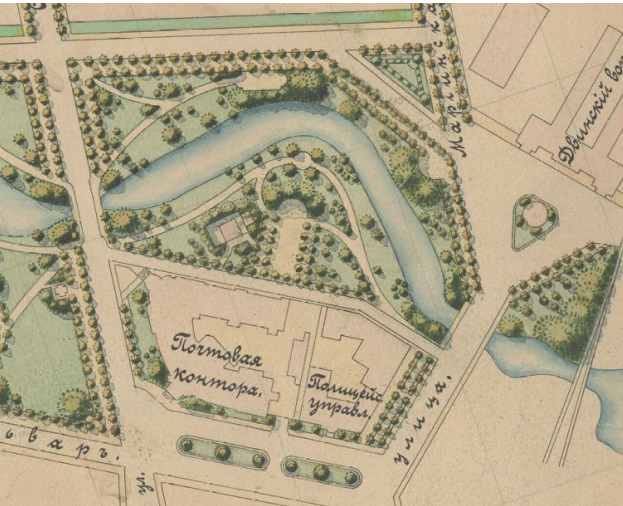
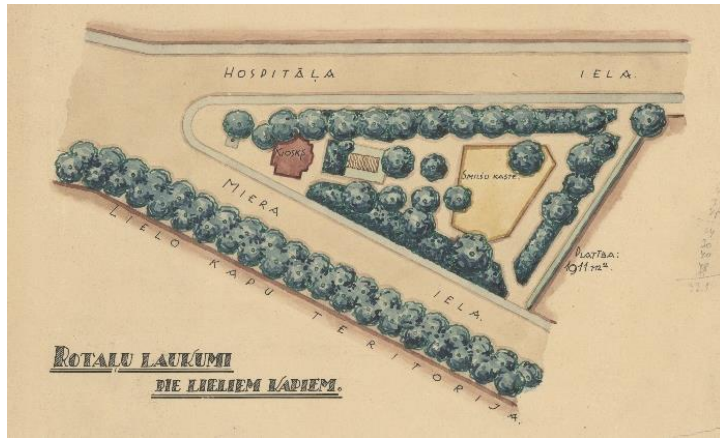
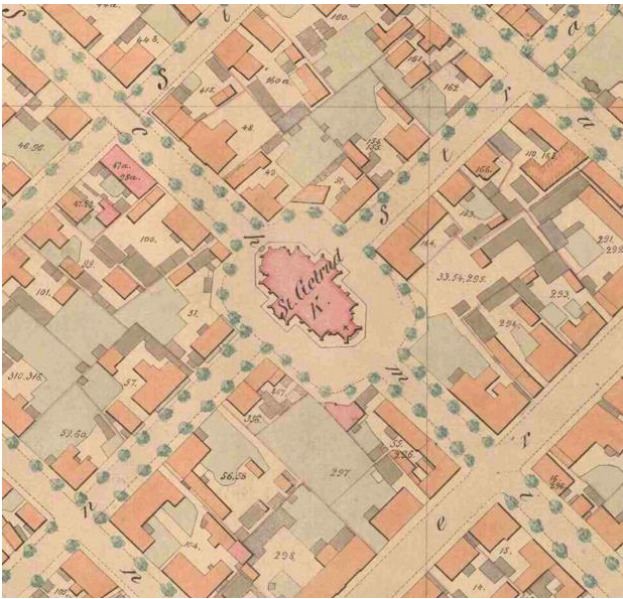
Dabiska daudzstumbru bērza (Betula pendula) savvaļas rakstura audze.

PURS

KONSULTĀCIJAS

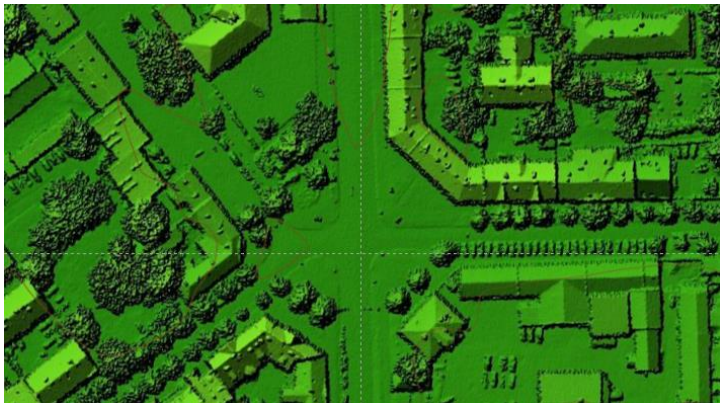


Rīgas emblēmas koki
koku režģis



Baznīca krustojuma skvērā Skolas un Baznīcas ielu krustojumā, 1880-83. fragments. RVKM

Skvērs Aspazijas bulvāra sadalošajā joslā un priekšdārzi. Kuphaldt, Georg. (1913). Планъ городскихъ садовъ и скверовъ между старымъ городомъ и петербургскою частью въ Ригѣ, fragments



Baznīcas dārzs. Sakuplojis Doma dārzs pēc V. Neimaņa (Wilhelm Neumann) projekta.

<https://zudusilatvija.lv/objects/object/24306/>

Kopienas dārzs. "Sporta pils dārzi" rīdzinieku iniciatīva 2020.-2023., <https://sportapilsdarzi.lv/>

Skvērs kā Rīgas apgabaltiesas priekšlaukums. Fragments. G. Kuphaldt. 1902. <https://dom.lndb.lv/data/obj/1030517.html>

Skvērs. Rotaļu laukumi pie Lielajiem kapiem. A. Zeidaks

Krustojuma skvērs Pērnavas ielā. <https://www.lvmgeo.lv/kartes>

krustojumu skvēri un laukumi
baznīcas dārzi, kopienas dārzi



G. JANAITIS. «NOVELE».



RĪGAS VĒSTURES UN KUGNIECĪBAS MUZEJS



Latvijas Nacionālais arhīvs

Die St. Alexander Nevski Kirche. 1855.

Die St. Alexander Nevski Kirche.



Der Schlossplatz in Riga.



Rīgas garais sols. Fotokonkursam. G. Janaitis. «Novele» Zvaigzne, Nr.20 (20.10.1966)

Rīgas Rātslaukums. Skats no Rātsnama puses (Der Rathhausplatz. Ansicht vom Rathhause aus). Karls Traugots Fehelms.1816. RVKM

Skats uz Pils laukumu un tā apbūvi. Johans fon Radeckis. Ap 1840. gadu.

<https://emuzejs.lnm.lv/resursi/galerijas-un-virtualas-izstades/galerijas/rigas-pils-vesture/rigas-pils-grafikas-un-gleznas-18-19-gs>

Rīgas Svētā lābciņģā lielķnaza Ņevas Aleksandra pareizticģo baznģca. Zimģjuma fotokopģja. 1850 – 1900 LNA_KFFDA_F1_4_19348

PĒTĪJUMS

Ārtelpas struktūras attīstības uzdevumi un risinājumi
Rīgas vēsturiskā centra un tā aizsardzības zonas
teritorijas plānojumā

PALDIES!