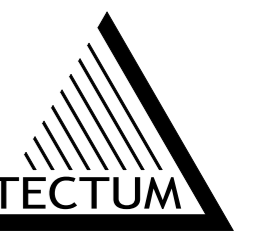


# PAZIŅOJUMS PAR PUBLISKO APSPRIEŠANU BŪVNICĪBAS IECEREI "DAUDZDZĪVOKĻU DZĪVOJAMĀ ĒKA AR PUBLISKĀM TELPĀM, KATRĪNAS IELĀ 14A, RĪGĀ"

Katrīnas iela 14A, Rīga, LV-1013, kadastra apzīmējums: 01000110119

SIA  
IM Investments

**OAD**



FASĀDE ASĪS 1-16 (pret ēkām Rūpniecības ielā 27 un 33)



FASĀDE ASĪS 16-1 (pret Katrīnas ielu)



Projektējamās ēkas būvaploms ir sadalīts vairākās daļās, kuras ir savstarpēji nobīdītas atbilstoši iekškvartāla piebraucamajam ceļam. Ēkas būvaplomu daļām ir dažādi augstumi - tuvāk Katrīnas ielai ēkas augstums ir 4 stāvi, savukārt tuvāk esošajām ēkām Rūpniecības ielā 27 un 33 tas sasniedz septiņus stāvus atbilstoši tur uz būvētajām ēkām. Augšējais stāvs ēkas būvaploms atkāpjas no ēkas galvenās fasādes plaknes pret iekškvartāla piebraucamo ceļu, ievērojot 45 grādu telpu no šī ceļa pretējās puses sarkanās līnijas. 7. stāvs veidots ar atkāpi visā ēkas perimetrā un tas iekļaujas 45 grādu veidotā telpā no ēkas galvenās dzegas līnijas augstuma.



Skats 2

Teritorijas labiekārtojuma koncepcija paredz veidot publiski pieejamu labiekārtotu un apzaļumotu teritoriju visā projektējamā zemes gabalā, visapkārt projektējamai ēkai. Labiekārtoto teritoriju paredzēts savienot ar blakus zemes gabolos izbūvētajām gājēju ietvēm, nodrošinot gājēju tranzīta kustību. Teritorijā tiks izvietoti soliņi un velo statīvi, veidoti zālieni un dažādi apstādījumi, ieskaitot kokus, krāšņumkrūmus un puķu dobes, kā arī paredzēts iekārtot nelielu publiski pieejamu bērnu rotaļu laukumu un āra vingrošanas zonu. Tā kā projektēto labiekārtojumu paredzēts savienot ar blakus esošo daudzdzīvokļu dzīvojamo ēku teritorijām rezultātā tiks izveidota kopīga iekškvartāla pagalmu un publisko ārtelpu struktūra. Tieši pie projektējamā bērnu darza fasādes projektēta slēgta iezogota teritorija - bērnu rotaļu laukums, kas paredzēts tikai bērnu darza bērniem.

Projektētie ēkas teritorijas labiekārtojuma risinājumi ir savietojami ar detālplānojumā paredzēto iekškvartāla piebraucamo ceļu un tā paredzēto šķērsgriezumu. Būvprojekts tiks izstrādāts detalizēti teritorijas labiekārtošanas un apzaļumošanas risinājums, projektējot attiecīgās projekta sadaļas.



Skats 3

Ēkas ārējās sienas veidotas ar regulārām vertikālām plaknēm un regulāri izvietotiem logiem, kas veido "režģi" ar izteiktu horizontālo un vertikālo dalījumu. Ārsienām paredzēta gaišu klinkera ķieģeļflīžu apdare. Pretstatā tīrajām un skaidrajām fasādes plaknēm ēkai paredzēti izteikti neregulāras, plūstošas formas balkoni, kas izvietoti praktiski pa visu ēkas perimetru piešķirot fasādēm dinamiku un dziļumu. Balkoniem paredzētas cinkotu un pulētu perforētu metāla lokšņu margas kas piešķir tām masu, tajā pašā laikā saglabājot vieglumu un caurspīdīgumu. Uz balkoniem un terasēm paredzēts izvietot dažādas puķu kastes un podus ar kokaugu, košumaugu un krāšņumkrūmu stādiem, turpinot un papildinot apkārtnes "zaļo" raksturu.

FASĀDE ASĪS A-O (pret iekškvartāla piebraucamo ceļu)

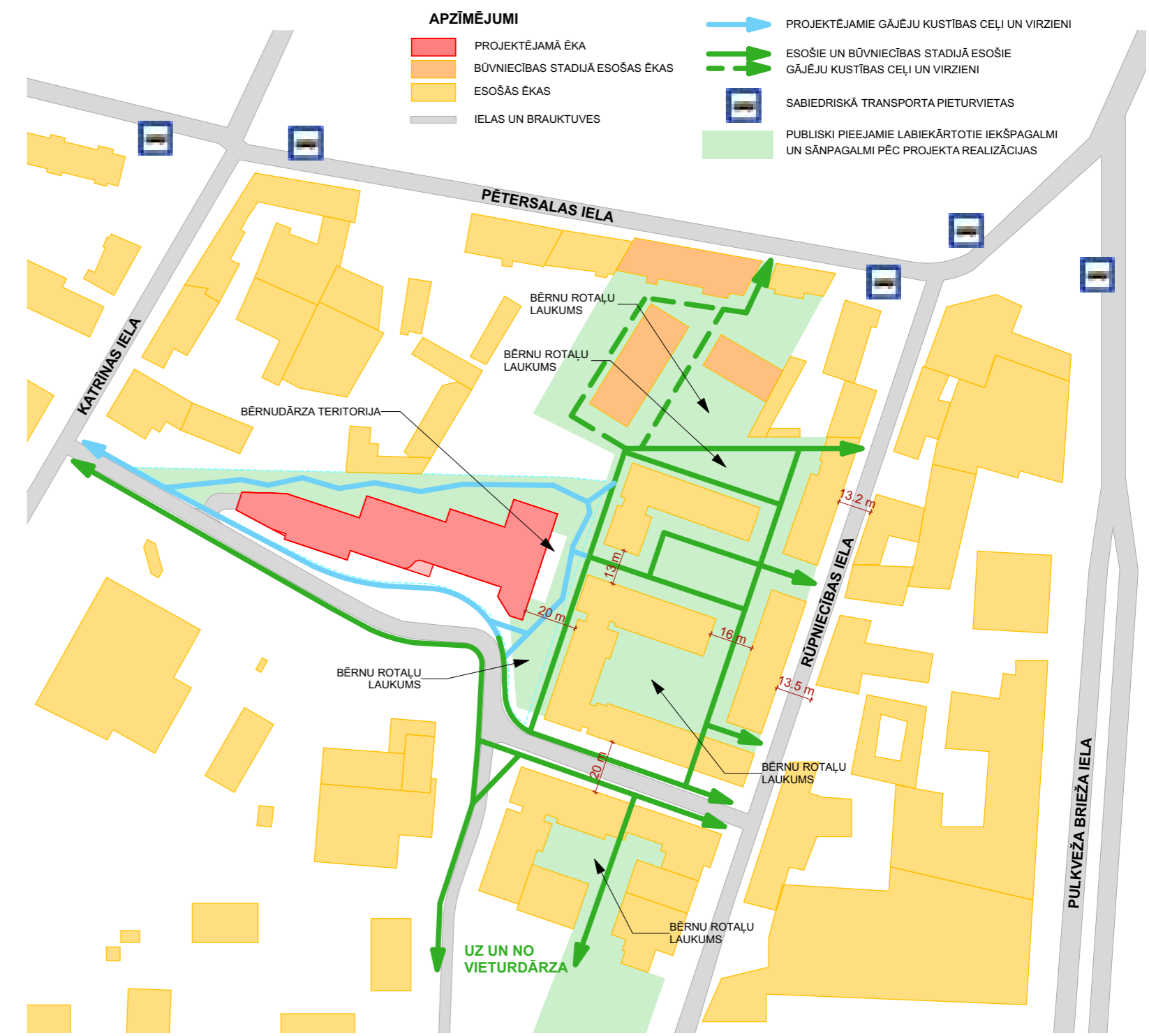


FASĀDE ASĪS O-A (pret aizmugurējo pagalmu)



\*Vizualizācijām un fotomontāžām ir informatīvs raksturs. Projekta risinājums tiks precizēts.

PUBLISKI PIEEJAMO PAGALMU UN GĀJĒJU KUSTĪBAS SHĒMA



Skats 4

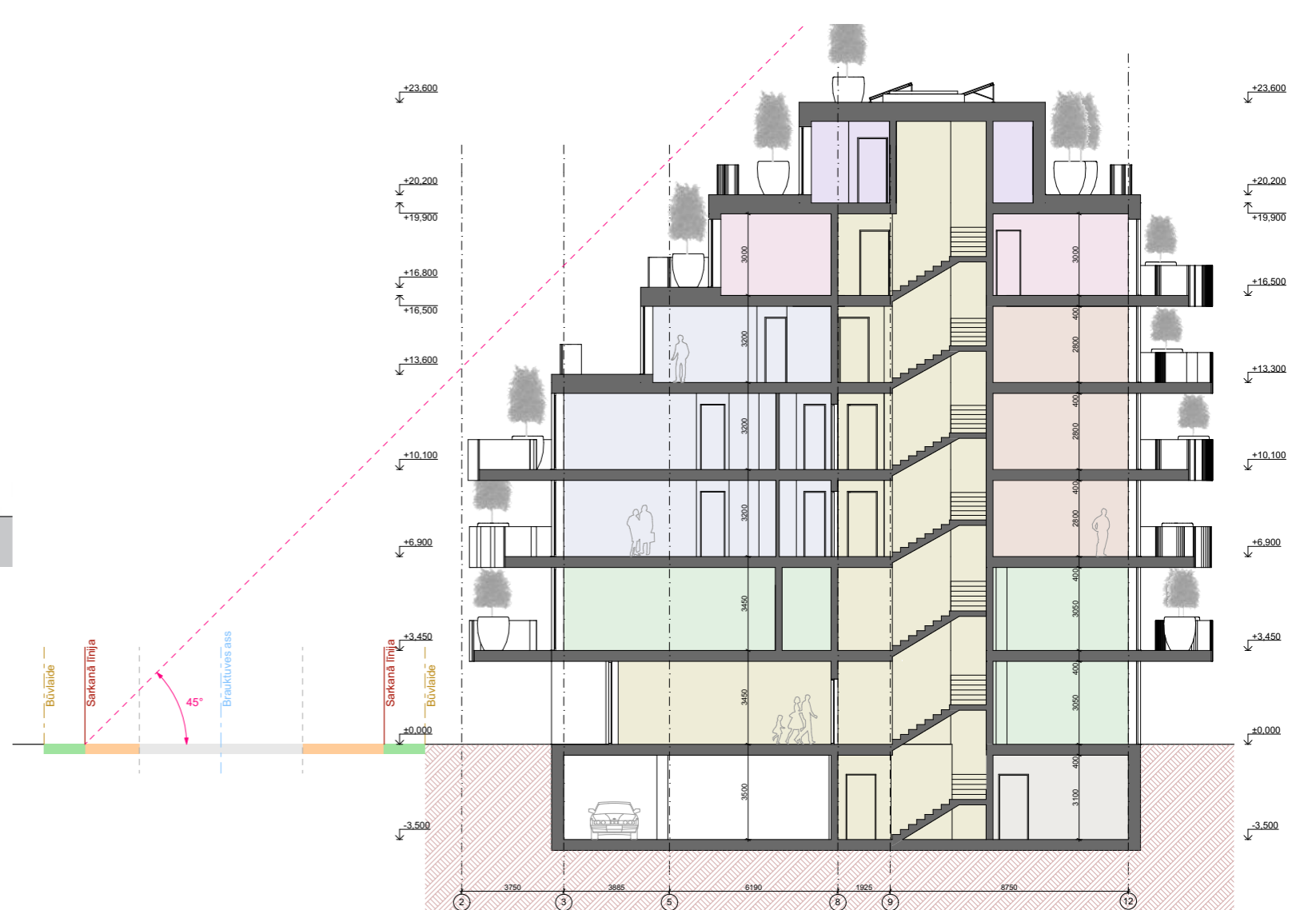


Skats 5



Skats 6

ĒKAS ŠĶĒRSGRIEZUMS



Visi projektā paredzētie risinājumi tiks precizēti būvprojekta izstrādes laikā