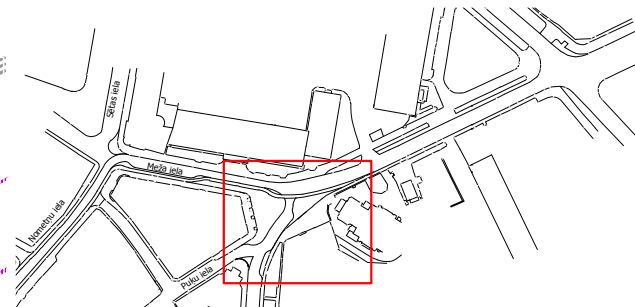


LABIEKĀRTOJUMA PLĀNS



NOVIETOJUMA SHĒMA



APZĪMĒJUMI:

- Projektētās velonovietnes
- Projektētie cilindriskie soli
- Projektētās atkritumu urnas
- Projektētie atpūtas soliņi ar puķu kasti
- Projektētās puķu kastes
- Projektētie plastikāta stabi
- Projektētie universālie metāla stabi
- Projektētās riteņu atdures

APZĪMĒJUMU EKSPLIKĀCIJA

Apz.	Attēls	Nosaukums	Izmēri	Skaitis
		Atpūtas sols ar puķu kasti, lielais	2400x2400mm h:450mm	2
		Atpūtas sols ar puķu kasti, mazais	1800x1800mm h:450mm	3
		Puķu kaste	800x800x760mm	14
		Atkritumu urna	100l	2
		Velostatīva loki	900x800mm Ø48mm	4
		Liels cilindrisks sols	h=420mm, Ø1800mm	1
		Mazs cilindrisks sols	h=420mm, Ø1250mm	4
		Lokans plastikāta stabs	h:750mm Ø80mm	*
		Universāls norobežojošs stabiņš	h:900mm Ø76-80mm	*
		Riteņu atdure	775x164x90mm	*

*Precīzu skaitu skatīt lapā TS-L-1.

PIEZĪMES:

1. Rasējumus nemērīt, lasīt dotos izmērus.
2. Projektētos universālos metāla stabus uzstādīt 30cm no bortakmeņa malas, plastikāta stabus 30cm no ielu marķējumu līnijas.
3. Pirms labiekārtojuma elementu uzstādīšanas izvērtēt seguma kvalitāti.
4. Labiekārtojuma elementu izvietojumu precizēt autoruzraudzības kārtā, pieaicinot Rīgas pilsētas arhitekta dienestu.
5. Labiekārtojuma elementus neizvietot uz inženierkomunikāciju akām.
6. (!) Izvietojot labiekārtojuma elementus, nodrošināt vismaz 1,5m platu ietves brīvtempu.
7. Apstādījumu detalizāciju skatīt lapā TS-L-4.

IZSTRĀDĀTĀJS:
Rīgas valstspilsētas pašvaldības
Pilsētas attīstības departamenta
Rīgas pilsētas arhitekta dienests

Adrese: Dzirnauva iela 140, Rīga, LV-1050, Latvija
Reģ. Nr.: 90011524360
www.rdpad.lv

OBJEKTS:
Meža un Puķu ielas krustojums

RASĒJUMS:
Labiekārtojuma plāns

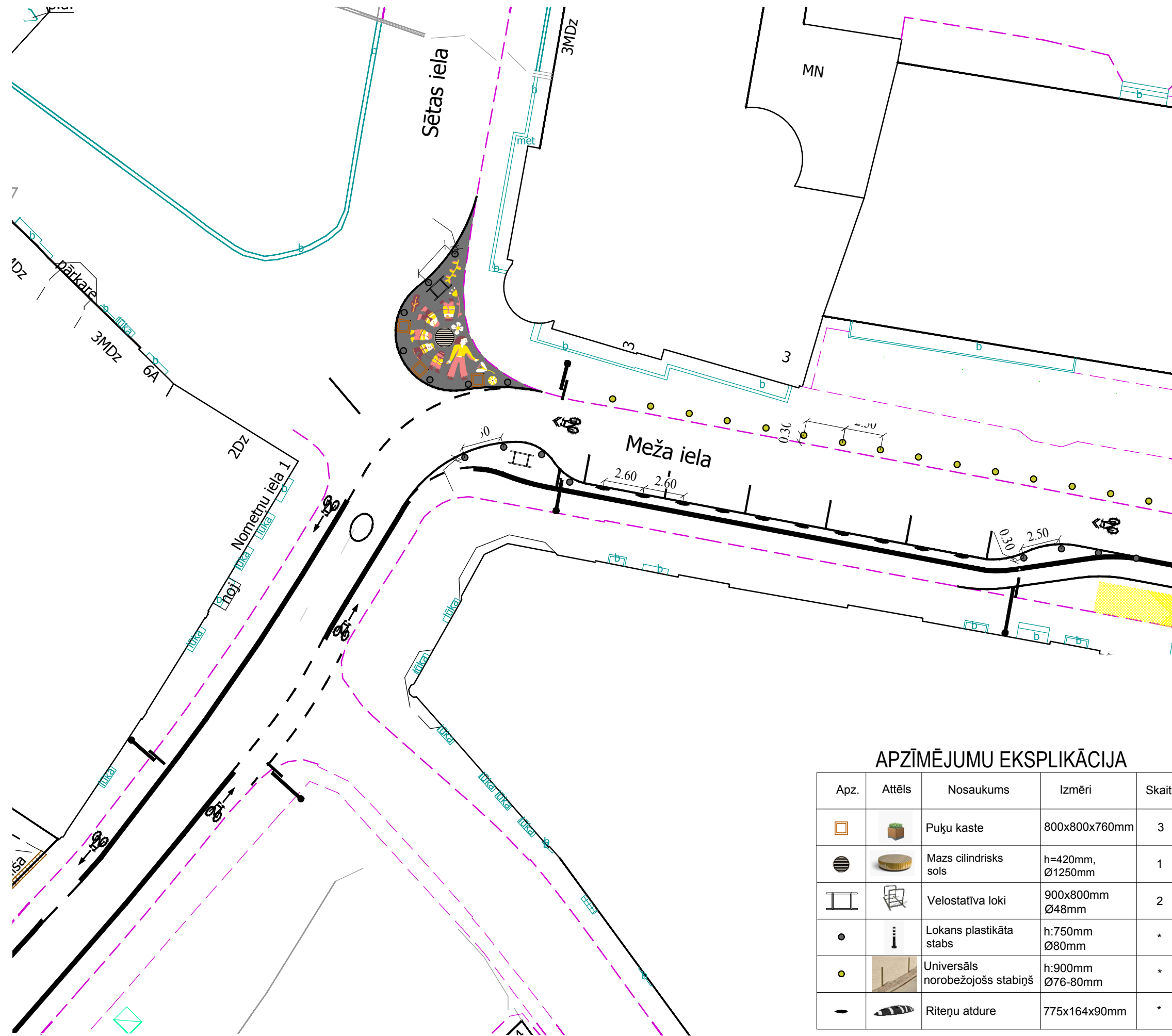
MĒROGS:
1:250

DATUMS:
07/04/2026

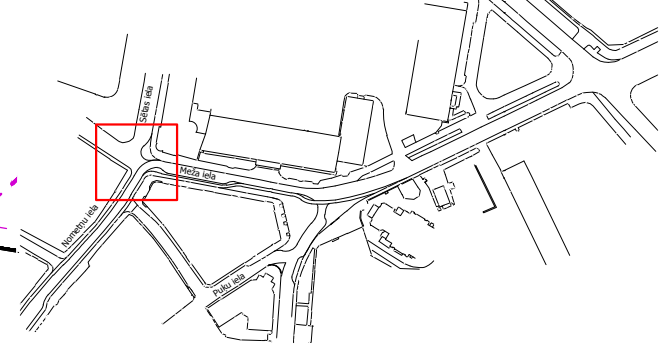
RASĒJUMA NR.:
TS-L-3

LAPA NR./LAPU SKAITS
3 / 4

LABIEKĀRTOJUMA PLĀNS



NOVIETOJUMA SHĒMA



APZĪMĒJUMI:

- Projektētās velonovietnes
- Projektētais cilindriskais sols
- Projektētās puķu kastes
- Projektētie plastikāta stabi
- Projektētie universālie metāla stabi
- Projektētās riteņu atdures

PIEZĪMES:

1. Rasējumus nemērīt, lasīt dotos izmērus.
2. Projektētos universālos metāla stabus uzstādīt 30cm no bortakmeņa malas, plastikāta stabus 30cm no ielu marķējumu līnijas.
3. Pirms labiekārtojuma elementu uzstādīšanas izvērtēt seguma kvalitāti.
4. Labiekārtojuma elementu izvietojumu precizēt autoruzraudzības kārtā, pieaicinot Rīgas pilsētas arhitekta dienestu.
5. Labiekārtojuma elementus neizvietot uz inženierkomunikāciju akām.
6. (!) Izvietojot labiekārtojuma elementus, nodrošināt vismaz 1,5m platu ietves brīvtempu
7. Apstādījumu detalizāciju skatīt lapā TS-L-4.

APZĪMĒJUMU EKSPLIKĀCIJA

Apz.	Attēls	Nosaukums	Izmēri	Skaitis
		Puķu kaste	800x800x760mm	3
		Mazs cilindrisks sols	h=420mm, Ø1250mm	1
		Velostatīva loki	900x800mm Ø48mm	2
		Lokans plastikāta stabs	h:750mm Ø80mm	*
		Universāls norobežojošs stabiņš	h:900mm Ø76-80mm	*
		Riteņu atdure	775x164x90mm	*

*Precīzu skaitu skatīt lapā TS-L-1.

IZSTRĀDĀTĀJS:
Rīgas valstspilsētas pašvaldības
Pilsētas attīstības departamenta
Rīgas pilsētas arhitekta dienests

Adrese: Dzirnauva iela 140, Rīga, LV-1050, Latvija
Reģ. Nr.: 90011524360
www.rdpad.lv

OBJEKTS:
Meža un Puķu ielas krustojums

RASĒJUMS:
Labiekārtojuma plāns

MĒROGS:
1:250

DATUMS:
07/04/2026

RASĒJUMA NR.:
TS-L-2

LAPA NR./LAPU SKAITS
2 / 4